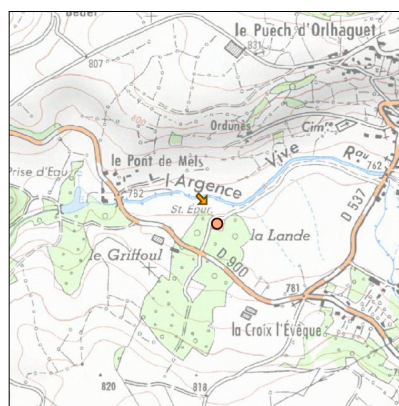
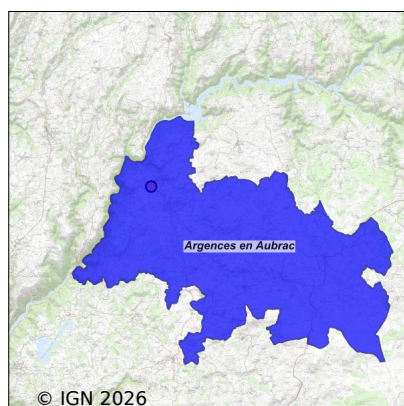


Système d'assainissement 2023

STE GENEVIEVE SUR ARGENCE



Station : STE GENEVIEVE SUR ARGENCE

Code Sandre	0512223V001
Nom du maître d'ouvrage	COMMUNE DE ARGENCES EN AUBRAC
Nom de l'exploitant	-
Date de mise en service	octobre 1987
Date de mise hors service	-
Niveau de traitement	Secondaire bio (Ntk)
Capacité	3 800 équivalent-habitant
Charge nominale DBO5	228 Kg/j
Charge nominale DCO	456 Kg/j
Charge nominale MES	294 Kg/j
Débit nominal temps sec	376 m3/j
Débit nominal temps pluie	-
Filières EAU	File 1: Prétraitements, Boues activées faible charge, aération p
Filières BOUE	File 1: Lits de séchage, Stockage boues liquides
Filières ODEUR	
Coordonnées du point de rejet (Lambert 93)	679 799, 6 412 554 - Coordonnées établies (précision du décamètre)
Milieu récepteur	Rivière - L'Argence Vive

Chronologie des raccordements au réseau

Raccordements communaux

31% de Argences en Aubrac depuis 2016

Observations SDDE

Système de collecte

Aucune observation

Station d'épuration

Aucune observation

Sous produits

Aucune observation

Données chiffrées

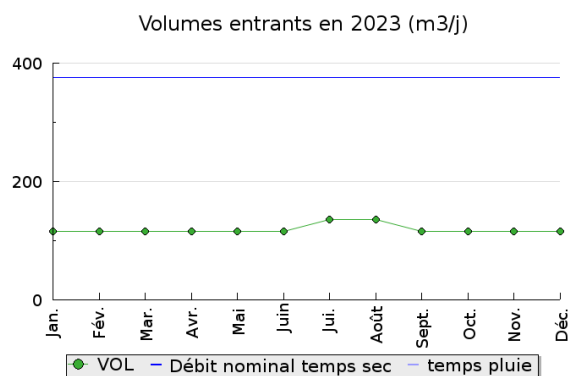
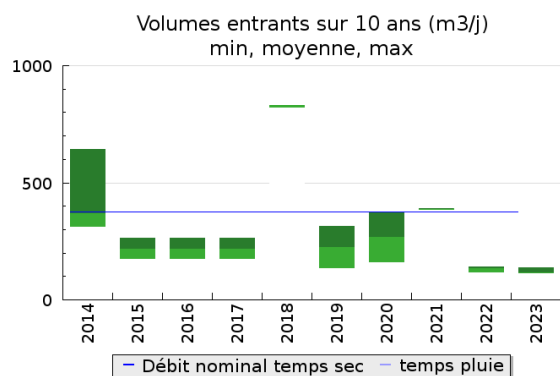
Tableau de synthèse

Paramètre	Pollution entrante			Rendement	Pollution sortante	
	Charge	Capacité	Concentration		Charge	Concentration
VOL	119 m3/j	32 %			119 m3/j	
DBO5	10,2 Kg/j	4 %	85 mg/l	51 %	5 Kg/j	42 mg/l
DCO	26,2 Kg/j	6 %	220 mg/l	33 %	17,5 Kg/j	148 mg/l
MES	9,1 Kg/j		77 mg/l	42 %	5,3 Kg/j	44 mg/l
NGL	3,8 Kg/j		32 mg/l	-23 %	4,7 Kg/j	40 mg/l
NTK	3,3 Kg/j		27,7 mg/l	-41,3 %	4,7 Kg/j	40 mg/l
PT	0,7 Kg/j		5,7 mg/l	9 %	0,6 Kg/j	5,2 mg/l

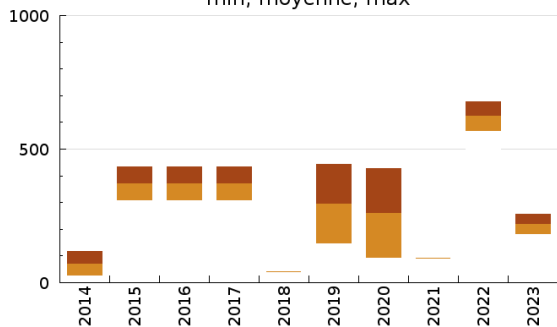
Indice de confiance

2014	2015	2016	2017	2018	2019	2020	2021	2022	2023
2/5	2/5	1/5	1/5	2/5	2/5	2/5	2/5	2/5	2/5

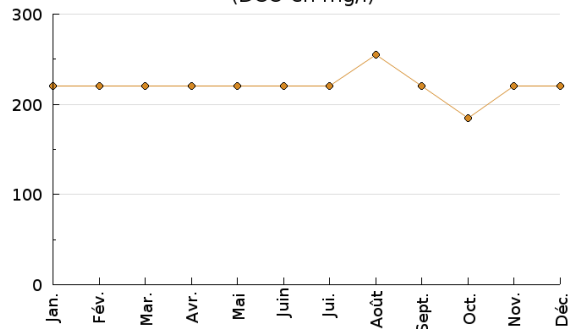
Pollution traitée



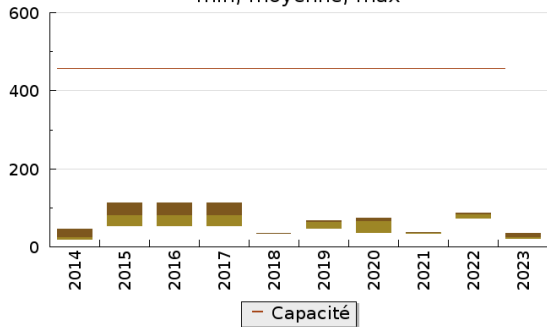
Concentration de l'effluent entrée sur 10 ans (DCO en mg/l)
min, moyenne, max



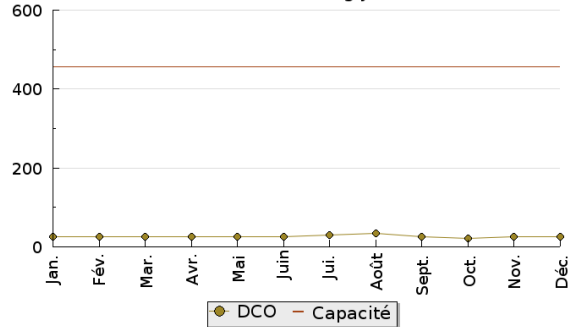
Concentration de l'effluent entrée en 2023
(DCO en mg/l)



Pollution entrante en station sur 10 ans (DCO en Kg/j)
min, moyenne, max

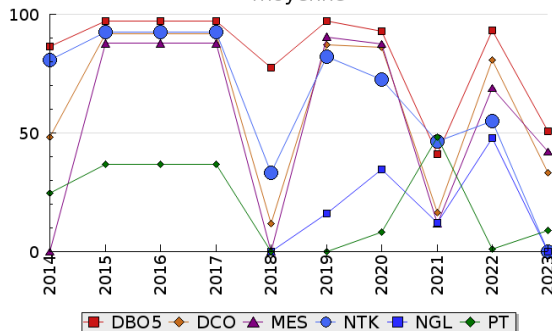


Pollution entrante en station en 2023
(DCO en Kg/j)

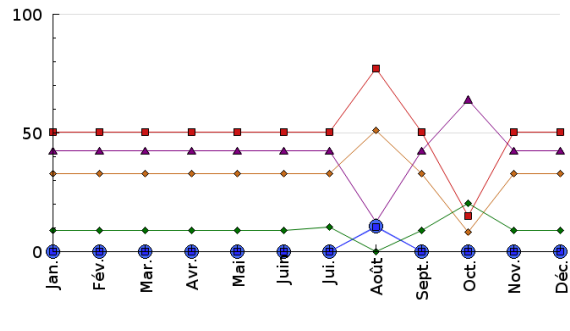


Pollution éliminée

Evolution des rendements sur 10 ans (%)
moyenne

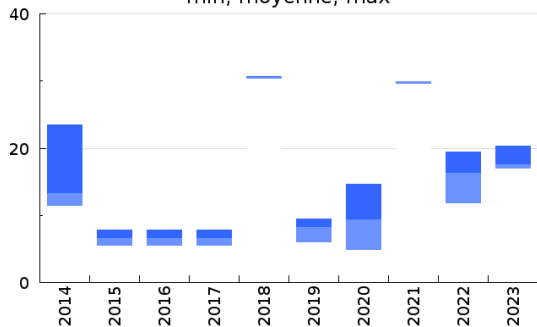


Evolution des rendements en 2023 (%)

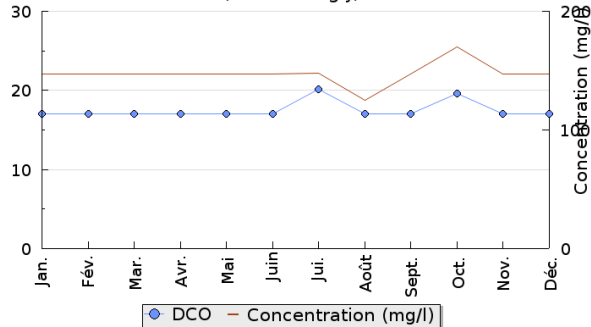


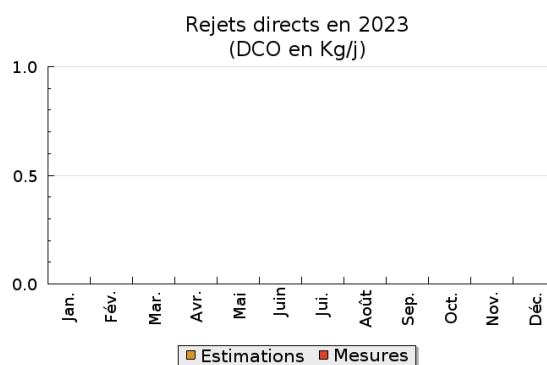
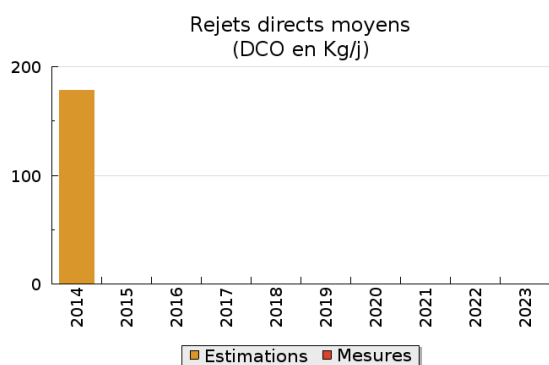
Pollution rejetée

Pollution en sortie station sur 10 ans (DCO en Kg/j)
min, moyenne, max



Pollution en sortie station en 2023
(DCO en Kg/j)





Production et destination des boues

Problèmes rencontrés en 2023

Problèmes liés...

... à la collecte des effluents	Non
...à l'atteinte des performances européennes	Non
...à l'autosurveillance	Non
...à l'exploitation des ouvrages	Non
...à la production des boues	Non
...à la vétusté	Non
...à la destination des sous-produits	Non

Accès aux données

Les données historiques sont disponibles en téléchargement depuis la thématique "Usages et pressions polluantes domestiques et urbaines" ou sous forme d'archive depuis le catalogue de données du SIE du Bassin Adour Garonne (<http://adour-garonne.eaufrance.fr>).

Accès à la fiche du Portail d'information sur l'assainissement collectif : <https://assainissement.developpement-durable.gouv.fr/pages/data/fiche-0512223V001>