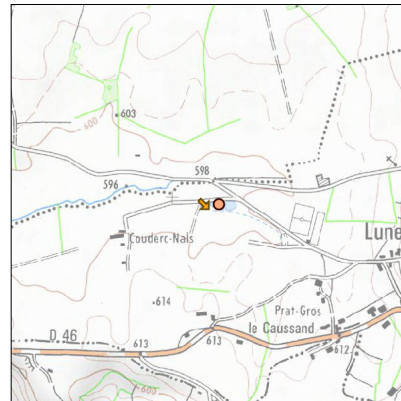
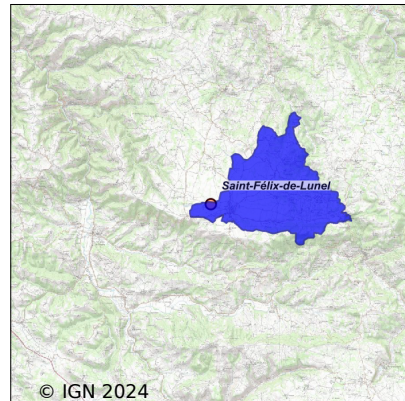


Système d'assainissement 2022

ST FELIX DE LUNEL



Station : ST FELIX DE LUNEL

Code Sandre	0512221V001
Nom du maître d'ouvrage	COMMUNAUTE DE COMMUNES CONQUES MARCILLAC
Nom de l'exploitant	-
Date de mise en service	janvier 1986
Date de mise hors service	-
Niveau de traitement	Secondaire bio (Ntk)
Capacité	260 équivalent-habitant
Charge nominale DBO5	15,6 Kg/j
Charge nominale DCO	31,2 Kg/j
Charge nominale MES	23,4 Kg/j
Débit nominal temps sec	39 m3/j
Débit nominal temps pluie	-
Filières EAU	File 1: Prétraitements, Lagunage naturel
Filières BOUE	
Filières ODEUR	
Coordonnées du point de rejet (Lambert 93)	658 488, 6 384 537 - Coordonnées établies (précision du décamètre)
Milieu récepteur	Rivière - L'Ouche

Chronologie des raccordements au réseau

Raccordements communaux

100% de Saint-Félix-de-Lunel depuis 1964

Observations SDDE

Système de collecte

Aucune observation

Station d'épuration

Aucune observation

Sous produits

Aucune observation

Données chiffrées

Tableau de synthèse

Paramètre	Pollution entrante			Rendement	Pollution sortante	
	Charge	Capacité	Concentration		Charge	Concentration
VOL	12,2 m3/j	31 %			12,2 m3/j	
DBO5	2 Kg/j	12 %	160 mg/l	90 %	0,2 Kg/j	15,7 mg/l
DCO	5,3 Kg/j	17 %	430 mg/l	90 %	0,5 Kg/j	44 mg/l
MES	0,7 Kg/j		59 mg/l	90 %	0,1 Kg/j	5,8 mg/l
NTK	1,2 Kg/j		98 mg/l	65 %	0,4 Kg/j	35 mg/l
PT	0,2 Kg/j		12,4 mg/l	34 %	0,1 Kg/j	8,2 mg/l

Problèmes rencontrés en 2022

Problèmes liés...

... à la collecte des effluents	Non
...à l'atteinte des performances européennes	Non
...à l'autosurveillance	Non
...à l'exploitation des ouvrages	Non
...à la production des boues	Non
...à la vétusté	Non
...à la destination des sous-produits	Non

Accès aux données

Les données historiques sont disponibles en téléchargement depuis la thématique "Usages et pressions polluantes domestiques et urbaines" ou sous forme d'archive depuis le catalogue de données du SIE du Bassin Adour Garonne (<http://adour-garonne.eaufrance.fr>).

Accès à la fiche du Portail d'information sur l'assainissement communal : <http://assainissement.developpementdurable.gouv.fr/station.php?code=0512221V001>