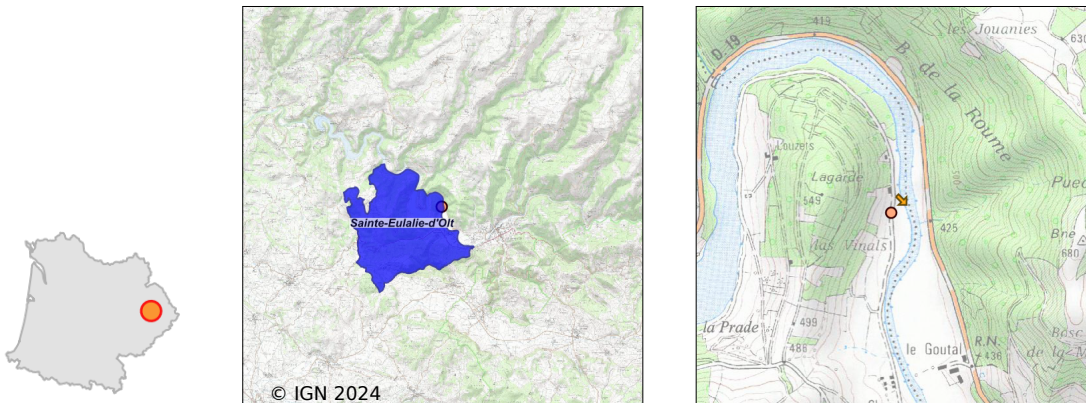


Système d'assainissement 2022

STE EULALIE D'OLT (BOURG)

Réseau de type Séparatif



Station : STE EULALIE D'OLT (BOURG)

Code Sandre	0512219V001
Nom du maître d'ouvrage	COMMUNE DE SAINTE EULALIE D'OLT
Nom de l'exploitant	-
Date de mise en service	janvier 2007
Date de mise hors service	-
Niveau de traitement	Secondaire bio (Ntk)
Capacité	735 équivalent-habitant
Charge nominale DBO5	44,1 Kg/j
Charge nominale DCO	88,2 Kg/j
Charge nominale MES	51,4 Kg/j
Débit nominal temps sec	110 m3/j
Débit nominal temps pluie	-
Filières EAU	File 1: Prétraitements, Disques biologiques
Filières BOUE	
Filières ODEUR	
Coordonnées du point de rejet (Lambert 93)	695 370, 6 375 102 - Coordonnées établies (précision du décimètre)
Milieu récepteur	Rivière - Le Lot

Chronologie des raccordements au réseau

Raccordements communaux

100% de Sainte-Eulalie-d'Olt depuis 1964

Observations SDDE

Système de collecte

Réseau séparatif. 2 postes de relevage (PR) sont entretenus par Suez : PR Calquièrre et PR Bourg (poste DIP), les armoires électriques des postes dysfonctionnent. Le PR du Lot fonctionne toujours avec une seule pompe.

Station d'épuration

Bon entretien de la station en régie, seul l'entretien électromécanique est assuré par SUEZ. Bon suivi de la station et du cahier d'exploitation.

Bon état général des ouvrages visibles de la station (ouvrage contenant les biodisques jamais ouvert).

Charges hydrauliques et organiques moyennes. Le bilan 24h réglementaire réalisé par SUEZ en août 2022 (conditions de temps sec), a permis de mesurer une charge hydraulique égale à 40% de la capacité nominale et une charge organique à 46% de la capacité nominale.

Les rendements épuratoires obtenus sont très bons sur les paramètres carbonés et les MES, moyens sur le NGL et faibles sur le Pt (la station ne traite pas le P).

Bonne qualité des rejets : les rejets ponctuels prélevés en sortie lors de la visite en 2022 et lors du bilan 24h sont de bonne qualité et conformes au récépissé de 2005, ainsi qu'à l'arrêté de 2015.

Sous produits

Stockage des boues dans le décanteur digesteur en 2022, et dépotage à la station de Séverac d'Aveyron.

Données chiffrées

Tableau de synthèse

Paramètre	Pollution entrante			Rendement	Pollution sortante	
	Charge	Capacité	Concentration		Charge	Concentration
VOL	44 m3/j	40 %			44 m3/j	
DBO5	20,1 Kg/j	46 %	460 mg/l	96 %	0,8 Kg/j	18,6 mg/l
DCO	33 Kg/j	37 %	740 mg/l	91 %	3,1 Kg/j	70 mg/l
MES	10,7 Kg/j		243 mg/l	94 %	0,6 Kg/j	14,3 mg/l
NGL	5,9 Kg/j		135 mg/l	60 %	2,3 Kg/j	53 mg/l
NTK	3,5 Kg/j		79 mg/l	65 %	1,2 Kg/j	27,7 mg/l
PT	0,6 Kg/j		13 mg/l	-10,5 %	0,6 Kg/j	14,3 mg/l

Problèmes rencontrés en 2022

Problèmes liés...

... à la collecte des effluents	Non
...à l'atteinte des performances européennes	Non
...à l'autosurveillance	Non
...à l'exploitation des ouvrages	Non
...à la production des boues	Non
...à la vétusté	Non
...à la destination des sous-produits	Non

Accès aux données

Les données historiques sont disponibles en téléchargement depuis la thématique "Usages et pressions polluantes domestiques et urbaines" ou sous forme d'archive depuis le catalogue de données du SIE du Bassin Adour Garonne (<http://adour-garonne.eaufrance.fr>).

Accès à la fiche du Portail d'information sur l'assainissement communal : <http://assainissement.developpementdurable.gouv.fr/station.php?code=0512219V001>