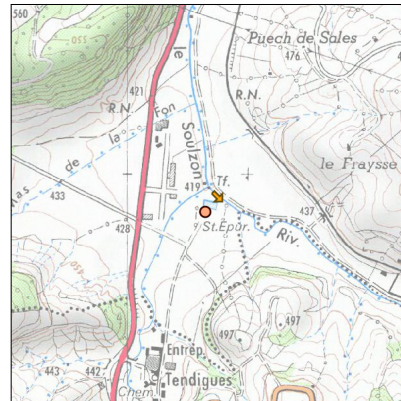


# Système d'assainissement 2024

## ROQUEFORT SUR SOULZON



### Station : ROQUEFORT SUR SOULZON

<b>Code Sandre</b>	<b>0512203V001</b>
<b>Nom du maître d'ouvrage</b>	STE DE TRAITEMENT DES EAUX DE ROQUEFORT
<b>Nom de l'exploitant</b>	STE DE TRAITEMENT DES EAUX DE ROQUEFORT
<b>Date de mise en service</b>	octobre 1989
<b>Date de mise hors service</b>	-
<b>Niveau de traitement</b>	Secondaire bio (Ntk, Ngl et Pt phy-chi)
<b>Capacité</b>	15 000 équivalent-habitant
<b>Charge nominale DBO5</b>	900 Kg/j
<b>Charge nominale DCO</b>	1 800 Kg/j
<b>Charge nominale MES</b>	1 050 Kg/j
<b>Débit nominal temps sec</b>	2 250 m3/j
<b>Débit nominal temps pluie</b>	-
<b>Filières EAU</b>	File 2: Stockage avant traitement, Prétraitements, Boues activées faible charge, aération p
<b>Filières BOUE</b>	File 2: Table d'égouttage
<b>Filières ODEUR</b>	
<b>Coordonnées du point de rejet (Lambert 93)</b>	697 623, 6 321 098 - Coordonnées établies (précision du décamètre)
<b>Milieu récepteur</b>	Rivière - Le Soulzon

# Chronologie des raccordements au réseau

## Raccordements communaux

100% de Roquefort-sur-Soulzon depuis 1964

## Raccordements des établissements industriels

ETABLISSEMENTS GABRIEL COULET depuis 1990

FROMAGERIE PAPILLON depuis 1990

LES FROMAGERIES OCCITANES LFO depuis 1990

S.E. DES ETS ALBERT ALRIC depuis 1964

S.N.C. FROMAGERIE DU MASSEGROS depuis 1994

SOCIETE AFFINAGE CONDITIONNEMENT ETABLISSEMENT AFFINAGE depuis 2001

SOCIETE AFFINAGE CONDITIONNEMENT ETABLISSEMENT AFFINAGE depuis 1991

SOCIETE AFFINAGE CONDITIONNEMENT ETABLISSEMENT CONDITIONNEMENT depuis 1964

SOCIETE INDUSTRIELLE DE FROMAGES FONDUS depuis 1964

## Observations SDDE

### Système de collecte

Aucune observation

### Station d'épuration

Aucune observation

### Sous produits

Aucune observation

## Données chiffrées

Année d'activité 2024 - Possibilité de déversement par temps de pluie

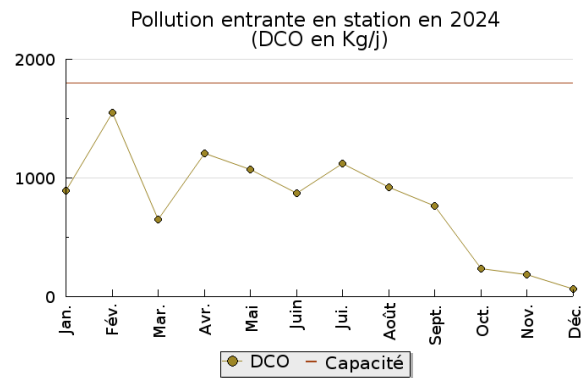
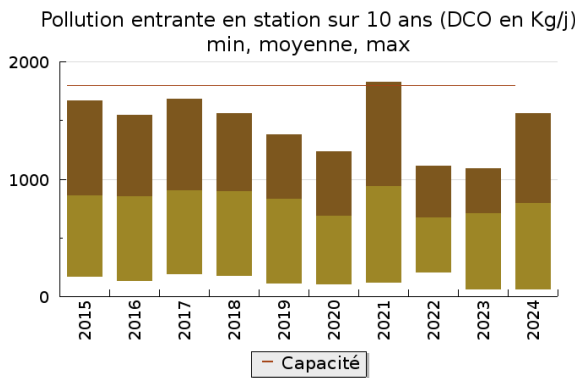
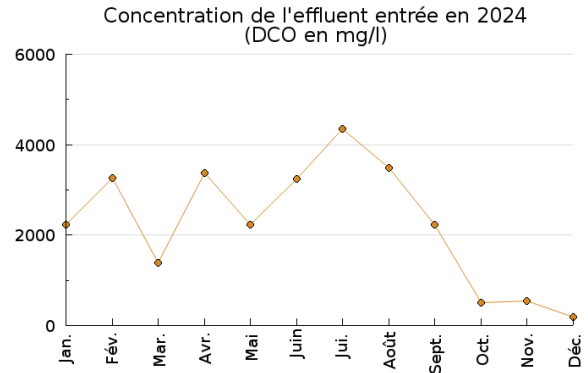
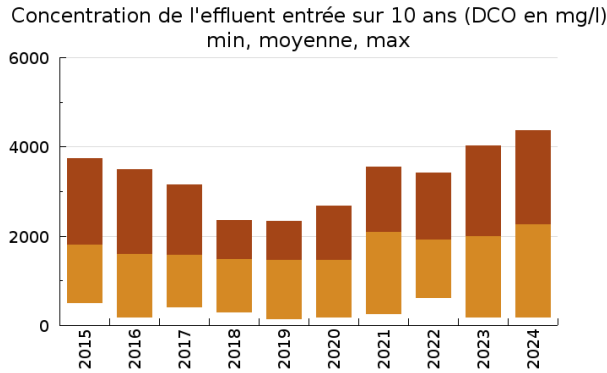
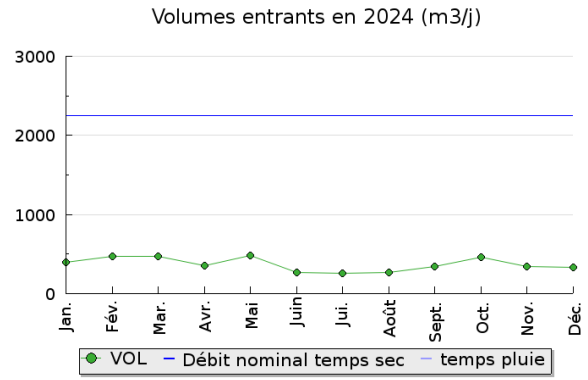
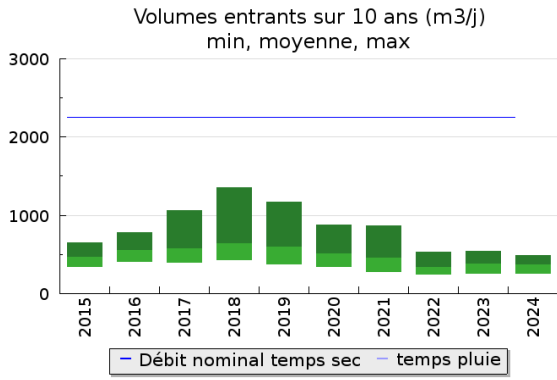
### Tableau de synthèse

Paramètre	Pollution entrante			Rendement	Pollution sortante	
	Charge	Capacité	Concentration		Charge	Concentration
VOL	370 m3/j	17 %			400 m3/j	
DBO5	490 Kg/j	55 %	1 400 mg/l	99 %	3,1 Kg/j	8,3 mg/l
DCO	790 Kg/j	44 %	2 250 mg/l	98 %	13,2 Kg/j	34 mg/l
MES	218 Kg/j		620 mg/l	99 %	2,7 Kg/j	7 mg/l
NGL	51 Kg/j		145 mg/l	98 %	1,2 Kg/j	3,3 mg/l
NTK	50 Kg/j		140 mg/l	98 %	1,1 Kg/j	3,1 mg/l
PT	12,9 Kg/j		36 mg/l	96 %	0,5 Kg/j	1,3 mg/l

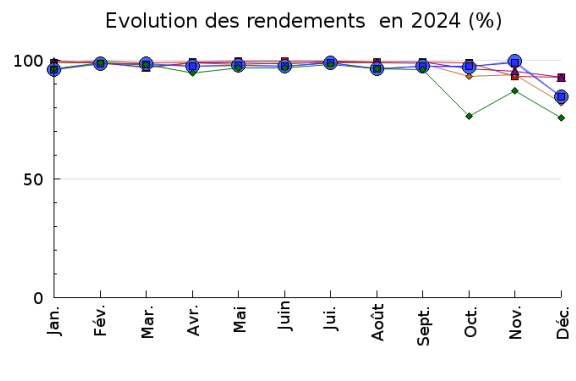
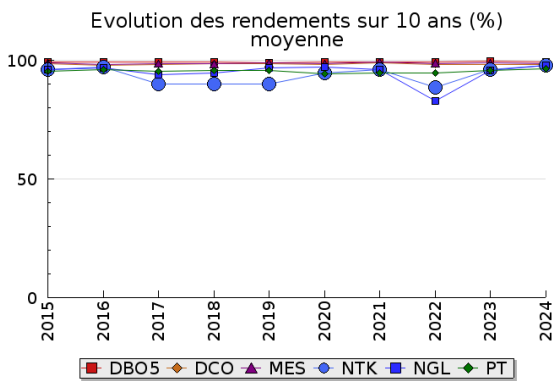
### Indice de confiance

2015	2016	2017	2018	2019	2020	2021	2022	2023	2024
3/5	4/5	4/5	4/5	3/5	4/5	3/5	4/5	4/5	4/5

## Pollution traitée

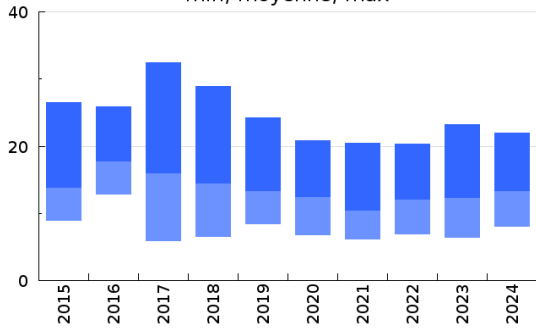


## Pollution éliminée

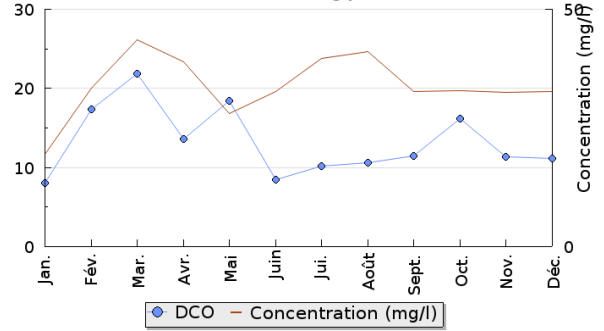


## Pollution rejetée

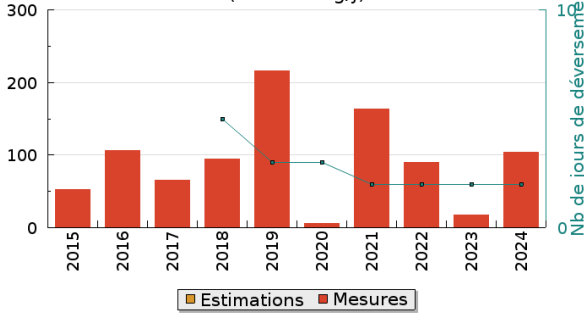
Pollution en sortie station sur 10 ans (DCO en Kg/j)  
 min, moyenne, max



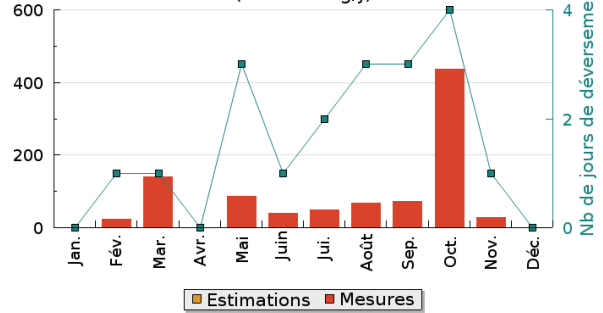
Pollution en sortie station en 2024  
 (DCO en Kg/j)



Rejets directs moyens  
 (DCO en Kg/j)

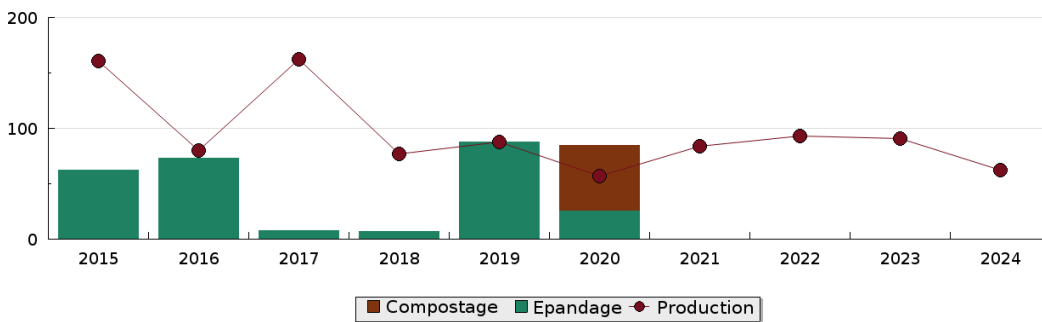


Rejets directs en 2024  
 (DCO en Kg/j)



## Production et destination des boues

Destination des boues sur 10 ans (tonne de matière sèche)



## Problèmes rencontrés en 2024

### Problèmes liés...

... à la collecte des effluents	Non
...à l'atteinte des performances européennes	Non
...à l'autosurveillance	Non
...à l'exploitation des ouvrages	Non
...à la production des boues	Non
...à la vétusté	Non
...à la destination des sous-produits	Non

## Accès aux données

Les données historiques sont disponibles en téléchargement depuis la thématique "Usages et pressions polluantes domestiques et urbaines" ou sous forme d'archive depuis le catalogue de données du SIE du Bassin Adour Garonne (<http://adour-garonne.eaufrance.fr>).

Accès à la fiche du Portail d'information sur l'assainissement collectif : <https://assainissement.developpement-durable.gouv.fr/pages/data/fiche-0512203V001>