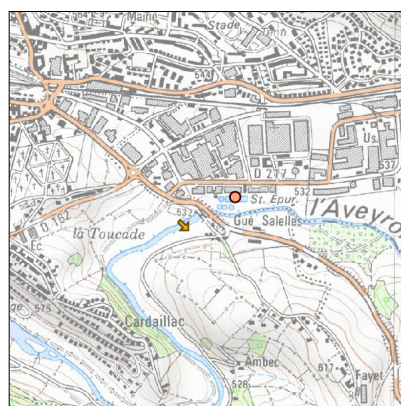
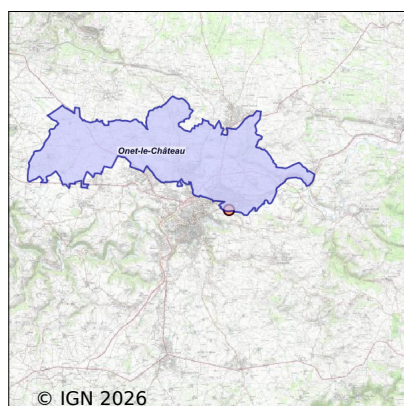


Système d'assainissement 2023

RODEZ (CANTARANNE)



Station : RODEZ (CANTARANNE)

Code Sandre	0512202V002
Nom du maître d'ouvrage	RODEZ AGGLOMERATION
Nom de l'exploitant	VEOLIA EAU - COMPAGNIE GENERALE DES EAUX
Date de mise en service	mai 1982
Date de mise hors service	-
Niveau de traitement	Secondaire bio (Ntk)
Capacité	120 000 équivalent-habitant
Charge nominale DBO5	6 480 Kg/j
Charge nominale DCO	11 800 Kg/j
Charge nominale MES	2 798 Kg/j
Débit nominal temps sec	6 000 m3/j
Débit nominal temps pluie	-
Filières EAU	File 1: Prétraitements, Boues activées faible charge, aération p
Filières BOUE	
Filières ODEUR	
Coordonnées du point de rejet (Lambert 93)	667 957, 6 362 188 - Coordonnées établies (précision du décamètre)
Milieu récepteur	Rivière - L'Aveyron

Chronologie des raccordements au réseau

Raccordements communaux

5% de Onet-le-Château depuis 1982

Raccordements des établissements industriels

FROMAGERIE D'ONET LE CHATEAU 1 depuis 1993

Observations SDDE

Système de collecte

Aucune observation

Station d'épuration

Aucune observation

Sous produits

Aucune observation

Données chiffrées

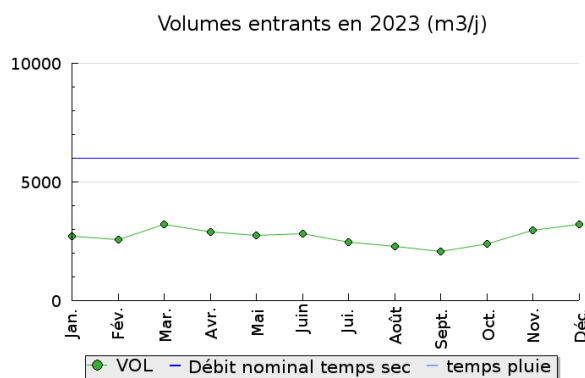
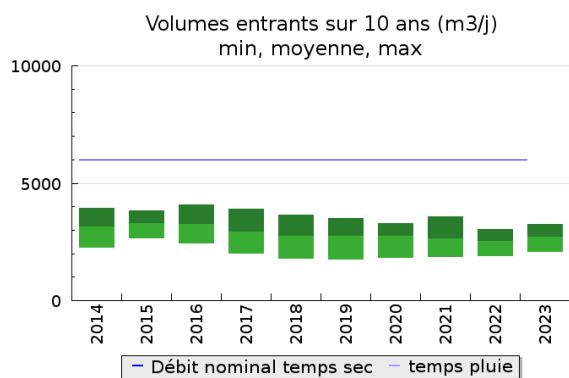
Tableau de synthèse

Paramètre	Pollution entrante			Rendement	Pollution sortante	
	Charge	Capacité	Concentration		Charge	Concentration
VOL	2 700 m3/j	45 %			2 360 m3/j	
DBO5	2 450 Kg/j	38 %	910 mg/l	100 %	11,1 Kg/j	4,8 mg/l
DCO	4 300 Kg/j	36 %	1 570 mg/l	98 %	68 Kg/j	28,9 mg/l
MES	1 400 Kg/j		520 mg/l	99 %	17,9 Kg/j	7,5 mg/l
NGL	260 Kg/j		96 mg/l	95 %	12,8 Kg/j	5,4 mg/l
NTK	204 Kg/j		75 mg/l	96 %	8,6 Kg/j	3,7 mg/l
PT	45 Kg/j		16,7 mg/l	86 %	6,3 Kg/j	2,8 mg/l

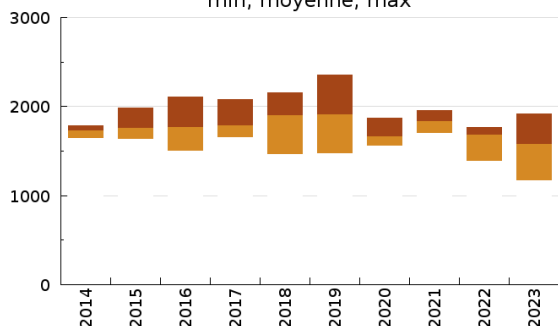
Indice de confiance

2014	2015	2016	2017	2018	2019	2020	2021	2022	2023
5/5	5/5	5/5	5/5	5/5	5/5	4/5	4/5	4/5	5/5

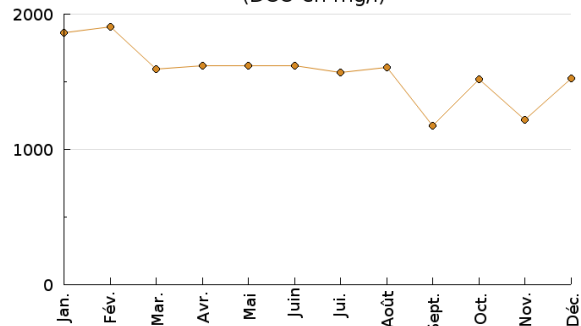
Pollution traitée



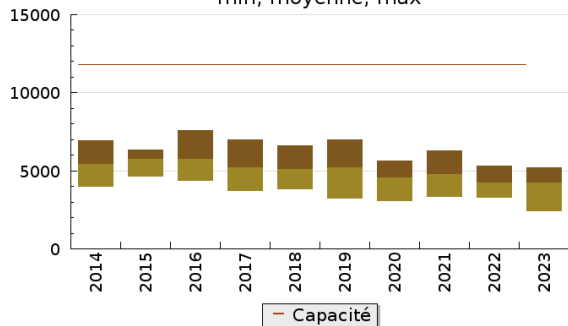
Concentration de l'effluent entrée sur 10 ans (DCO en mg/l)
min, moyenne, max



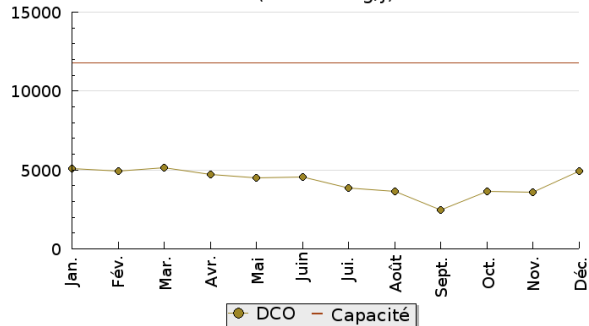
Concentration de l'effluent entrée en 2023
(DCO en mg/l)



Pollution entrante en station sur 10 ans (DCO en Kg/j)
min, moyenne, max

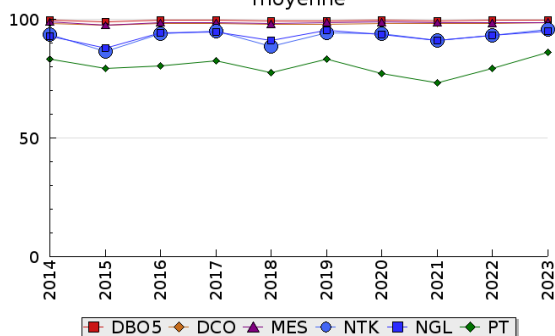


Pollution entrante en station en 2023
(DCO en Kg/j)

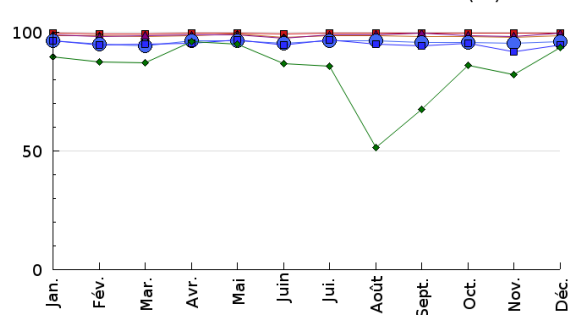


Pollution éliminée

Evolution des rendements sur 10 ans (%)
moyenne

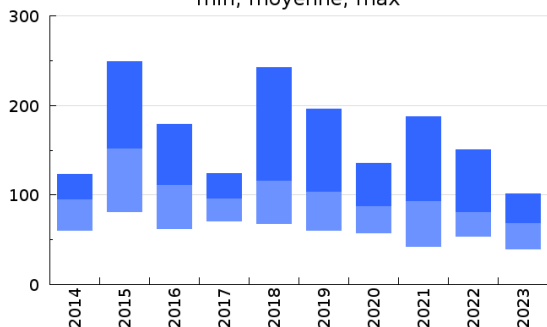


Evolution des rendements en 2023 (%)

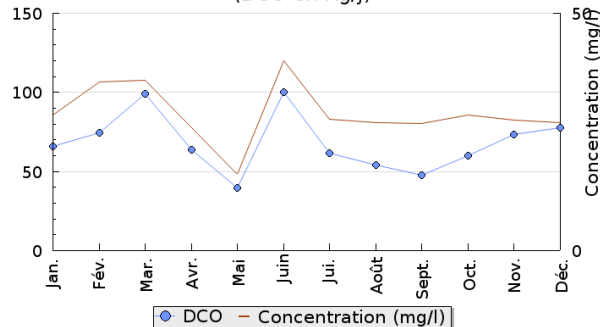


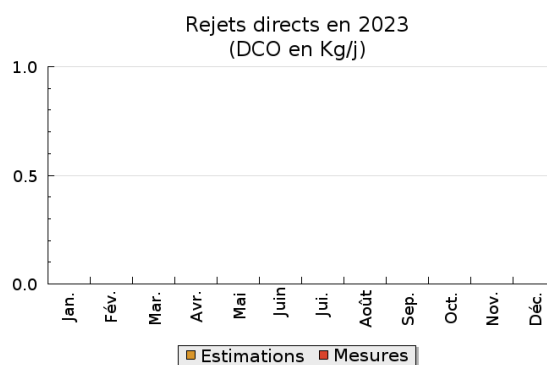
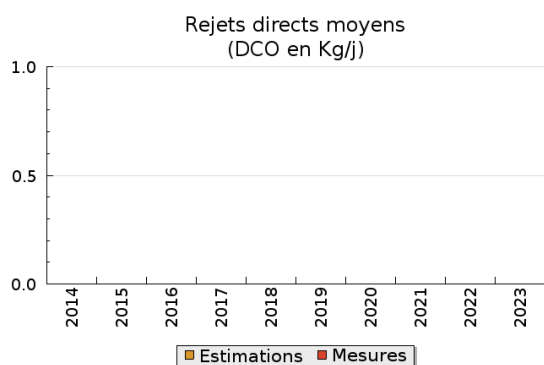
Pollution rejetée

Pollution en sortie station sur 10 ans (DCO en Kg/j)
min, moyenne, max



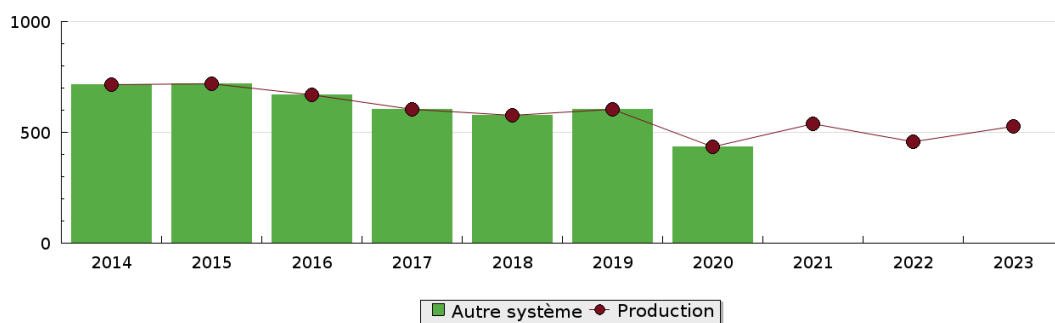
Pollution en sortie station en 2023
(DCO en Kg/j)





Production et destination des boues

Destination des boues sur 10 ans (tonne de matière sèche)



Problèmes rencontrés en 2023

Problèmes liés...

... à la collecte des effluents	Non
...à l'atteinte des performances européennes	Non
...à l'autosurveillance	Non
...à l'exploitation des ouvrages	Non
...à la production des boues	Non
...à la vétusté	Non
...à la destination des sous-produits	Non

Accès aux données

Les données historiques sont disponibles en téléchargement depuis la thématique "Usages et pressions polluantes domestiques et urbaines" ou sous forme d'archive depuis le catalogue de données du SIE du Bassin Adour Garonne (<http://adour-garonne.eaufrance.fr>).

Accès à la fiche du Portail d'information sur l'assainissement collectif : <https://assainissement.developpement-durable.gouv.fr/pages/data/fiche-0512202V002>