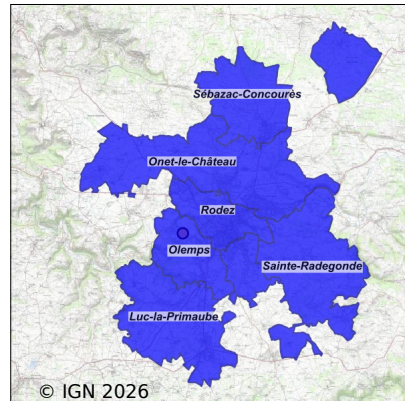


Système d'assainissement 2024

RODEZ (BENECHOU)



Station : RODEZ (BENECHOU)

Code Sandre	0512202V001
Nom du maître d'ouvrage	RODEZ AGGLOMERATION
Nom de l'exploitant	VEOLIA EAU - COMPAGNIE GENERALE DES EAUX
Date de mise en service	janvier 1976
Date de mise hors service	-
Niveau de traitement	Secondaire bio (Ntk et Pt phy-chi)
Capacité	132 500 équivalent-habitant
Charge nominale DBO5	7 951 Kg/j
Charge nominale DCO	17 535 Kg/j
Charge nominale MES	11 520 Kg/j
Débit nominal temps sec	22 760 m ³ /j
Débit nominal temps pluie	-
Filières EAU	File 1: Prétraitements, Boues activées faible charge, aération p, Traitement physico-chimique en aération
Filières BOUE	File 1: Table d'égouttage, Filtration à bande
Filières ODEUR	
Coordonnées du point de rejet (Lambert 93)	663 556, 6 361 274 - Coordonnées établies (précision du décamètre)
Milieu récepteur	Rivière - L'Aveyron

Chronologie des raccordements au réseau

Raccordements communaux

90% de Le Monastère depuis 2001

82% de Luc-la-Primaube depuis 2014

100% de Olemps depuis 1964

95% de Onet-le-Château depuis 1964

100% de Rodez depuis 1964

100% de Sainte-Radegonde depuis 1964

90% de Sébazac-Concourès depuis 2008

Raccordements des établissements industriels

ASSOCIATION HOSPITALIERE SAINTE MARIE depuis 2000

CASINO FRANCE depuis 2000

CENTRE HOSPITALIER GENERAL DE RODEZ depuis 2000

DRIMMER depuis 2008

EUROSERUM depuis 2008

LYCEE ET L.P. DE MONTEIL depuis 2000

NEXTEAM OLEMPES MACHINING depuis 1964

ROBERT BOSCH FRANCE depuis 2008

SAS SOVIA depuis 2008

SOCIETE DE GESTION DES ABATTOIRS DU DISTRICT DE RODEZ depuis 2008

SOCIETE FROMAGERE DE RODEZ depuis 2008

SOCIETE FROMAGERE DE RODEZ - SITE UDIPAL depuis 2008

SOULIE RESTAURATION depuis 1964

TANNERIE ARNAL depuis 2012

Observations SDDE

Système de collecte

Aucune observation

Station d'épuration

Aucune observation

Sous produits

Aucune observation

Données chiffrées

Année d'activité 2024 - Possibilité de déversement par temps de pluie

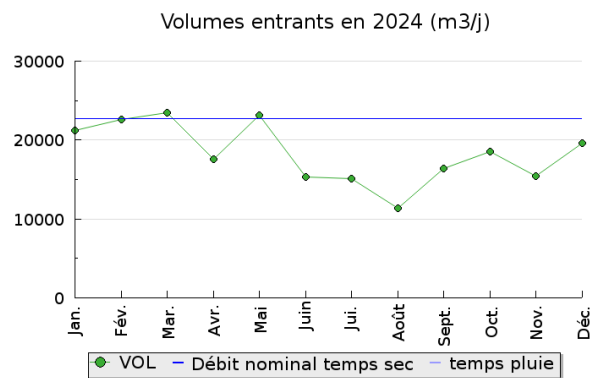
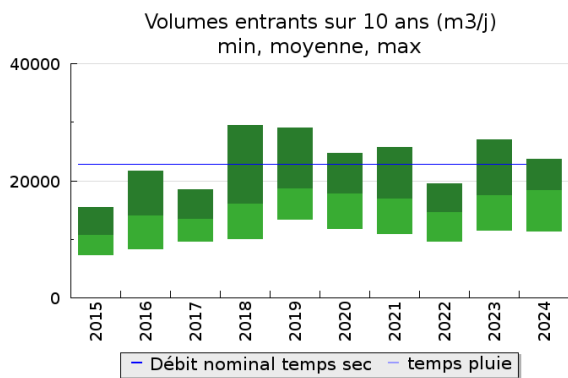
Tableau de synthèse

Paramètre	Pollution entrante			Rendement	Pollution sortante	
	Charge	Capacité	Concentration		Charge	Concentration
VOL	18 300 m3/j	81 %			19 500 m3/j	
DBO5	2 480 Kg/j	31 %	137 mg/l	98 %	50 Kg/j	2,5 mg/l
DCO	8 100 Kg/j	46 %	440 mg/l	94 %	480 Kg/j	25,1 mg/l
MES	4 900 Kg/j		269 mg/l	98 %	94 Kg/j	4,8 mg/l
NGL	790 Kg/j		44 mg/l	90 %	80 Kg/j	4,1 mg/l
NTK	780 Kg/j		43 mg/l	94 %	46 Kg/j	2,3 mg/l
PT	138 Kg/j		7,6 mg/l	92 %	10,6 Kg/j	0,6 mg/l

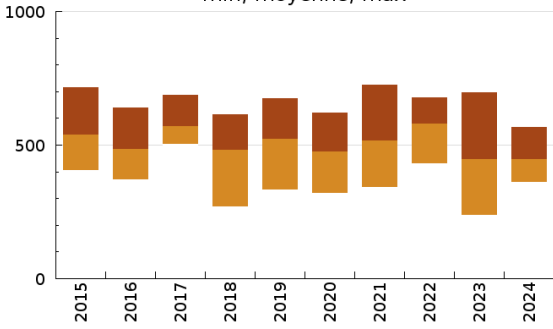
Indice de confiance

2015	2016	2017	2018	2019	2020	2021	2022	2023	2024
5/5	5/5	5/5	5/5	5/5	5/5	5/5	5/5	5/5	5/5

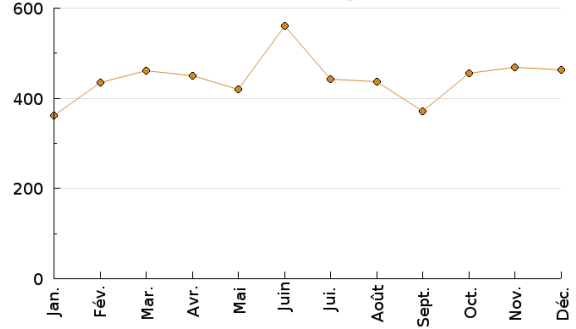
Pollution traitée



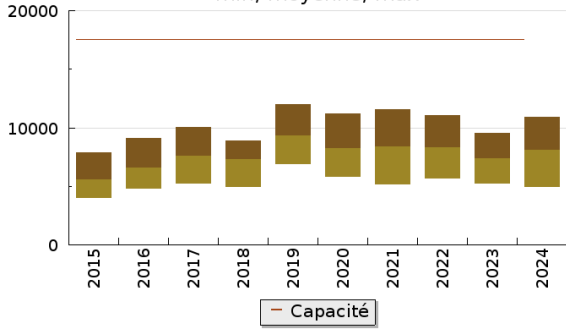
Concentration de l'effluent entrée sur 10 ans (DCO en mg/l)
 min, moyenne, max



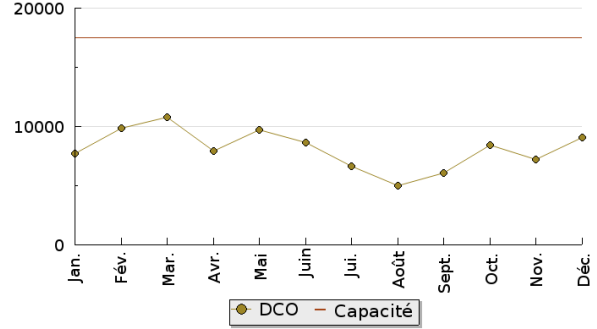
Concentration de l'effluent entrée en 2024
 (DCO en mg/l)



Pollution entrante en station sur 10 ans (DCO en Kg/j)
 min, moyenne, max

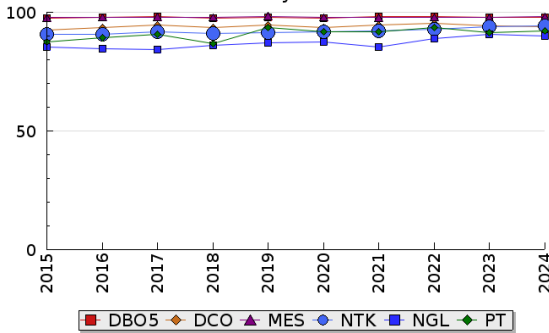


Pollution entrante en station en 2024
 (DCO en Kg/j)

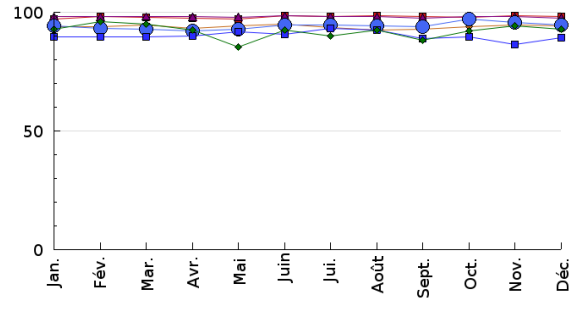


Pollution éliminée

Evolution des rendements sur 10 ans (%)
 moyenne

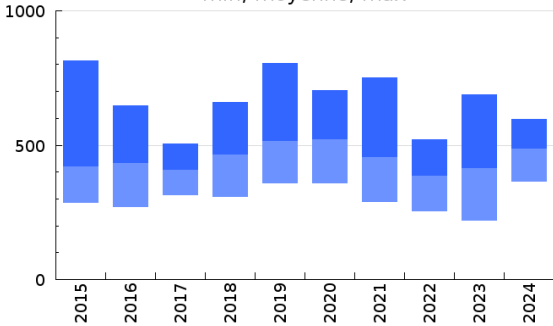


Evolution des rendements en 2024 (%)

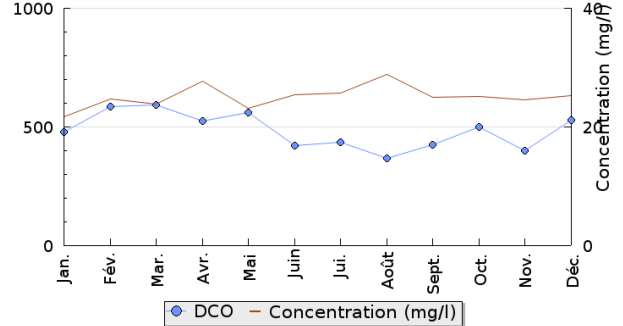


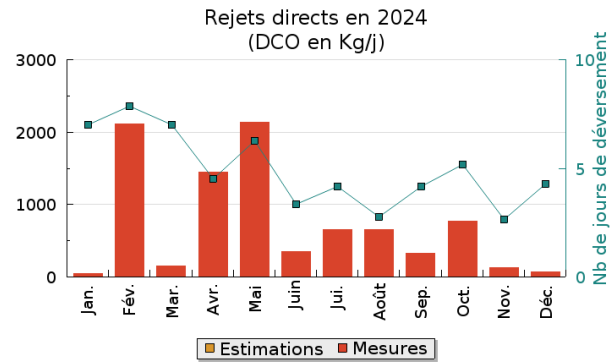
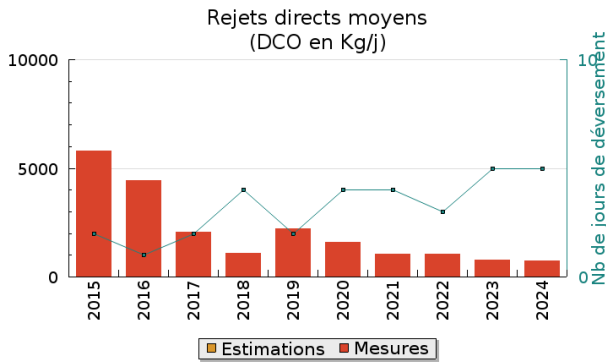
Pollution rejetée

Pollution en sortie station sur 10 ans (DCO en Kg/j)
 min, moyenne, max



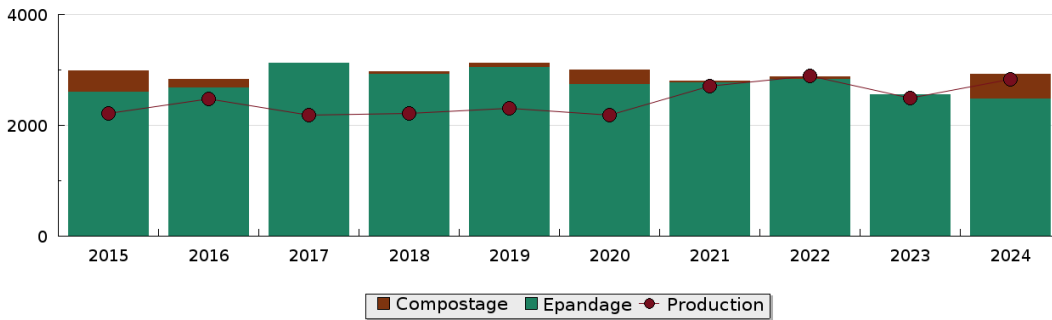
Pollution en sortie station en 2024
 (DCO en Kg/j)





Production et destination des boues

Destination des boues sur 10 ans (tonne de matière sèche)



Problèmes rencontrés en 2024

Problèmes liés...

... à la collecte des effluents	Non
...à l'atteinte des performances européennes	Non
...à l'autosurveillance	Non
...à l'exploitation des ouvrages	Non
...à la production des boues	Non
...à la vétusté	Non
...à la destination des sous-produits	Non

Accès aux données

Les données historiques sont disponibles en téléchargement depuis la thématique "Usages et pressions polluantes domestiques et urbaines" ou sous forme d'archive depuis le catalogue de données du SIE du Bassin Adour Garonne (<http://adour-garonne.eaufrance.fr>).

Accès à la fiche du Portail d'information sur l'assainissement collectif : <https://assainissement.developpement-durable.gouv.fr/pages/data/fiche-0512202V001>