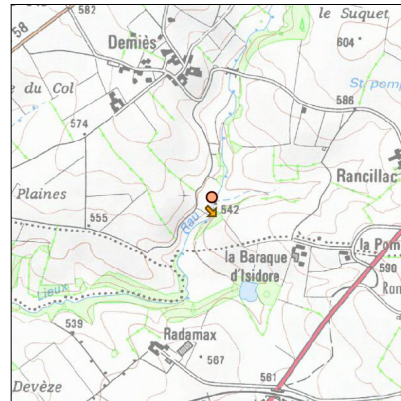
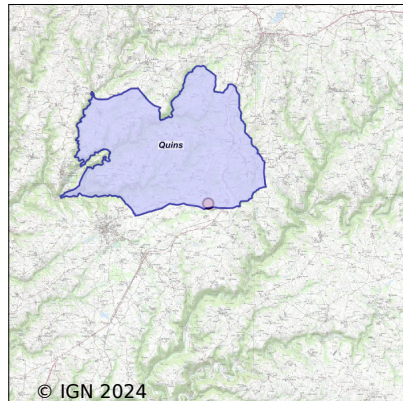


Système d'assainissement 2022

QUINS (MANCILLAC DEMIES)

Réseau de type Séparatif



Station : QUINS (MANCILLAC DEMIES)

Code Sandre	0512194V002
Nom du maître d'ouvrage	COMMUNE DE QUINS
Nom de l'exploitant	-
Date de mise en service	janvier 1997
Date de mise hors service	-
Niveau de traitement	Secondaire bio (Ntk)
Capacité	60 équivalent-habitant
Charge nominale DBO5	3,6 Kg/j
Charge nominale DCO	7,2 Kg/j
Charge nominale MES	5,4 Kg/j
Débit nominal temps sec	9 m3/j
Débit nominal temps pluie	-
Filières EAU	File 1: Lagunage naturel
Filières BOUE	
Filières ODEUR	
Coordonnées du point de rejet (Lambert 93)	652 091, 6 345 616 - Coordonnées établies (précision du décamètre)
Milieu récepteur	Rivière - Le Lieux

Observations SDDE

Système de collecte

Faible collecte ne garantissant pas le maintien de la chaîne épuratoire : Les très faibles débits entrants ne permettent pas toujours une bonne circulation de l'effluent entre les 2 bassins. Il est fréquent que les effluents soient « stockés » dans la première lagune. Il n'y a que quelques abonnés connectés et un apport quantitatif permettrait de faciliter le maintien de la chaîne épuratoire.

Une géolocalisation des réseaux semble nécessaire : Afin d'appréhender le transfert de la compétence à l'intercommunalité et de faciliter l'entretien du patrimoine de collecte, il conviendrait que la collectivité fasse géolocaliser ses réseaux sur le format Réseaux d'adduction d'eau potable et d'assainissement (RAEPA).

Station d'épuration

Une exploitation en régie et des résultats globaux satisfaisants :

Mise en service en janvier 1997, cette station présente des résultats physico-chimiques corrects.

La sécurisation du site a été effectuée en 2020. La clôture et le portail en entrée ont été remplacés par les services de la DIR Sud-Ouest.

Il convient cependant d'entretenir ponctuellement les prétraitements et les espaces verts.

Sous produits

Prévoir une opération de curage des boues :

La station ne collecte actuellement qu'une dizaine d'équivalents habitant, or la station datant de 1997, soit 25 ans, il est nécessaire de réaliser un curage du 1er bassin (après réalisation d'une bathymétrie et d'un plan d'épandage).

Pour ce faire, la commune peut être accompagnée techniquement par Aveyron ingénierie et l'opération pourrait être menée concomitamment au curage du filtre planté de roseaux du bourg de Quins qui semble également nécessaire.

Données chiffrées

Tableau de synthèse

Paramètre	Pollution entrante			Rendement	Pollution sortante	
	Charge	Capacité	Concentration		Charge	Concentration
VOL	4,5 m ³ /j	50 %			4,5 m ³ /j	
DBO ₅	1,4 Kg/j	39 %	309 mg/l	90 %	0,1 Kg/j	31,1 mg/l
DCO	3,4 Kg/j	47 %	750 mg/l	90 %	0,3 Kg/j	76 mg/l
MES	1,4 Kg/j		313 mg/l	90 %	0,1 Kg/j	31,1 mg/l
NGL	0,4 Kg/j		80 mg/l	0 %	0,4 Kg/j	80 mg/l
NTK	0,4 Kg/j		80 mg/l	64 %	0,1 Kg/j	28,9 mg/l
PT	0,1 Kg/j		11,1 mg/l	40 %	0 Kg/j	6,7 mg/l

Accès aux données

Les données historiques sont disponibles en téléchargement depuis la thématique "Usages et pressions polluantes domestiques et urbaines" ou sous forme d'archive depuis le catalogue de données du SIE du Bassin Adour Garonne (<http://adour-garonne.eaufrance.fr>).

Accès à la fiche du Portail d'information sur l'assainissement communal : <http://assainissement.developpementdurable.gouv.fr/station.php?code=0512194V002>