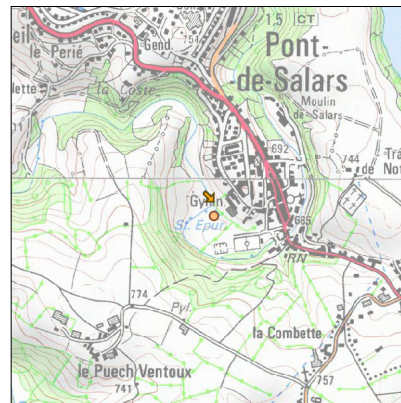
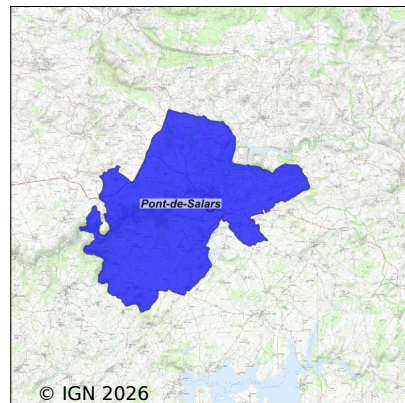


# Système d'assainissement 2024

## PONT DE SALARS



### Station : PONT DE SALARS

Code Sandre	0512185V001
Nom du maître d'ouvrage	COMMUNE DE PONT DE SALARS
Nom de l'exploitant	-
Date de mise en service	septembre 1985
Date de mise hors service	mars 2012
Niveau de traitement	Primaire bio simple (Décanteur Digesteur)
Capacité	1 800 équivalent-habitant
Charge nominale DBO5	99 Kg/j
Charge nominale DCO	198 Kg/j
Charge nominale MES	126 Kg/j
Débit nominal temps sec	270 m3/j
Débit nominal temps pluie	-
Filières EAU	File 1: Prétraitements, Décantation physique, Lit bactérien
Filières BOUE	File 1: Lits de séchage, Digestion anaérobie mésophile
Filières ODEUR	
Coordonnées du point de rejet (Lambert 93)	678 132, 6 353 330 - Coordonnées établies (précision du décamètre)
Milieu récepteur	Rivière - Le Viar

# Chronologie des raccordements au réseau

## Raccordements communaux

100% de Pont-de-Salars depuis 1964

## Observations SDDE

### Système de collecte

Aucune observation

### Station d'épuration

Aucune observation

### Sous produits

Aucune observation

## Données chiffrées

Attention, cette STEP a été mise hors service en March-2012

Les données présentées ci-dessous peuvent provenir des différentes STEP suivantes, liées au même système de collecte :

0512185V002      PONT DE SALARS n°2 (bourg)

## Tableau de synthèse

Paramètre	Pollution entrante			Rendement	Pollution sortante	
	Charge	Capacité	Concentration		Charge	Concentration
VOL	312 m3/j	58 %			330 m3/j	
DBO5	74 Kg/j	34 %	245 mg/l	99 %	0,8 Kg/j	2,4 mg/l
DCO	183 Kg/j	42 %	620 mg/l	93 %	12,3 Kg/j	39 mg/l
MES	94 Kg/j		320 mg/l	99 %	1,1 Kg/j	3,7 mg/l
NGL	18,5 Kg/j		60 mg/l	96 %	0,8 Kg/j	2,4 mg/l
NTK	18,4 Kg/j		60 mg/l	96 %	0,7 Kg/j	2,1 mg/l
PT	2,5 Kg/j		8,1 mg/l	86 %	0,3 Kg/j	1 mg/l

## Problèmes rencontrés en 2024

### Problèmes liés...

... à la collecte des effluents	Non
...à l'atteinte des performances européennes	Non
...à l'autosurveillance	Non
...à l'exploitation des ouvrages	Non
...à la production des boues	Non
...à la vétusté	Non
...à la destination des sous-produits	Non

## Accès aux données

Les données historiques sont disponibles en téléchargement depuis la thématique "Usages et pressions polluantes domestiques et urbaines" ou sous forme d'archive depuis le catalogue de données du SIE du Bassin Adour Garonne (<http://adour-garonne.eaufrance.fr>).

Accès à la fiche du Portail d'information sur l'assainissement collectif : <https://assainissement.developpement-durable.gouv.fr/pages/data/fiche-0512185V001>