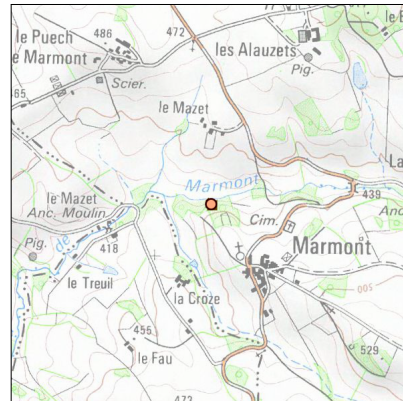
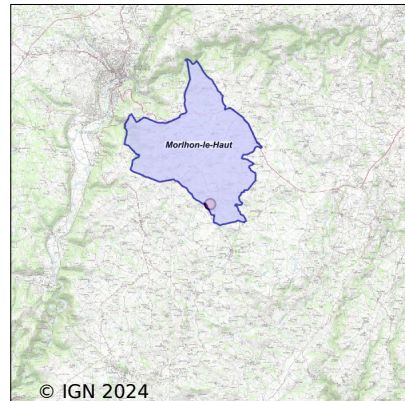


# Système d'assainissement 2022

## MORLHON LE HAUT (Marmont)



### Station : MORLHON LE HAUT (Marmont)

<b>Code Sandre</b>	<b>0512159V004</b>
<b>Nom du maître d'ouvrage</b>	COMMUNE DE MORLHON LE HAUT
<b>Nom de l'exploitant</b>	-
<b>Date de mise en service</b>	janvier 2000
<b>Date de mise hors service</b>	-
<b>Niveau de traitement</b>	Secondaire bio (Ntk)
<b>Capacité</b>	30 équivalent-habitant
<b>Charge nominale DBO5</b>	2 Kg/j
<b>Charge nominale DCO</b>	4 Kg/j
<b>Charge nominale MES</b>	3 Kg/j
<b>Débit nominal temps sec</b>	4,5 m3/j
<b>Débit nominal temps pluie</b>	-
<b>Filières EAU</b>	File 1: Lagunage naturel
<b>Filières BOUE</b>	
<b>Filières ODEUR</b>	
<b>Coordonnées du point de rejet (Lambert 93)</b>	627 283, 6 356 024 - Coordonnées établies (précision du décamètre)
<b>Milieu récepteur</b>	Rivière - Ruisseau de Marmont

## Observations SDDE

### Système de collecte

Aucune observation

### Station d'épuration

Aucune observation

### Sous produits

Aucune observation

## Données chiffrées

### Tableau de synthèse

Paramètre	Pollution entrante			Rendement	Pollution sortante	
	Charge	Capacité	Concentration		Charge	Concentration
VOL	2,2 m3/j	50 %			2,2 m3/j	
DBO5	0,7 Kg/j	35 %	311 mg/l	90 %	0,1 Kg/j	31,1 mg/l
DCO	1,7 Kg/j	42 %	750 mg/l	90 %	0,2 Kg/j	76 mg/l
MES	0,7 Kg/j		311 mg/l	90 %	0,1 Kg/j	31,1 mg/l
NGL	0,2 Kg/j		80 mg/l	0 %	0,2 Kg/j	80 mg/l
NTK	0,2 Kg/j		80 mg/l	67 %	0,1 Kg/j	26,7 mg/l
PT	0 Kg/j		8,9 mg/l	0 %	0 Kg/j	8,9 mg/l

## Accès aux données

Les données historiques sont disponibles en téléchargement depuis la thématique "Usages et pressions polluantes domestiques et urbaines" ou sous forme d'archive depuis le catalogue de données du SIE du Bassin Adour Garonne (<http://adour-garonne.eaufrance.fr>).

Accès à la fiche du Portail d'information sur l'assainissement communal : <http://assainissement.developpementdurable.gouv.fr/station.php?code=0512159V004>