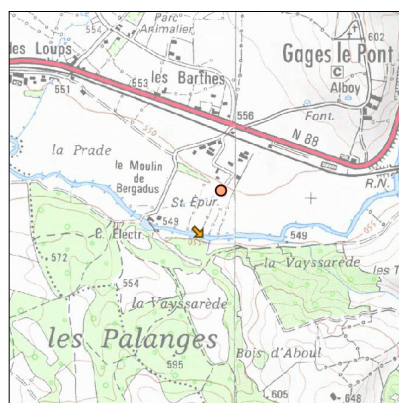
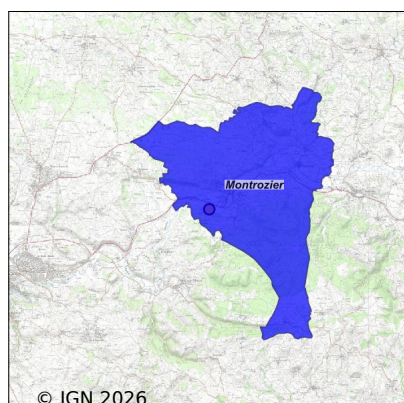


# Système d'assainissement 2023

## MONTROZIER (MONTROZIER GAGES)



### Station : MONTROZIER (MONTROZIER GAGES)

Code Sandre	0512157V001
Nom du maître d'ouvrage	COMMUNAUTE DE COMMUNES COMTAL LOT ET TRUYERE
Nom de l'exploitant	COMMUNAUTE DE COMMUNES COMTAL LOT ET TRUYERE
Date de mise en service	octobre 1985
Date de mise hors service	-
Niveau de traitement	Primaire bio simple (Décanteur Digesteur)
Capacité	900 équivalent-habitant
Charge nominale DBO5	54 Kg/j
Charge nominale DCO	108 Kg/j
Charge nominale MES	63 Kg/j
Débit nominal temps sec	135 m3/j
Débit nominal temps pluie	-
Filières EAU	File 1: Prétraitements, Décantation physique, Lit bactérien
Filières BOUE	File 1: Epaississement statique gravitaire, Stockage boues liquides
Filières ODEUR	
Coordonnées du point de rejet (Lambert 93)	675 773, 6 365 454 - Coordonnées établies (précision du décamètre)
Milieu récepteur	Rivière - L'Aveyron

## Chronologie des raccordements au réseau

### Raccordements communaux

100% de Montrozier depuis 1964

## Observations SDDE

### Système de collecte

Aucune observation

### Station d'épuration

Aucune observation

### Sous produits

Aucune observation

## Données chiffrées

### Tableau de synthèse

Paramètre	Pollution entrante			Rendement	Pollution sortante	
	Charge	Capacité	Concentration		Charge	Concentration
VOL	111 m3/j	82 %			111 m3/j	
DBO5	23,3 Kg/j	43 %	210 mg/l	75 %	5,8 Kg/j	52 mg/l
DCO	68 Kg/j	63 %	610 mg/l	64 %	24,4 Kg/j	220 mg/l
MES	32 Kg/j		290 mg/l	82 %	5,9 Kg/j	53 mg/l
NGL	9,9 Kg/j		89 mg/l	14,6 %	8,5 Kg/j	76 mg/l
NTK	9,9 Kg/j		89 mg/l	14,6 %	8,4 Kg/j	76 mg/l
PT	1,2 Kg/j		11 mg/l	2,5 %	1,2 Kg/j	10,7 mg/l

## Problèmes rencontrés en 2023

### Problèmes liés...

... à la collecte des effluents	Non
...à l'atteinte des performances européennes	Non
...à l'autosurveillance	Non
...à l'exploitation des ouvrages	Non
...à la production des boues	Non
...à la vétusté	Non
...à la destination des sous-produits	Non

## Accès aux données

Les données historiques sont disponibles en téléchargement depuis la thématique "Usages et pressions polluantes domestiques et urbaines" ou sous forme d'archive depuis le catalogue de données du SIE du Bassin Adour Garonne ([http ://adour-garonne.eaufrance.fr](http://adour-garonne.eaufrance.fr)).

Accès à la fiche du Portail d'information sur l'assainissement collectif : <https://assainissement.developpement-durable.gouv.fr/pages/data/fiche-0512157V001>