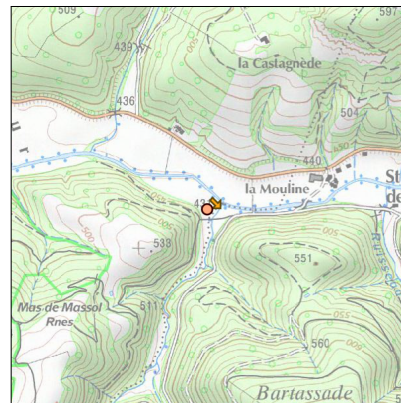
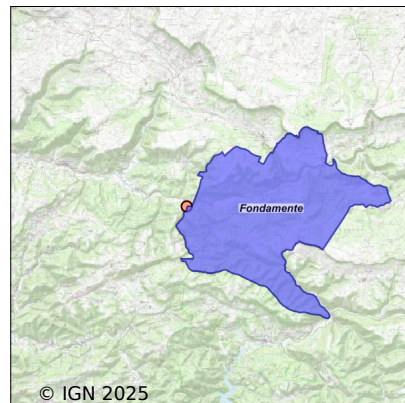


Système d'assainissement 2023

FONDAMENTE (St Maurice)

Réseau de type Séparatif



Station : FONDAMENTE (St Maurice)

Code Sandre	0512155V002
Nom du maître d'ouvrage	COMMUNE DE FONDAMENTE
Nom de l'exploitant	-
Date de mise en service	janvier 2014
Date de mise hors service	-
Niveau de traitement	Secondaire bio (Ntk)
Capacité	210 équivalent-habitant
Charge nominale DBO5	12,6 Kg/j
Charge nominale DCO	25,2 Kg/j
Charge nominale MES	19 Kg/j
Débit nominal temps sec	32 m3/j
Débit nominal temps pluie	-
Filières EAU	File 1: Filtres plantés
Filières BOUE	
Filières ODEUR	
Coordonnées du point de rejet (Lambert 93)	704 938, 6 307 333 - Coordonnées établies (précision du décamètre)
Milieu récepteur	Rivière - La Sorgue

Chronologie des raccordements au réseau

Raccordements communaux

40% de Fondamente depuis 2014

Observations SDDE

Système de collecte

Aucune observation

Station d'épuration

Aucune observation

Sous produits

Aucune observation

Données chiffrées

Tableau de synthèse

Paramètre	Pollution entrante			Rendement	Pollution sortante	
	Charge	Capacité	Concentration		Charge	Concentration
VOL	13 m3/j	41 %			13 m3/j	
DBO5	1,8 Kg/j	14 %	140 mg/l	98 %	0 Kg/j	3,1 mg/l
DCO	4,7 Kg/j	19 %	360 mg/l	92 %	0,4 Kg/j	30,1 mg/l
MES	3 Kg/j		230 mg/l	98 %	0,1 Kg/j	5,4 mg/l
NTK	1,2 Kg/j		92 mg/l	96 %	0,1 Kg/j	3,9 mg/l
PT	0,2 Kg/j		11,6 mg/l	27,2 %	0,1 Kg/j	8,4 mg/l

Problèmes rencontrés en 2023

Problèmes liés...

... à la collecte des effluents	Non
...à l'atteinte des performances européennes	Non
...à l'autosurveillance	Non
...à l'exploitation des ouvrages	Non
...à la production des boues	Non
...à la vétusté	Non
...à la destination des sous-produits	Non

Accès aux données

Les données historiques sont disponibles en téléchargement depuis la thématique "Usages et pressions polluantes domestiques et urbaines" ou sous forme d'archive depuis le catalogue de données du SIE du Bassin Adour Garonne (<http://adour-garonne.eaufrance.fr>).

Accès à la fiche du Portail d'information sur l'assainissement collectif : <https://assainissement.developpement-durable.gouv.fr/pages/data/fiche-0512155V002>