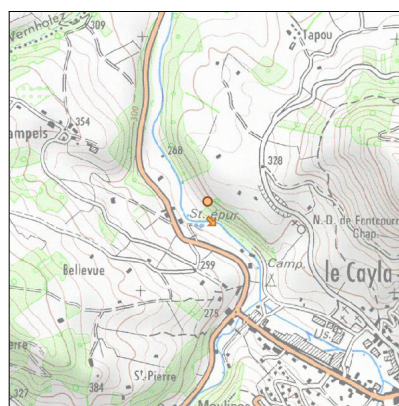
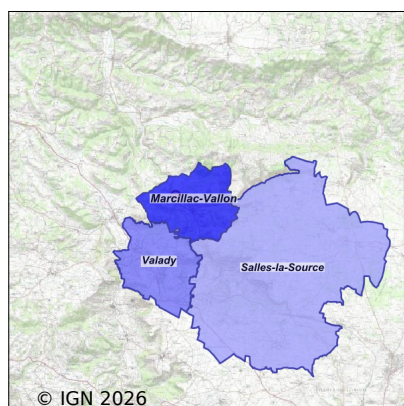


# Système d'assainissement 2023

## MARCILLAC VALLON



### Station : MARCILLAC VALLON

Code Sandre	0512138V001
Nom du maître d'ouvrage	COMMUNAUTE DE COMMUNES CONQUES MARCILLAC
Nom de l'exploitant	-
Date de mise en service	juin 1978
Date de mise hors service	mars 2009
Niveau de traitement	Secondaire bio (Ntk)
Capacité	2 000 équivalent-habitant
Charge nominale DBO5	120 Kg/j
Charge nominale DCO	240 Kg/j
Charge nominale MES	140 Kg/j
Débit nominal temps sec	300 m3/j
Débit nominal temps pluie	-
Filières EAU	File 1: Prétraitements, Boues activées faible charge, aération p
Filières BOUE	File 1: Lits de séchage
Filières ODEUR	
Coordonnées du point de rejet (Lambert 93)	656 501, 6 375 933 - Coordonnées établies (précision du décamètre)
Milieu récepteur	Rivière - Le Créneau

## Chronologie des raccordements au réseau

### Raccordements communaux

100% de Marcillac-Vallon depuis 1964

20% de Salles-la-Source depuis 2000

42% de Valady depuis 2013

## Observations SDDE

### Système de collecte

Aucune observation

### Station d'épuration

Aucune observation

### Sous produits

Aucune observation

## Données chiffrées

Attention, cette STEP a été mise hors service en March-2009

Les données présentées ci-dessous peuvent provenir des différentes STEP suivantes, liées au même système de collecte :

0512138V002      MARCILLAC VALLON (AGGLOMERATION)

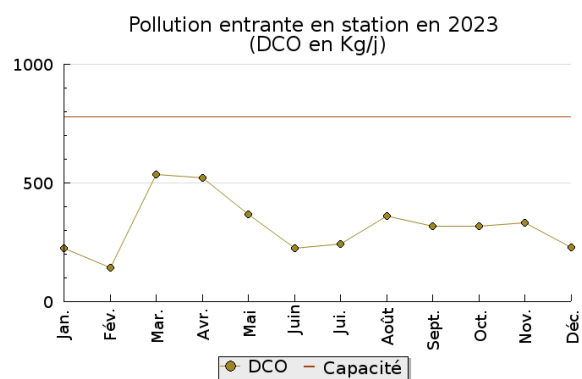
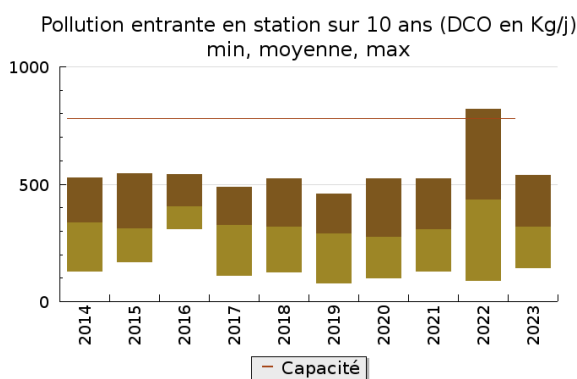
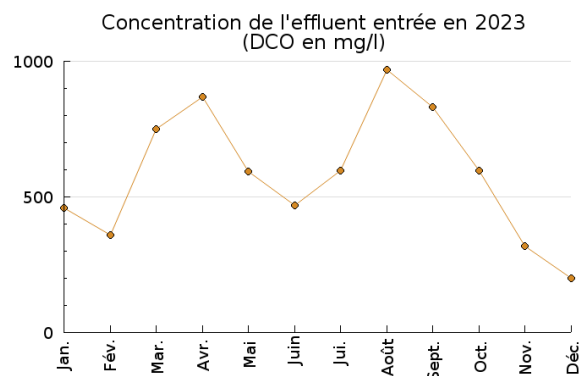
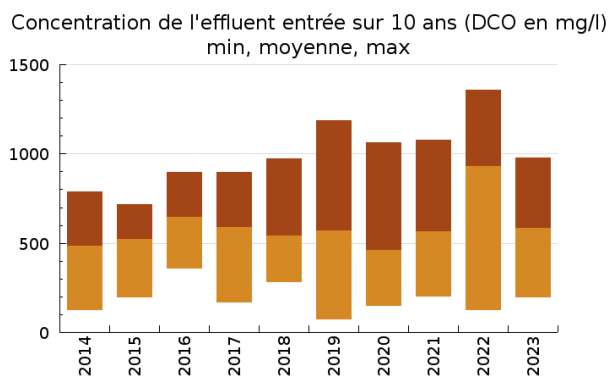
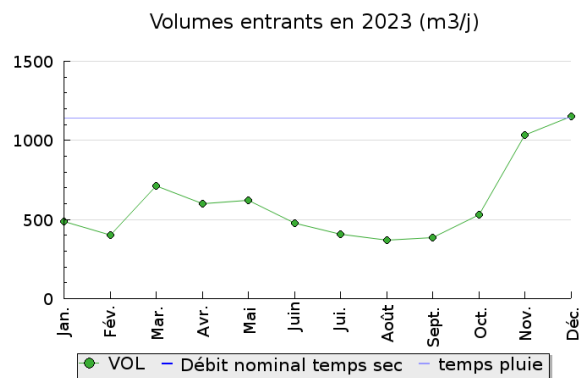
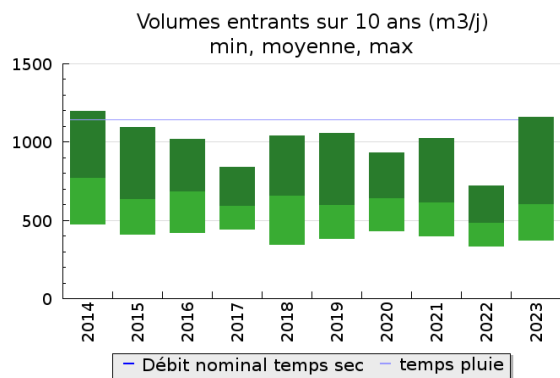
### Tableau de synthèse

Paramètre	Pollution entrante			Rendement	Pollution sortante	
	Charge	Capacité	Concentration		Charge	Concentration
VOL	600 m3/j	52 %			600 m3/j	
DBO5	141 Kg/j	36 %	259 mg/l	99 %	2 Kg/j	3,3 mg/l
DCO	320 Kg/j	41 %	580 mg/l	97 %	8,9 Kg/j	15,3 mg/l
MES	146 Kg/j		266 mg/l	98 %	2,5 Kg/j	4,7 mg/l
NGL	32 Kg/j		60 mg/l	93 %	2,2 Kg/j	3,8 mg/l
NTK	32 Kg/j		60 mg/l	94 %	1,9 Kg/j	3,4 mg/l
PT	4 Kg/j		7,5 mg/l	94 %	0,2 Kg/j	0,4 mg/l

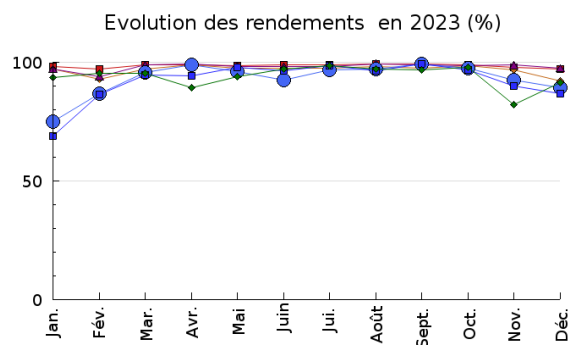
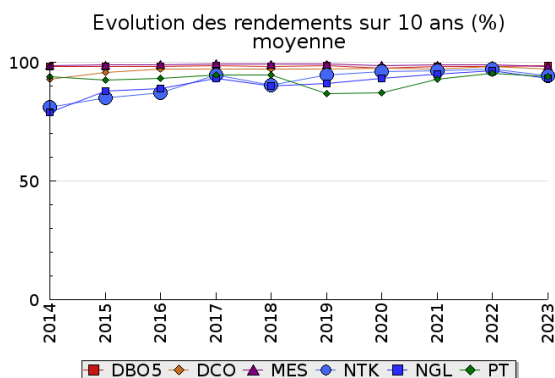
### Indice de confiance

2014	2015	2016	2017	2018	2019	2020	2021	2022	2023
3/5	3/5	3/5	3/5	3/5	3/5	3/5	3/5	3/5	3/5

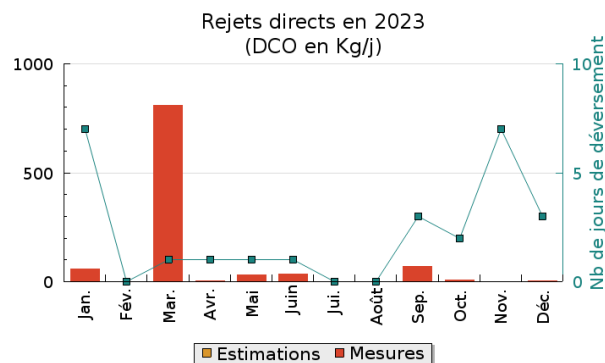
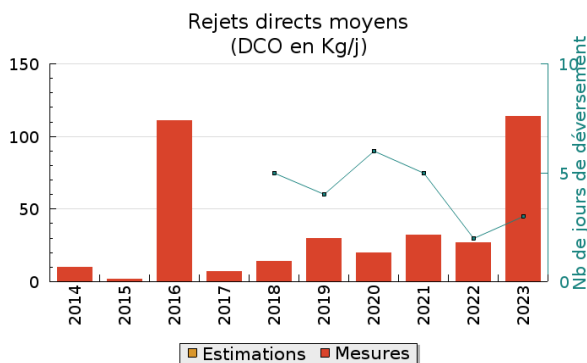
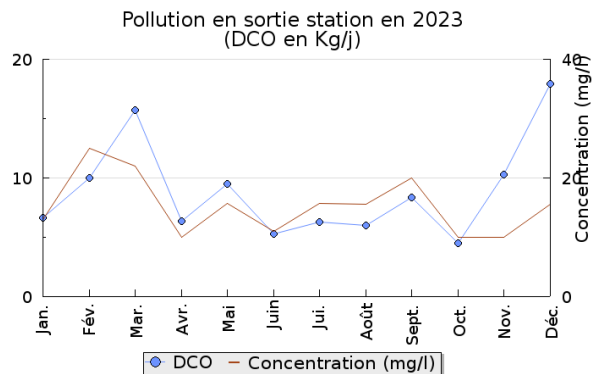
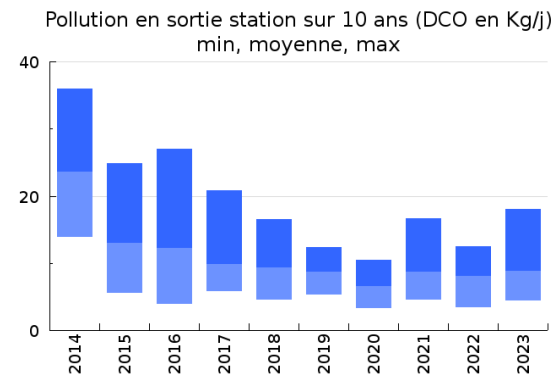
## Pollution traitée



## Pollution éliminée

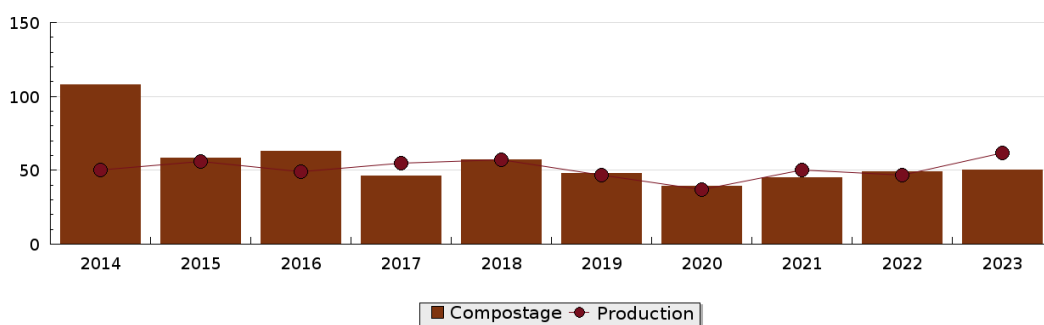


## Pollution rejetée



## Production et destination des boues

Destination des boues sur 10 ans (tonne de matière sèche)



## Problèmes rencontrés en 2023

### Problèmes liés...

... à la collecte des effluents	Non
...à l'atteinte des performances européennes	Non
...à l'autosurveillance	Non
...à l'exploitation des ouvrages	Non
...à la production des boues	Non
...à la vétusté	Non
...à la destination des sous-produits	Non

## Accès aux données

Les données historiques sont disponibles en téléchargement depuis la thématique "Usages et pressions polluantes domestiques et urbaines" ou sous forme d'archive depuis le catalogue de données du SIE du Bassin Adour Garonne (<http://adour-garonne.eaufrance.fr>).

Accès à la fiche du Portail d'information sur l'assainissement collectif : <https://assainissement.developpement-durable.gouv.fr/pages/data/fiche-0512138V001>