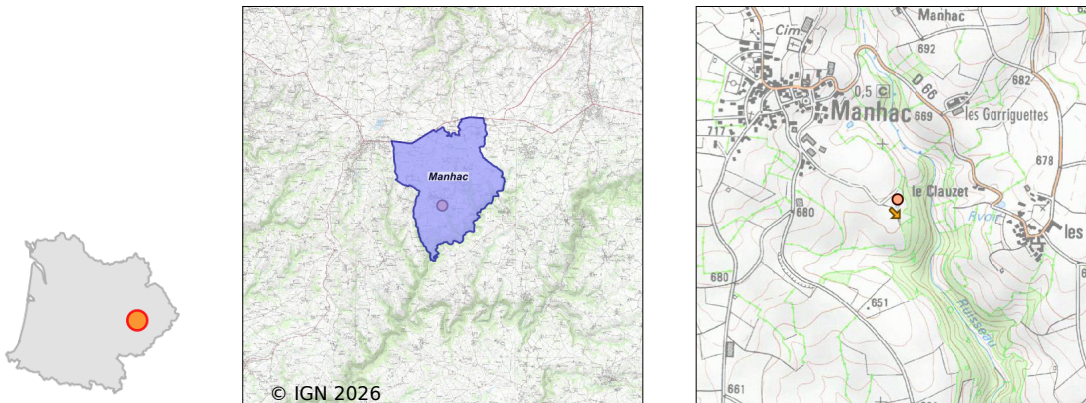


# Système d'assainissement 2024

## MANHAC (BOURG)



### Station : MANHAC (BOURG)

Code Sandre	0512137V001
Nom du maître d'ouvrage	COMMUNE DE MANHAC
Nom de l'exploitant	VEOLIA EAU - COMPAGNIE GENERALE DES EAUX
Date de mise en service	juillet 1995
Date de mise hors service	-
Niveau de traitement	Secondaire bio (Ntk)
Capacité	200 équivalent-habitant
Charge nominale DBO5	12 Kg/j
Charge nominale DCO	24 Kg/j
Charge nominale MES	18 Kg/j
Débit nominal temps sec	30 m3/j
Débit nominal temps pluie	-
Filières EAU	File 1: Prétraitements, Décantation physique, Lit bactérien, Lagunage de finition
Filières BOUE	
Filières ODEUR	
Coordonnées du point de rejet (Lambert 93)	658 083, 6 350 356 - Coordonnées établies (précision du décamètre)
Milieu récepteur	Rivière - Ruisseau d'Angalie

# Chronologie des raccordements au reseau

## Raccordements communaux

24% de Manhac depuis 2019

## Observations SDDE

### Systeme de collecte

Evaluation reseau : A AMELIORER

Des travaux de mise en separatif prevus pour 2025 : Le reseau unitaire du bourg centre date des annees 60 et draine, par temps de pluie, beaucoup d'eaux claires parasite. Une etude realisee en 2021 par Cereg Environnement a permis de definir un programme de travaux pour envisager une mise en separatif. La commune de Manhac a designe un maitre d'uvre pour reetudier le projet et realiser les travaux de mise en separatif, conformement au budget alloue, avec des travaux prevus pour courant 2025.

### Station d'epuration

Evaluation step : A AMELIORER

Exploitation serieuse et rigoureuse de la station : le personnel communal realise un a deux passages par semaine.

La station est vieillissante et les ouvrages presente des signes dusures : degradation du genie civil avec un affaissement du plancher du lit bacterien, des fissures a surveiller sur le decanteur digesteur. Une reflexion sur le renouvellement de cette unite semble necessaire. Letude diagnostic a permis dinterpeler les elus a ce sujet.

Charges hydrauliques et organiques : Le dernier bilan d'auto-surveillance, realise le 22 Juin 2023, permet d observer que la station a reeu 45% de son nominal hydraulique et 5,5% du nominal organique (DBO5 pondere par la DCO).

Qualite du rejet : Lors de la visite, la qualite du rejet est conforme aux exigences reglementaires.

### Sous produits

Evaluation filiere boues : BON

La commune procede a une extraction annuelle des boues : de 4 a 8m<sup>3</sup> environ.

Pour rappel, la lagune de finition a ete curee en 2014. Un sondage bathymetrique permettrait d'anticiper la prochaine intervention en determinant la quantite de boues presentes.

## Données chiffrées

### Tableau de synthèse

Paramètre	Pollution entrante			Rendement	Pollution sortante	
	Charge	Capacité	Concentration		Charge	Concentration
VOL	13,6 m3/j	45 %			13,6 m3/j	
DBO5	0,4 Kg/j	3 %	28,7 mg/l	79 %	0,1 Kg/j	5,9 mg/l
DCO	2 Kg/j	8 %	145 mg/l	74 %	0,5 Kg/j	38 mg/l
MES	0,8 Kg/j		60 mg/l	87 %	0,1 Kg/j	8,1 mg/l
NGL	0,3 Kg/j		22,1 mg/l	57 %	0,1 Kg/j	9,6 mg/l
NTK	0,2 Kg/j		14,7 mg/l	55 %	0,1 Kg/j	6,6 mg/l
PT	0 Kg/j		2,9 mg/l	0 %	0 Kg/j	2,9 mg/l

## Problèmes rencontrés en 2024

### Problèmes liés...

... à la collecte des effluents	Non
...à l'atteinte des performances européennes	Non
...à l'autosurveillance	Non
...à l'exploitation des ouvrages	Non
...à la production des boues	Non
...à la vétusté	Non
...à la destination des sous-produits	Non

## Accès aux données

Les données historiques sont disponibles en téléchargement depuis la thématique "Usages et pressions polluantes domestiques et urbaines" ou sous forme d'archive depuis le catalogue de données du SIE du Bassin Adour Garonne (<http://adour-garonne.eaufrance.fr>).

Accès à la fiche du Portail d'information sur l'assainissement collectif : <https://assainissement.developpement-durable.gouv.fr/pages/data/fiche-0512137V001>