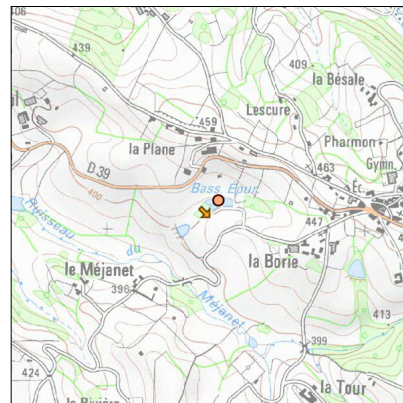
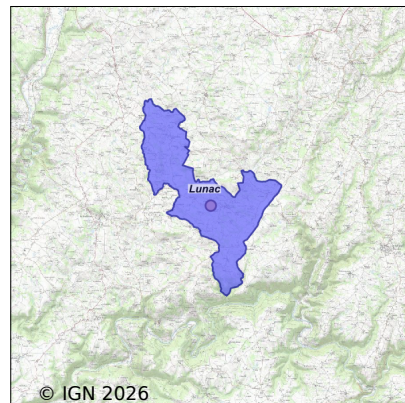


Système d'assainissement 2024

LUNAC



Station : LUNAC

Code Sandre	0512135V001
Nom du maître d'ouvrage	COMMUNE DE LUNAC
Nom de l'exploitant	-
Date de mise en service	janvier 1990
Date de mise hors service	-
Niveau de traitement	Secondaire bio (Ntk)
Capacité	170 équivalent-habitant
Charge nominale DBO5	10,2 Kg/j
Charge nominale DCO	20,4 Kg/j
Charge nominale MES	10,2 Kg/j
Débit nominal temps sec	26 m3/j
Débit nominal temps pluie	-
Filières EAU	File 1: Prétraitements, Lagunage naturel
Filières BOUE	
Filières ODEUR	
Coordonnées du point de rejet (Lambert 93)	628 446, 6 348 934 - Coordonnées établies (précision du décamètre)
Milieu récepteur	Rivière - Ruisseau du Méjanet

Observations SDDE

Système de collecte

Evaluation réseau : bon

Réseau gravitaire et unitaire. Il collecte de fait des eaux claires dont les surcharges hydrauliques sont acceptées par la filière et qui peuvent être nécessaires pour compenser la forte évaporation en période chaude et sèche. On note la présence de sables et graviers en tête de station lors de fortes précipitations ce qui révèle des problèmes d'étanchéité en certains points du réseau.

Un gros consommateur deau est branché au réseau d'assainissement collectif : EPHAD

Station d'épuration

Evaluation step : bon

Entretien et exploitation de la station, effectués en régie, satisfaisants.

Ouvrages en bon état.

Le dégrilleur collecte souvent des déchets provenant probablement de LEHPAD. Une sensibilisation sur le bon usage des réseaux est de ce fait effectuée régulièrement par la mairie.

Les berges des lagunes et les ouvrages de liaison sont en bon état. Les végétaux ligneux sur les berges doivent être coupés cette année.

Le rejet est de bonne qualité et conforme aux exigences épuratoires.

Sous produits

Evaluation filière boues : bon

Boues stockées dans les lagunes. Le curage des bassins 1 et 3 a été effectué du 13 au 19 septembre 2016 par l'entreprise Vergnes Environnement. Les boues ont été valorisées par épandage agricole. Un sondage de la 2e lagune est envisagé par la commune.

Données chiffrées

Tableau de synthèse

Paramètre	Pollution entrante			Rendement	Pollution sortante	
	Charge	Capacité	Concentration		Charge	Concentration
VOL	12,8 m3/j	49 %			12,8 m3/j	
DBO5	3,9 Kg/j	39 %	309 mg/l	90 %	0,4 Kg/j	30,6 mg/l
DCO	9,6 Kg/j	47 %	750 mg/l	90 %	0,9 Kg/j	75 mg/l
MES	4 Kg/j		313 mg/l	90 %	0,4 Kg/j	31,4 mg/l
NGL	1 Kg/j		80 mg/l	0 %	1 Kg/j	80 mg/l
NTK	1 Kg/j		80 mg/l	65 %	0,4 Kg/j	28,2 mg/l
PT	0,1 Kg/j		11 mg/l	36 %	0,1 Kg/j	7,1 mg/l

Accès aux données

Les données historiques sont disponibles en téléchargement depuis la thématique "Usages et pressions polluantes domestiques et urbaines" ou sous forme d'archive depuis le catalogue de données du SIE du Bassin Adour Garonne (<http://adour-garonne.eaufrance.fr>).

Accès à la fiche du Portail d'information sur l'assainissement collectif : <https://assainissement.developpement-durable.gouv.fr/pages/data/fiche-0512135V001>