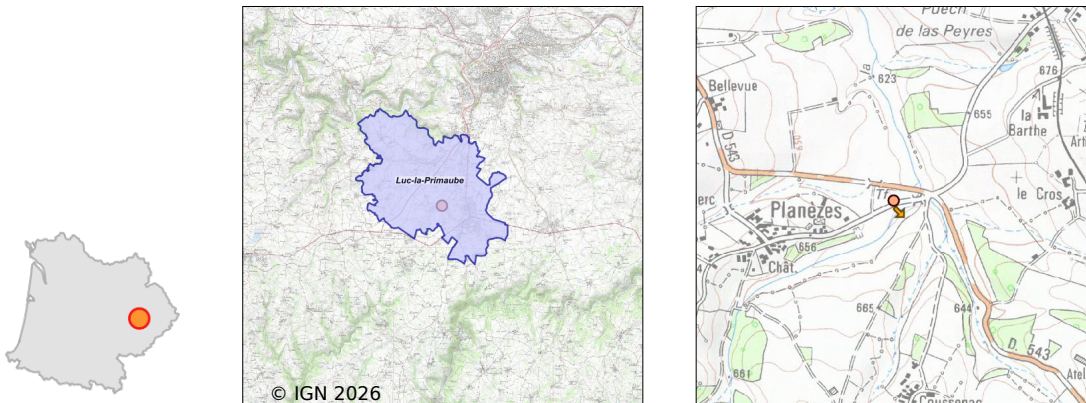


Système d'assainissement 2024

LUC LA PRIMAUBE (Planezes)



Station : LUC LA PRIMAUBE (Planezes)

Code Sandre	0512133V008
Nom du maître d'ouvrage	RODEZ AGGLOMERATION
Nom de l'exploitant	VEOLIA EAU - COMPAGNIE GENERALE DES EAUX
Date de mise en service	mai 2006
Date de mise hors service	-
Niveau de traitement	Primaire bio simple (Décanteur Digesteur)
Capacité	140 équivalent-habitant
Charge nominale DBO5	8,4 Kg/j
Charge nominale DCO	16,8 Kg/j
Charge nominale MES	12,6 Kg/j
Débit nominal temps sec	21 m3/j
Débit nominal temps pluie	-
Filières EAU	File 1: Décantation physique, Biofiltre, Filtres à sables
Filières BOUE	
Filières ODEUR	
Coordonnées du point de rejet (Lambert 93)	663 593, 6 355 431 - Coordonnées établies (précision du décamètre)
Milieu récepteur	Rivière - La Brienne

Observations SDDE

Système de collecte

Aucune observation

Station d'épuration

Aucune observation

Sous produits

Aucune observation

Données chiffrées

Tableau de synthèse

Paramètre	Pollution entrante			Rendement	Pollution sortante	
	Charge	Capacité	Concentration		Charge	Concentration
VOL	7 m3/j	33 %			7 m3/j	
DBO5	2,5 Kg/j	30 %	360 mg/l	99 %	0 Kg/j	2,9 mg/l
DCO	5,4 Kg/j	32 %	770 mg/l	98 %	0,1 Kg/j	15,5 mg/l
MES	2 Kg/j		289 mg/l	97 %	0,1 Kg/j	10 mg/l
NGL	0,7 Kg/j		100 mg/l	40 %	0,4 Kg/j	60 mg/l
NTK	0,7 Kg/j		96 mg/l	48 %	0,3 Kg/j	50 mg/l
PT	0,1 Kg/j		11,4 mg/l	62 %	0 Kg/j	4,3 mg/l

Accès aux données

Les données historiques sont disponibles en téléchargement depuis la thématique "Usages et pressions polluantes domestiques et urbaines" ou sous forme d'archive depuis le catalogue de données du SIE du Bassin Adour Garonne (<http://adour-garonne.eaufrance.fr>).

Accès à la fiche du Portail d'information sur l'assainissement collectif : <https://assainissement.developpement-durable.gouv.fr/pages/data/fiche-0512133V008>