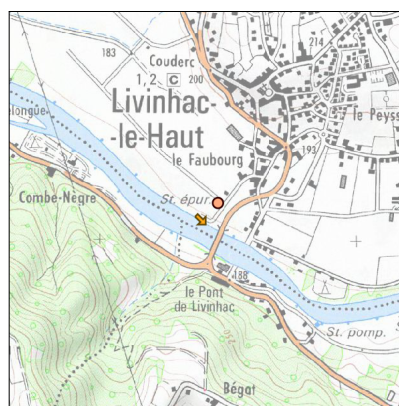
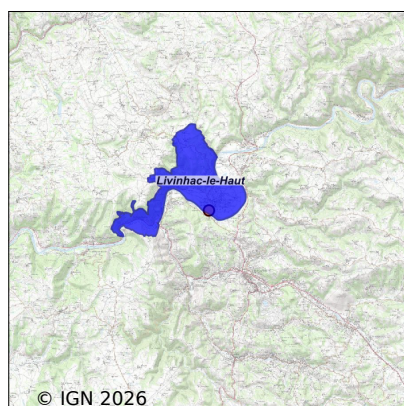


Système d'assainissement 2023

LIVINHAC LE HAUT



Station : LIVINHAC LE HAUT

Code Sandre	0512130V001
Nom du maître d'ouvrage	CC DECAZEVILLE COMMUNAUTE
Nom de l'exploitant	CC DECAZEVILLE COMMUNAUTE
Date de mise en service	avril 1993
Date de mise hors service	-
Niveau de traitement	Secondaire bio (Ntk)
Capacité	1 125 équivalent-habitant
Charge nominale DBO5	67 Kg/j
Charge nominale DCO	135 Kg/j
Charge nominale MES	78,7 Kg/j
Débit nominal temps sec	224 m3/j
Débit nominal temps pluie	-
Filières EAU	File 1: Prétraitements, Boues activées faible charge, aération p
Filières BOUE	File 1: Lits de séchage
Filières ODEUR	
Coordonnées du point de rejet (Lambert 93)	638 797, 6 387 872 - Coordonnées établies (précision du décamètre)
Milieu récepteur	Rivière - Le Lot

Chronologie des raccordements au réseau

Raccordements communaux

100% de Livinhac-le-Haut depuis 1964

Raccordements des établissements industriels

MILL' SERVICES BASSIN depuis 2006

Observations SDDE

Système de collecte

Aucune observation

Station d'épuration

Aucune observation

Sous produits

Aucune observation

Données chiffrées

Tableau de synthèse

Paramètre	Pollution entrante			Rendement	Pollution sortante	
	Charge	Capacité	Concentration		Charge	Concentration
VOL	256 m3/j	114 %			256 m3/j	
DBO5	35 Kg/j	52 %	136 mg/l	97 %	1 Kg/j	4 mg/l
DCO	143 Kg/j	106 %	560 mg/l	93 %	10,5 Kg/j	41 mg/l
MES	52 Kg/j		205 mg/l	97 %	1,5 Kg/j	5,8 mg/l
NGL	9 Kg/j		35 mg/l	79 %	1,9 Kg/j	7,4 mg/l
NTK	9 Kg/j		35 mg/l	79 %	1,9 Kg/j	7,2 mg/l
PT	1,2 Kg/j		4,5 mg/l	53 %	0,6 Kg/j	2,2 mg/l

Problèmes rencontrés en 2023

Problèmes liés...

... à la collecte des effluents	Non
... à l'atteinte des performances européennes	Non
... à l'autosurveillance	Non
... à l'exploitation des ouvrages	Non
... à la production des boues	Non
... à la vétusté	Non
... à la destination des sous-produits	Non

Accès aux données

Les données historiques sont disponibles en téléchargement depuis la thématique "Usages et pressions polluantes domestiques et urbaines" ou sous forme d'archive depuis le catalogue de données du SIE du Bassin Adour Garonne (<http://adour-garonne.eaufrance.fr>).

Accès à la fiche du Portail d'information sur l'assainissement collectif : <https://assainissement.developpement-durable.gouv.fr/pages/data/fiche-0512130V001>