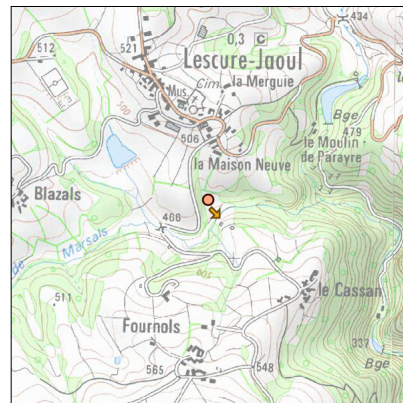
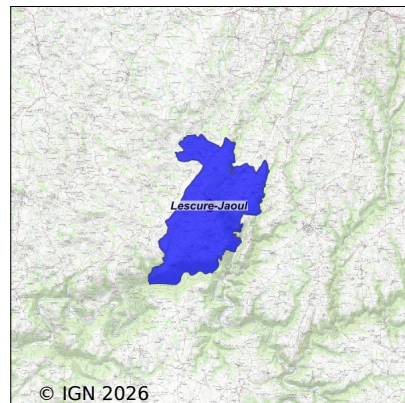


# Système d'assainissement 2024

## LESCURE JAOUL (Bourg)

### Réseau de type Séparatif



## Station : LESCURE JAOUL (Bourg)

Code Sandre	0512128V001
Nom du maître d'ouvrage	COMMUNE DE LESCURE JAOUL
Nom de l'exploitant	-
Date de mise en service	juin 2008
Date de mise hors service	-
Niveau de traitement	Secondaire bio (Ntk)
Capacité	130 équivalent-habitant
Charge nominale DBO5	7,8 Kg/j
Charge nominale DCO	15,6 Kg/j
Charge nominale MES	11,7 Kg/j
Débit nominal temps sec	19 m3/j
Débit nominal temps pluie	19 m3/j
Filières EAU	File 1: Filtres plantés
Filières BOUE	
Filières ODEUR	
Coordonnées du point de rejet (Lambert 93)	631 909, 6 348 017 - Coordonnées établies (précision du décamètre)
Milieu récepteur	Rivière - Ruisseau de Marsals

## Observations SDDE

### Système de collecte

Evaluation réseau : à améliorer  
Réseau réputé séparatif mais sensible aux eaux claires parasites.

### Station d'épuration

Evaluation step : bon  
Bon entretien en régie. Orties à éradiquer avant la repousse des roseaux.  
Bon état général des ouvrages : le compteur de bâchées du second étage nécessite d'être réparé.  
Bonne qualité du rejet : le rejet est de très bonne qualité et conforme à l'arrêté de 2015.

### Sous produits

Evaluation filière boues : Bon  
Les boues sont stockées sur les 2 étages FPR. Pas de curage nécessaire.

## Données chiffrées

### Tableau de synthèse

Paramètre	Pollution entrante			Rendement	Pollution sortante	
	Charge	Capacité	Concentration		Charge	Concentration
VOL	6,4 m3/j	34 %			6,4 m3/j	
DBO5	3,2 Kg/j	41 %	500 mg/l	99 %	0 Kg/j	3,1 mg/l
DCO	7 Kg/j	45 %	1 100 mg/l	97 %	0,2 Kg/j	37 mg/l
MES	2,9 Kg/j		450 mg/l	99 %	0 Kg/j	3,1 mg/l
NGL	0,6 Kg/j		85 mg/l	95 %	0 Kg/j	4,7 mg/l
NTK	0,6 Kg/j		85 mg/l	95 %	0 Kg/j	4,7 mg/l
PT	0,1 Kg/j		11,8 mg/l	34 %	0,1 Kg/j	7,8 mg/l

### Accès aux données

Les données historiques sont disponibles en téléchargement depuis la thématique "Usages et pressions polluantes domestiques et urbaines" ou sous forme d'archive depuis le catalogue de données du SIE du Bassin Adour Garonne (<http://adour-garonne.eaufrance.fr>).

Accès à la fiche du Portail d'information sur l'assainissement collectif : <https://assainissement.developpement-durable.gouv.fr/pages/data/fiche-0512128V001>