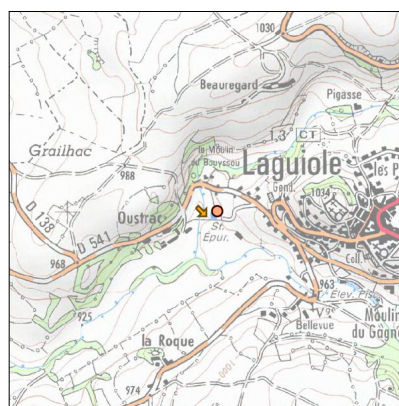
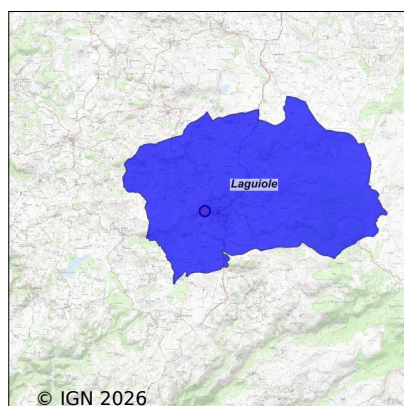


Système d'assainissement 2023

LAGUIOLE



Station : LAGUIOLE

Code Sandre	0512119V001
Nom du maître d'ouvrage	COMMUNE DE LAGUIOLE
Nom de l'exploitant	-
Date de mise en service	juillet 1988
Date de mise hors service	-
Niveau de traitement	Secondaire bio (Ntk)
Capacité	4 833 équivalent-habitant
Charge nominale DBO5	290 Kg/j
Charge nominale DCO	580 Kg/j
Charge nominale MES	290 Kg/j
Débit nominal temps sec	300 m3/j
Débit nominal temps pluie	-
Filières EAU	File 1: Prétraitements, Boues activées faible charge, aération p
Filières BOUE	File 1: Epaississement statique gravitaire, Stockage boues liquides
Filières ODEUR	
Coordonnées du point de rejet (Lambert 93)	687 236, 6 398 446 - Coordonnées établies (précision du décamètre)
Milieu récepteur	Rivière - La Selves

Chronologie des raccordements au réseau

Raccordements communaux

94% de Laguiolle depuis 1964

Raccordements des établissements industriels

COOP AGRICOLE JEUNE MONTAGNE depuis 2016

Observations SDDE

Système de collecte

Aucune observation

Station d'épuration

Aucune observation

Sous produits

Aucune observation

Données chiffrées

Année d'activité 2023 - Possibilité de déversement par temps de pluie

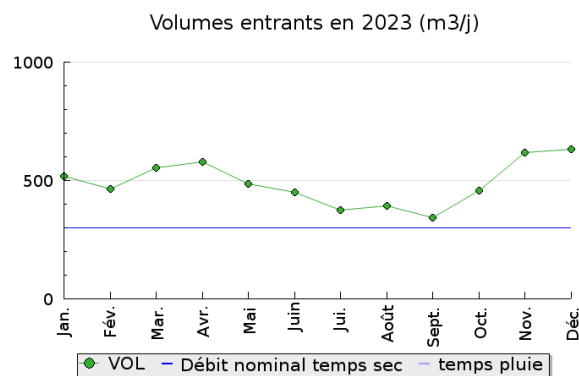
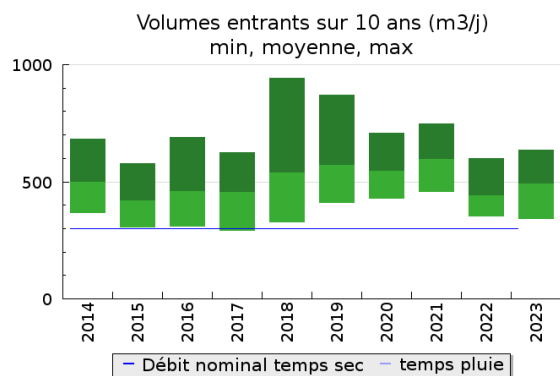
Tableau de synthèse

Paramètre	Pollution entrante			Rendement	Pollution sortante	
	Charge	Capacité	Concentration		Charge	Concentration
VOL	490 m3/j	163 %			480 m3/j	
DBO5	280 Kg/j	96 %	610 mg/l	99 %	3 Kg/j	6,1 mg/l
DCO	590 Kg/j	101 %	1 260 mg/l	96 %	20,8 Kg/j	43 mg/l
MES	147 Kg/j		320 mg/l	96 %	6,1 Kg/j	12 mg/l
NGL	34 Kg/j		69 mg/l	92 %	2,8 Kg/j	5,9 mg/l
NTK	33 Kg/j		68 mg/l	92 %	2,5 Kg/j	5,3 mg/l
PT	5,8 Kg/j		11,9 mg/l	86 %	0,8 Kg/j	1,7 mg/l

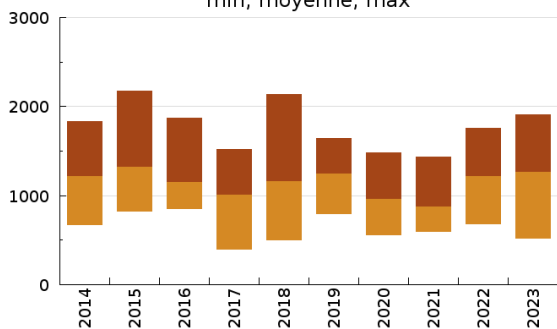
Indice de confiance

2014	2015	2016	2017	2018	2019	2020	2021	2022	2023
3/5	3/5	3/5	3/5	3/5	3/5	3/5	3/5	3/5	3/5

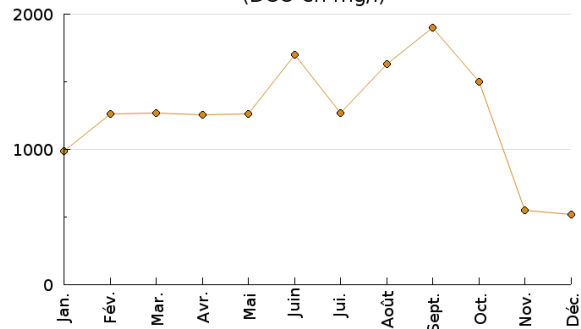
Pollution traitée



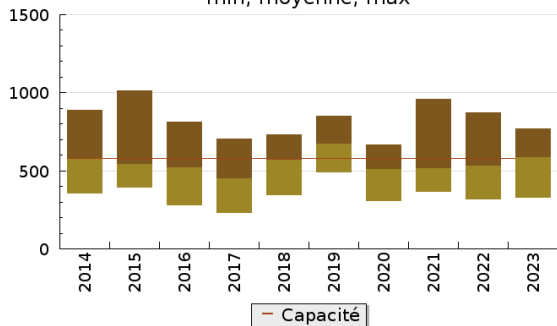
Concentration de l'effluent entrée sur 10 ans (DCO en mg/l)
min, moyenne, max



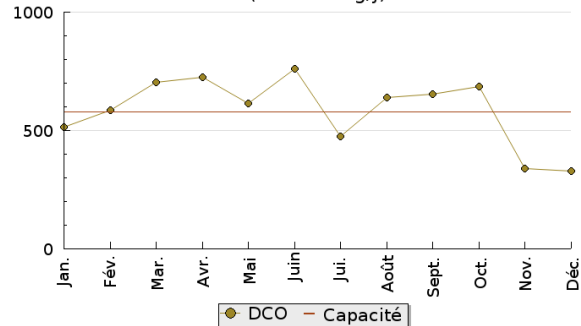
Concentration de l'effluent entrée en 2023
(DCO en mg/l)



Pollution entrante en station sur 10 ans (DCO en Kg/j)
min, moyenne, max

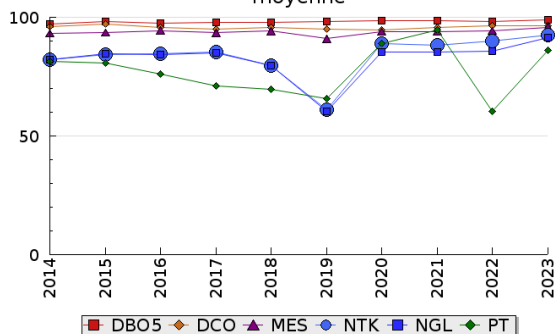


Pollution entrante en station en 2023
(DCO en Kg/j)

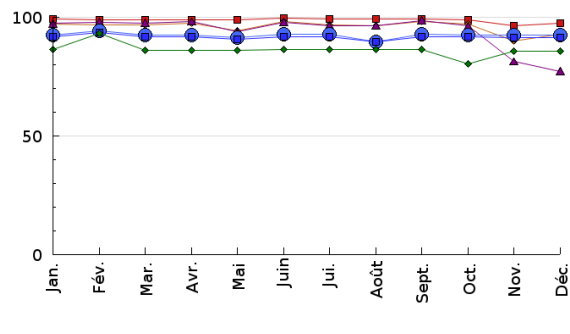


Pollution éliminée

Evolution des rendements sur 10 ans (%)
moyenne

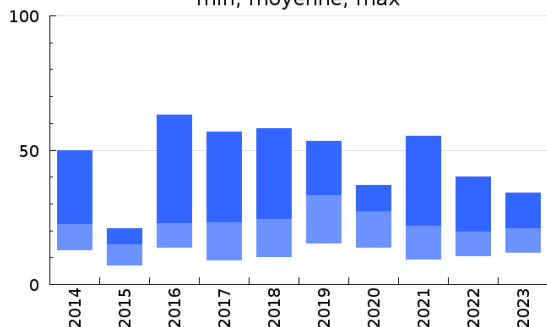


Evolution des rendements en 2023 (%)

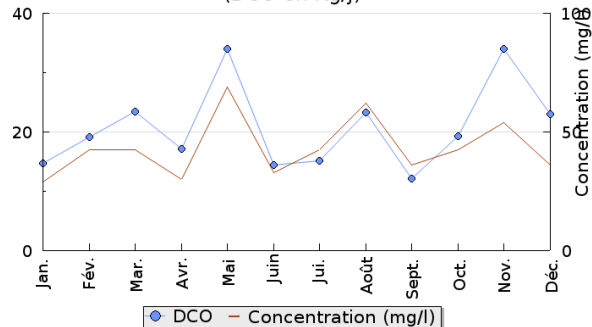


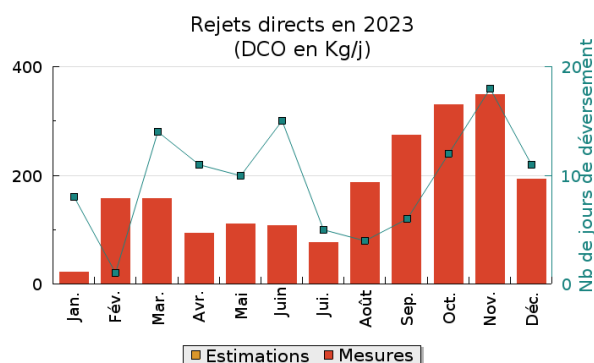
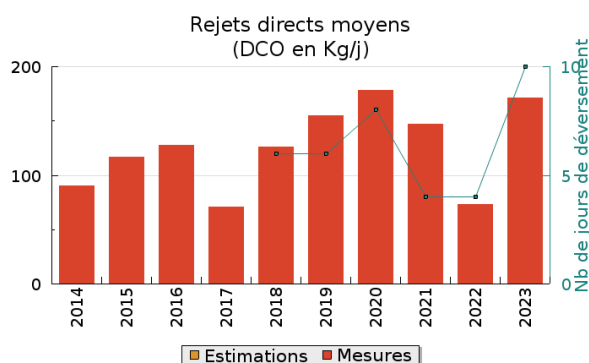
Pollution rejetée

Pollution en sortie station sur 10 ans (DCO en Kg/j)
min, moyenne, max



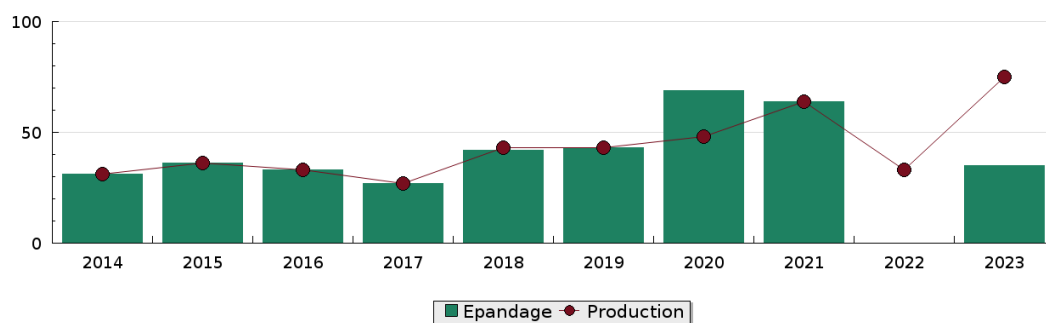
Pollution en sortie station en 2023
(DCO en Kg/j)





Production et destination des boues

Destination des boues sur 10 ans (tonne de matière sèche)



Problèmes rencontrés en 2023

Problèmes liés...

... à la collecte des effluents	Non
...à l'atteinte des performances européennes	Non
...à l'autosurveillance	Non
...à l'exploitation des ouvrages	Non
...à la production des boues	Non
...à la vétusté	Non
...à la destination des sous-produits	Non

Accès aux données

Les données historiques sont disponibles en téléchargement depuis la thématique "Usages et pressions polluantes domestiques et urbaines" ou sous forme d'archive depuis le catalogue de données du SIE du Bassin Adour Garonne (<http://adour-garonne.eaufrance.fr>).

Accès à la fiche du Portail d'information sur l'assainissement collectif : <https://assainissement.developpement-durable.gouv.fr/pages/data/fiche-0512119V001>