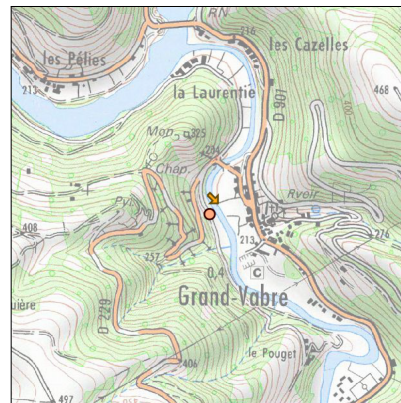
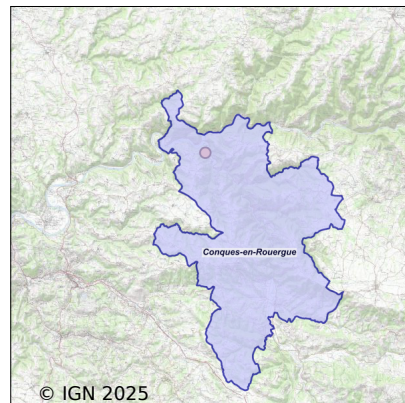


Système d'assainissement 2023

GRAND VABRE

Réseau de type Séparatif



Station : GRAND VABRE

Code Sandre	0512114V001
Nom du maître d'ouvrage	COMMUNAUTE DE COMMUNES CONQUES MARCILLAC
Nom de l'exploitant	-
Date de mise en service	septembre 2004
Date de mise hors service	-
Niveau de traitement	Secondaire bio (Ntk)
Capacité	180 équivalent-habitant
Charge nominale DBO5	10,8 Kg/j
Charge nominale DCO	21,6 Kg/j
Charge nominale MES	12,6 Kg/j
Débit nominal temps sec	27 m3/j
Débit nominal temps pluie	-
Filières EAU	File 1: Prétraitements, Filtres à sables
Filières BOUE	
Filières ODEUR	
Coordonnées du point de rejet (Lambert 93)	648 855, 6 392 554 - Coordonnées établies (précision du décamètre)
Milieu récepteur	Rivière - Le Dourdou de Conques

Observations SDDE

Système de collecte

Aucune observation

Station d'épuration

Aucune observation

Sous produits

Aucune observation

Données chiffrées

Tableau de synthèse

Paramètre	Pollution entrante			Rendement	Pollution sortante	
	Charge	Capacité	Concentration		Charge	Concentration
VOL	26,3 m3/j	97 %			26,3 m3/j	
DBO5	5,5 Kg/j	51 %	210 mg/l	97 %	0,2 Kg/j	5,7 mg/l
DCO	19,8 Kg/j	92 %	760 mg/l	96 %	0,8 Kg/j	30,1 mg/l
MES	8,1 Kg/j		310 mg/l	95 %	0,4 Kg/j	14,1 mg/l
NTK	2 Kg/j		77 mg/l	93 %	0,2 Kg/j	5,7 mg/l
PT	0,3 Kg/j		11 mg/l	52 %	0,1 Kg/j	5,3 mg/l

Accès aux données

Les données historiques sont disponibles en téléchargement depuis la thématique "Usages et pressions polluantes domestiques et urbaines" ou sous forme d'archive depuis le catalogue de données du SIE du Bassin Adour Garonne (<http://adour-garonne.eaufrance.fr>).

Accès à la fiche du Portail d'information sur l'assainissement collectif : <https://assainissement.developpement-durable.gouv.fr/pages/data/fiche-0512114V001>