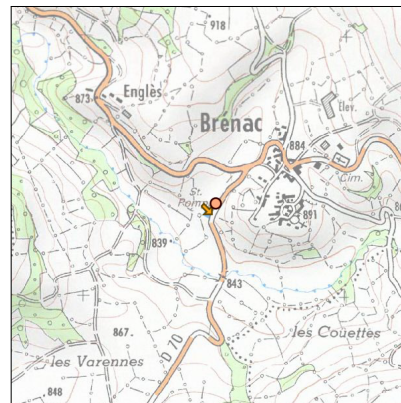
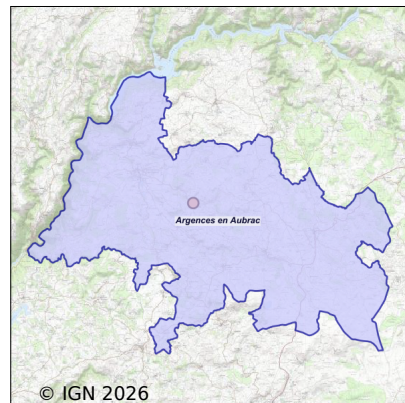


Système d'assainissement 2024

GRAISSAC (BRENNAC)



Station : GRAISSAC (BRENNAC)

Code Sandre	0512112V001
Nom du maître d'ouvrage	COMMUNE DE ARGENCES EN AUBRAC
Nom de l'exploitant	-
Date de mise en service	juin 1996
Date de mise hors service	-
Niveau de traitement	Secondaire bio (Ntk)
Capacité	120 équivalent-habitant
Charge nominale DBO5	7,2 Kg/j
Charge nominale DCO	13,4 Kg/j
Charge nominale MES	10,8 Kg/j
Débit nominal temps sec	18 m3/j
Débit nominal temps pluie	-
Filières EAU	File 1: Prétraitements, Décantation physique, Zone intermédiaire avant rejet
Filières BOUE	
Filières ODEUR	
Coordonnées du point de rejet (Lambert 93)	684 012, 6 409 700 - Coordonnées établies (précision du décamètre)
Milieu récepteur	Infiltration

Observations SDDE

Système de collecte

Evaluation réseau : à améliorer

Réseau unitaire drainant peu de vers à terre parasites : le réseau de 1 300 mètres linéaire est unitaire et les effluents arrivent gravitairement à la station. Des investigations sur le réseau de collecte ont été effectuées (résultats inconnus de nos services).

Station d'épuration

Evaluation step : bon

La station de type épandage souterrain a 28 ans (mise en service en juin 1996).

Etat général des ouvrages correct : les ouvrages sont en bon état apparent. Le cône de décantation du décanteur/digesteur semble en place. En sortie, la cloison siphonée est corrodée. Le préfiltre semble jouer correctement son rôle. La chasse fonctionne normalement mais le compteur est hors service.

Entretien repris en main : le décanteur digesteur a été vidangé en février et avril 2024. Le préfiltre a été nettoyé et la pouzzolane changée en février 2024. L'entretien n'est pas facilité par l'absence d'eau potable sur site.

Accès à sécuriser : il faut sécuriser l'accès au site qui est potentiellement dangereux (cadenasser le portail).

Charge hydraulique inconnue : le compteur de chasse étant hors service, il est impossible de connaître les volumes qui transitent par la station.

Pas de rejet le jour de la visite : l'épandage souterrain ne permet pas la constitution d'un échantillon en sortie de station. Le jour de la visite, les concentrations de l'effluent en sortie du préfiltre présentent des valeurs qui répondent aux exigences réglementaires pour un effluent en sortie de station. L'épandage souterrain continuera à améliorer le traitement.

Sous produits

Evaluation filière boues : bon

Ouvrages à vidanger annuellement : la vidange du décanteur doit être effectuée une fois par an par un vidangeur agréé. Le décanteur/digesteur a été vidangé en février et avril 2024 (total de 28 m³).

Données chiffrées

Tableau de synthèse

Paramètre	Pollution entrante			Rendement	Pollution sortante	
	Charge	Capacité	Concentration		Charge	Concentration
VOL	4 m ³ /j	22 %			4 m ³ /j	
DBO ₅	0,6 Kg/j	9 %	161 mg/l	82 %	0,1 Kg/j	29,7 mg/l
DCO	1,7 Kg/j	13 %	430 mg/l	76 %	0,4 Kg/j	104 mg/l
MES	0,6 Kg/j		151 mg/l	87 %	0,1 Kg/j	19,8 mg/l
NTK	0,2 Kg/j		47 mg/l	63 %	0,1 Kg/j	17,3 mg/l
PT	0 Kg/j		7,4 mg/l	33 %	0 Kg/j	5 mg/l

Accès aux données

Les données historiques sont disponibles en téléchargement depuis la thématique "Usages et pressions polluantes domestiques et urbaines" ou sous forme d'archive depuis le catalogue de données du SIE du Bassin Adour Garonne (<http://adour-garonne.eaufrance.fr>).

Accès à la fiche du Portail d'information sur l'assainissement collectif : <https://assainissement.developpement-durable.gouv.fr/pages/data/fiche-0512112V001>