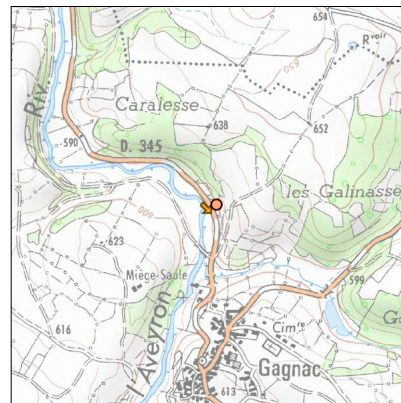
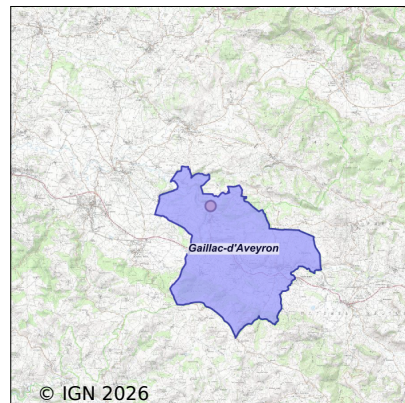


Système d'assainissement 2024

GAILLAC d'AVEYRON (Gagnac)

Réseau de type Unitaire



Station : GAILLAC d'AVEYRON (Gagnac)

Code Sandre	0512107V002
Nom du maître d'ouvrage	CC DES CAUSSES A L'AUBRAC
Nom de l'exploitant	-
Date de mise en service	janvier 2011
Date de mise hors service	-
Niveau de traitement	Secondaire bio (Ntk)
Capacité	165 équivalent-habitant
Charge nominale DBO5	9,9 Kg/j
Charge nominale DCO	19,8 Kg/j
Charge nominale MES	14,8 Kg/j
Débit nominal temps sec	27 m3/j
Débit nominal temps pluie	-
Filières EAU	File 1: Prétraitements, Filtres plantés
Filières BOUE	
Filières ODEUR	
Coordonnées du point de rejet (Lambert 93)	691 262, 6 364 656 - Coordonnées établies (précision du décamètre)
Milieu récepteur	Rivière - L'Aveyron

Observations SDDE

Système de collecte

Evaluation réseau : à améliorer

Réseau mixte (en partie séparatif) mais mal identifié.

Présence dun poste de relevage et dun DO : PR bien entretenu, DO à visiter après chaque grosse pluie.

Une étude diagnostic réseau est en cours avec la communauté de communes des Causses à l'Aubrac sur l'ensemble du territoire.

Station d'épuration

Evaluation step : bon

Bon entretien réalisé en régie et bon fonctionnement de la station. Il serait souhaitable que l'alternance des filtres se fasse 2 fois par semaine, notamment en période sèche, le compteur de la chasse du premier étage est à réparer.

Bon état général des ouvrages.

Bonne qualité des rejets, conformes à lavis simple du 13/05/2008 et à l'arrêté de 2015.

Sous produits

Evaluation filière boues : Bon

Les boues sont stockées sur les filtres plantés de roseaux, qui ne nécessitent pas de curage pour le moment.

Données chiffrées

Tableau de synthèse

Paramètre	Pollution entrante			Rendement	Pollution sortante	
	Charge	Capacité	Concentration		Charge	Concentration
VOL	8,6 m3/j	32 %			8,6 m3/j	
DCO	2,4 Kg/j	12 %	275 mg/l	89 %	0,3 Kg/j	30,2 mg/l
MES	0,7 Kg/j		83 mg/l	96 %	0 Kg/j	3,4 mg/l
NTK	0,2 Kg/j		29,1 mg/l	64 %	0,1 Kg/j	10,5 mg/l
PT	0 Kg/j		3,5 mg/l	33 %	0 Kg/j	2,3 mg/l

Accès aux données

Les données historiques sont disponibles en téléchargement depuis la thématique "Usages et pressions polluantes domestiques et urbaines" ou sous forme d'archive depuis le catalogue de données du SIE du Bassin Adour Garonne (<http://adour-garonne.eaufrance.fr>).

Accès à la fiche du Portail d'information sur l'assainissement collectif : <https://assainissement.developpement-durable.gouv.fr/pages/data/fiche-0512107V002>