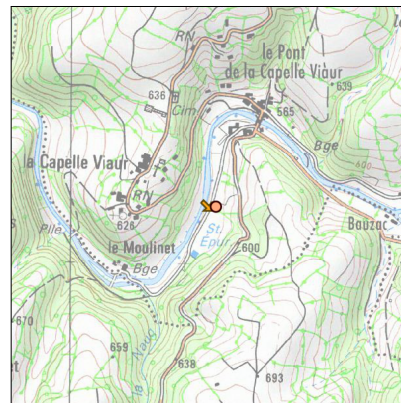
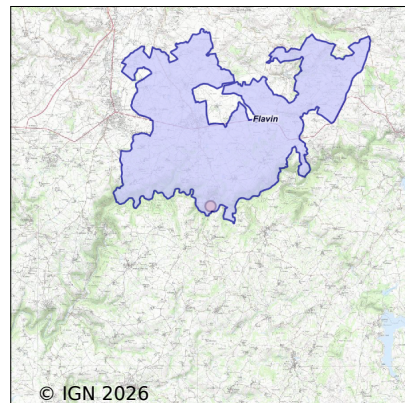


Système d'assainissement 2024

FLAVIN (Pont de la Capelle-Viaur)

Réseau de type Séparatif



Station : FLAVIN (Pont de la Capelle-Viaur)

Code Sandre	0512102V002
Nom du maître d'ouvrage	SYNDICAT MIXTE DES EAUX DU LEVEZOU SEGALA
Nom de l'exploitant	-
Date de mise en service	février 2005
Date de mise hors service	-
Niveau de traitement	Secondaire bio (Ntk)
Capacité	60 équivalent-habitant
Charge nominale DBO5	3,6 Kg/j
Charge nominale DCO	7,2 Kg/j
Charge nominale MES	5,4 Kg/j
Débit nominal temps sec	9 m3/j
Débit nominal temps pluie	9 m3/j
Filières EAU	File 1: Prétraitements, Filtres à sables
Filières BOUE	
Filières ODEUR	
Coordonnées du point de rejet (Lambert 93)	669 145, 6 350 700 - Coordonnées établies (précision du décamètre)
Milieu récepteur	Rivière - Le Viaur

Observations SDDE

Systeme de collecte

Evaluation reseau : A AMELIORER

Un reseau dit separatif et refoule par un poste de relevage en bord de Viaur : Le reseau de La Capelle Viaur comporte 820 ml en reseau gravitaire et 320 m de reseau de refoulement. Le bon fonctionnement de cette antenne repose essentiellement sur le poste de relèvement situe au bord du Viaur qui transfere les flux entrants par bachees. Le panier degriilleur a ete remplace en 2024.

Securiser le poste de relevage et l'armoire électrique dans les meilleurs delais :

L'entretien electromecanique est sous-traite a VEOLIA dans le cadre d'une prestation de service.

Le poste n'ayant jamais ete hydrocure, une intervention concomitante avec la station du bourg serait judicieuse.

De plus, le systeme d'alarme n'est pas effectif et l'armoire électrique n'est pas etanche. Nous observons de l'eau en fond et sur les renforts lateraux. Cela n'est pas sans risque pour le personnel charge de l'exploitation.

La gestion de sur-debits est geree par le poste de refoulement du pont de La Capelle Viaur. Presence d'un trop plein en cas de debits trop importants ou de problemes sur les pompes de refoulement.

Mise a jour des couches SIG selon le format Geostandard RAEPA : Dans le cadre de l'etude sur le systeme d'assainissement du bourg de Flavin et afin d'appréhender le transfert de la competence a l'intercommunalite et de faciliter l'entretien du patrimoine de collecte, la collectivite va proceder a la mise a jour de ses couches SIG selon le format Reaux d'adduction d'eau potable et d'assainissement (RAEPA).

Station d'epuration

Evaluation step : BON

Entretien et exploitation en regie : la station fait l'objet d'un entretien regulier de la part du personnel communal.

Maintenir une assiduite d'entretien : Veillez a contrler regulierement le niveau de colmatage du decolloideur, via la colonne d'eau centrale. Un entretien assidu de cet equipement est essentiel.

L'arrachage des mauvaises herbes sur le massif filtrant est a poursuivre.

Absence de rejet en sortie d'unit : Depuis la mise en service de la station en avril 2005, il n'a jamais ete possible de recuperer des effluents en sortie. Le peu de volume qui transite dans la station se disperse et s'infiltre dans le sol lors de son passage dans le massif filtrant. Cependant, les analyses prelevees dans la chasse d'eau temoignent d'un bon abattement des molecules azotees et carbonées.

Sous produits

Evaluation filiere boues : BON

Gestion des boues a prevoir : La fosse toutes eaux a ete vidangee en fin d'annee 2021.

Cette annee, 18 m³ de boues ont ete depotees sur la station principale du bourg de Flavin et ont, a ce titre, beneficie d'un epandage agricole conformement au plan d'epandage en vigueur.

Une nouvelle intervention serait a planifier par le personnel concomitamment a un pompage de fosse d'assainissement non collectif d'un particulier du hameau. Les boues seraient ensuite transferees sur la station du bourg au droit de l'ouvrage de depotage.

Données chiffrées

Tableau de synthèse

Paramètre	Pollution entrante			Rendement	Pollution sortante	
	Charge	Capacité	Concentration		Charge	Concentration
VOL	4,5 m3/j	50 %			4,5 m3/j	
DBO5	1,4 Kg/j	39 %	309 mg/l	90 %	0,1 Kg/j	31,1 mg/l
DCO	3,4 Kg/j	47 %	750 mg/l	90 %	0,3 Kg/j	76 mg/l
MES	1,4 Kg/j		313 mg/l	90 %	0,1 Kg/j	31,1 mg/l
NGL	0,4 Kg/j		80 mg/l	0 %	0,4 Kg/j	80 mg/l
NTK	0,4 Kg/j		80 mg/l	64 %	0,1 Kg/j	28,9 mg/l
PT	0,1 Kg/j		11,1 mg/l	40 %	0 Kg/j	6,7 mg/l

Accès aux données

Les données historiques sont disponibles en téléchargement depuis la thématique "Usages et pressions polluantes domestiques et urbaines" ou sous forme d'archive depuis le catalogue de données du SIE du Bassin Adour Garonne (<http://adour-garonne.eaufrance.fr>).

Accès à la fiche du Portail d'information sur l'assainissement collectif : <https://assainissement.developpement-durable.gouv.fr/pages/data/fiche-0512102V002>