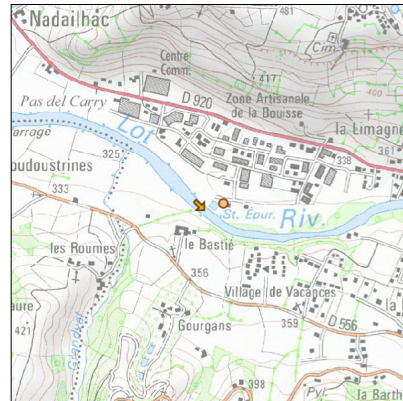
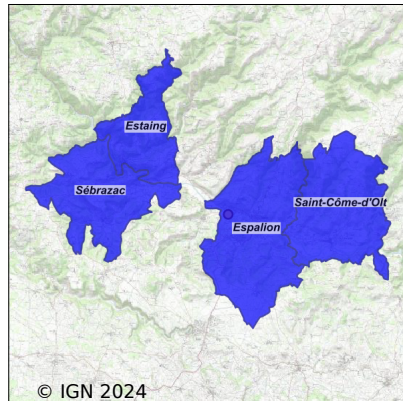


Système d'assainissement 2022

ESPALION



Station : ESPALION

Code Sandre	0512096V001
Nom du maître d'ouvrage	S.I.V.U. ASSAINISSEMENT ESPALION ST COME
Nom de l'exploitant	-
Date de mise en service	janvier 1979
Date de mise hors service	octobre 2011
Niveau de traitement	Secondaire bio (Ntk)
Capacité	7 700 équivalent-habitant
Charge nominale DBO5	462 Kg/j
Charge nominale DCO	924 Kg/j
Charge nominale MES	539 Kg/j
Débit nominal temps sec	1 540 m3/j
Débit nominal temps pluie	-
Filières EAU	File 1: Prétraitements, Boues activées faible charge, aération p
Filières BOUE	File 1: Lits de séchage, Stabilisation aérobie
Filières ODEUR	
Coordonnées du point de rejet (Lambert 93)	679 699, 6 381 028 - Coordonnées établies (précision du décimètre)
Milieu récepteur	Rivière - Le Lot

Chronologie des raccordements au réseau

Raccordements communaux

100% de Espalion depuis 1964

100% de Estaing depuis 2012

100% de Saint-Côme-d'Olt depuis 1964

100% de Sébrazac depuis 2012

Raccordements des établissements industriels

ETS SEMENZIN ET FILS LE MANOIR ALEXANDRE depuis 2003

HOPITAL RURAL D'ESPALION depuis 1964

LE MANOIR ALEXANDRE depuis 1964

Observations SDDE

Système de collecte

Aucune observation

Station d'épuration

Aucune observation

Sous produits

Aucune observation

Données chiffrées

Attention, cette STEP a été mise hors service en October-2011

Les données présentées ci-dessous peuvent provenir des différentes STEP suivantes, liées au même système de collecte :

0512096V003 ESPALION (SIVU)

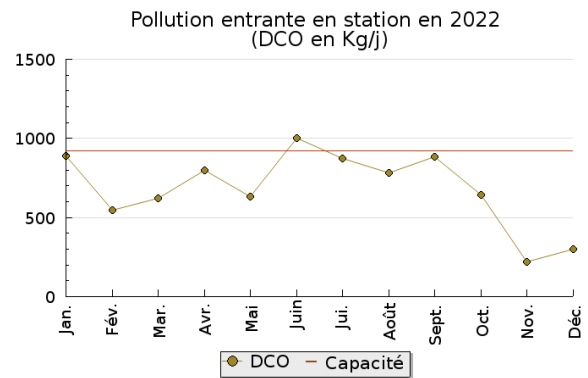
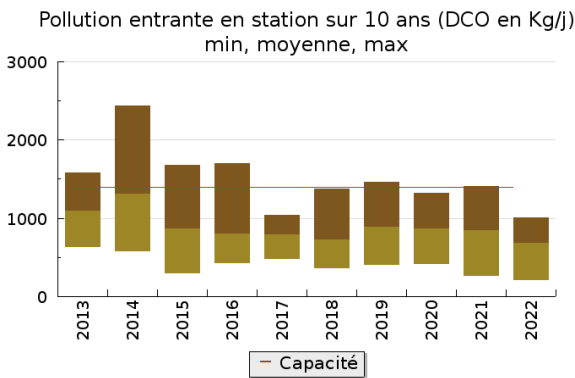
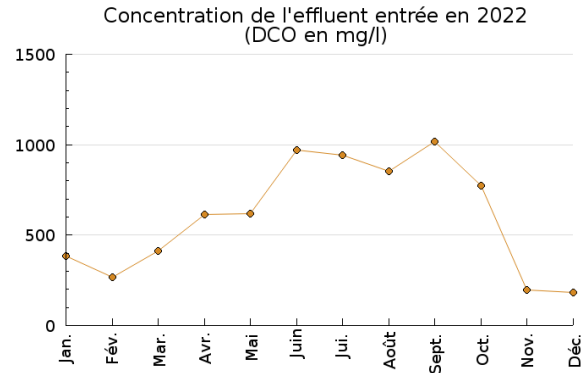
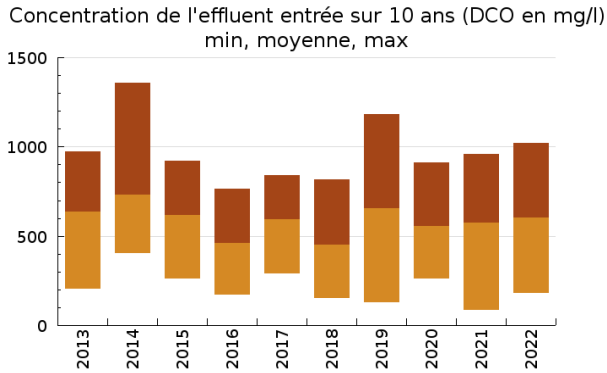
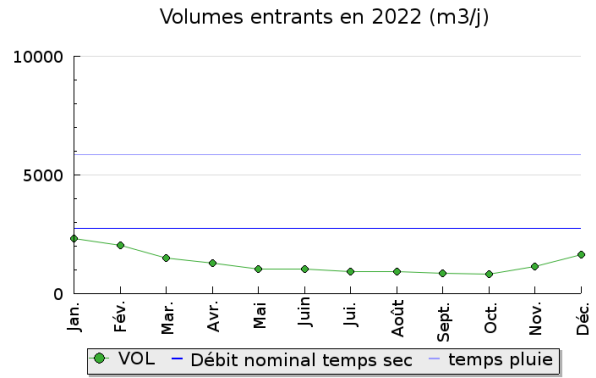
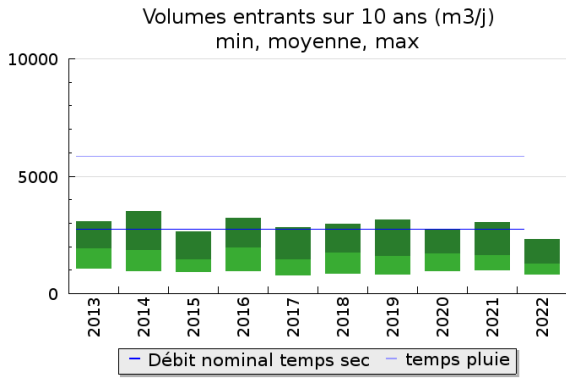
Tableau de synthèse

Paramètre	Pollution entrante			Rendement	Pollution sortante	
	Charge	Capacité	Concentration		Charge	Concentration
VOL	1 300 m3/j	22 %			1 330 m3/j	
DBO5	295 Kg/j	43 %	246 mg/l	98 %	4,4 Kg/j	3,2 mg/l
DCO	680 Kg/j	49 %	600 mg/l	97 %	20,5 Kg/j	16,4 mg/l
MES	301 Kg/j		257 mg/l	98 %	5 Kg/j	3,7 mg/l
NGL	93 Kg/j		73 mg/l	91 %	8,5 Kg/j	6,1 mg/l
NTK	92 Kg/j		72 mg/l	92 %	7,4 Kg/j	5,4 mg/l
PT	10,2 Kg/j		8,1 mg/l	90 %	1 Kg/j	0,8 mg/l

Indice de confiance

2013	2014	2015	2016	2017	2018	2019	2020	2021	2022
4/5	3/5	3/5	3/5	3/5	3/5	3/5	3/5	3/5	3/5

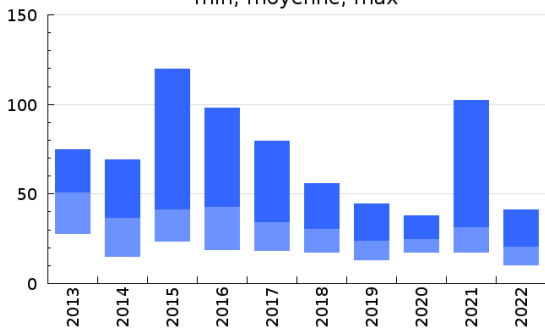
Pollution traitée



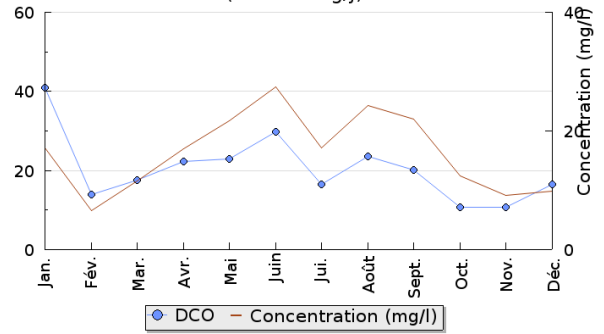
Pollution éliminée

Pollution rejetée

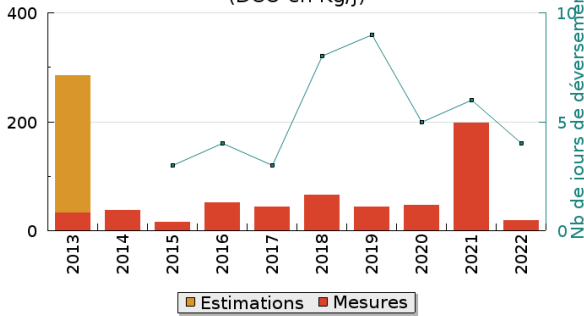
Pollution en sortie station sur 10 ans (DCO en Kg/j)
 min, moyenne, max



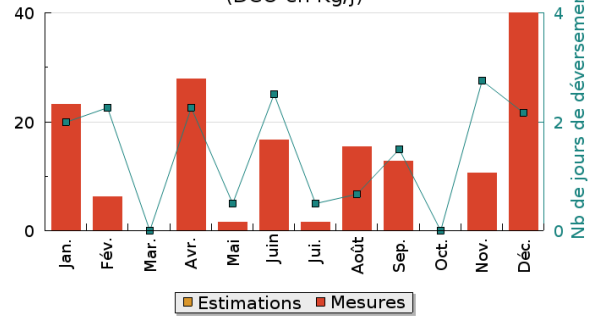
Pollution en sortie station en 2022 (DCO en Kg/j)



Rejets directs moyens (DCO en Kg/j)

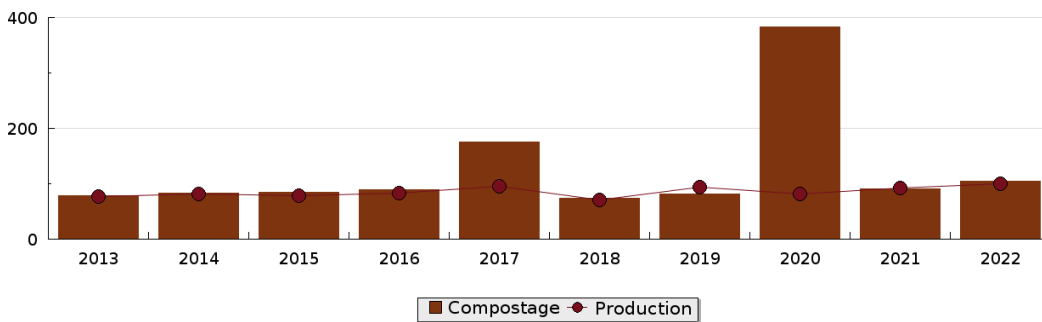


Rejets directs en 2022 (DCO en Kg/j)



Production et destination des boues

Destination des boues sur 10 ans (tonne de matière sèche)



Problèmes rencontrés en 2022

Problèmes liés...

... à la collecte des effluents	Non
...à l'atteinte des performances européennes	Non
...à l'autosurveillance	Non
...à l'exploitation des ouvrages	Non
...à la production des boues	Non
...à la vétusté	Non
...à la destination des sous-produits	Non

Accès aux données

Les données historiques sont disponibles en téléchargement depuis la thématique "Usages et pressions polluantes domestiques et urbaines" ou sous forme d'archive depuis le catalogue de données du SIE du Bassin Adour Garonne (<http://adour-garonne.eaufrance.fr>).

Accès à la fiche du Portail d'information sur l'assainissement communal : <http://assainissement.developpementdurable.gouv.fr/station.php?code=0512096V001>