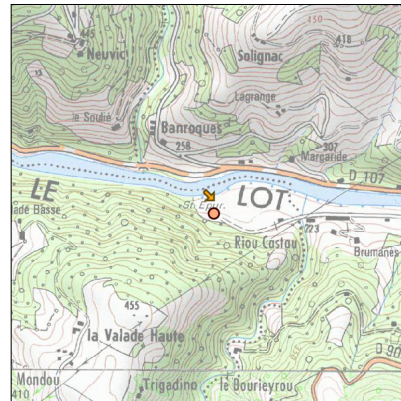
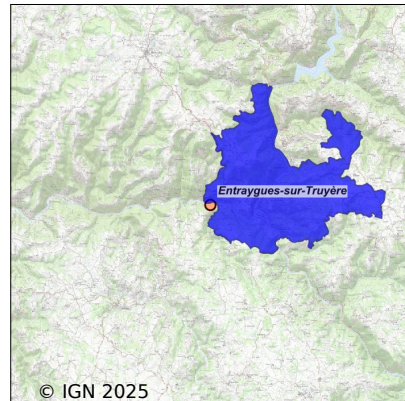


Système d'assainissement 2023

ENTRAYGUES SUR TRUYERE (Bourg)

Réseau de type Séparatif



Station : ENTRAYGUES SUR TRUYERE (Bourg)

Code Sandre	0512094V001
Nom du maître d'ouvrage	COMMUNAUTE DE COMMUNES COMTAL LOT ET TRUYERE
Nom de l'exploitant	COMMUNAUTE DE COMMUNES COMTAL LOT ET TRUYERE
Date de mise en service	mai 2003
Date de mise hors service	-
Niveau de traitement	Secondaire bio (Ntk)
Capacité	3 000 équivalent-habitant
Charge nominale DBO5	180 Kg/j
Charge nominale DCO	360 Kg/j
Charge nominale MES	270 Kg/j
Débit nominal temps sec	450 m ³ /j
Débit nominal temps pluie	-
Filières EAU	File 1: Prétraitements, Boues activées faible charge, aération p, Procédé de désinfection
Filières BOUE	File 1: Table d'égouttage
Filières ODEUR	
Coordonnées du point de rejet (Lambert 93)	663 327, 6 394 155 - Coordonnées établies (précision du décamètre)
Milieu récepteur	Rivière - Le Lot

Chronologie des raccordements au réseau

Raccordements communaux

100% de Entraygues-sur-Truyère depuis 1964

Observations SDDE

Système de collecte

Aucune observation

Station d'épuration

Aucune observation

Sous produits

Aucune observation

Données chiffrées

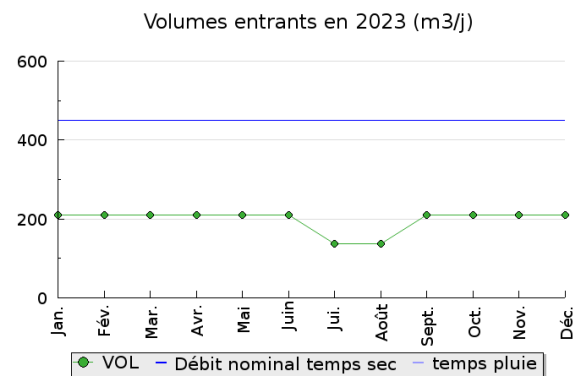
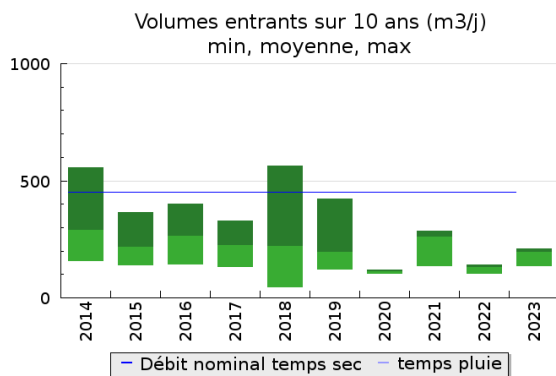
Tableau de synthèse

Paramètre	Pollution entrante			Rendement	Pollution sortante	
	Charge	Capacité	Concentration		Charge	Concentration
VOL	197 m3/j	44 %			195 m3/j	
DBO5	52 Kg/j	29 %	269 mg/l	99 %	0,5 Kg/j	2,5 mg/l
DCO	123 Kg/j	34 %	640 mg/l	96 %	5 Kg/j	25,8 mg/l
MES	45 Kg/j		232 mg/l	99 %	0,6 Kg/j	3 mg/l
NGL	12,5 Kg/j		65 mg/l	90 %	1,2 Kg/j	6,1 mg/l
NTK	12,4 Kg/j		64 mg/l	93 %	0,9 Kg/j	4,7 mg/l
PT	1,6 Kg/j		8 mg/l	63 %	0,6 Kg/j	3 mg/l

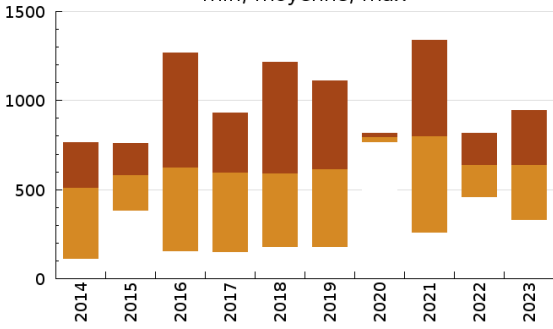
Indice de confiance

2014	2015	2016	2017	2018	2019	2020	2021	2022	2023
3/5	3/5	3/5	3/5	3/5	3/5	2/5	2/5	2/5	2/5

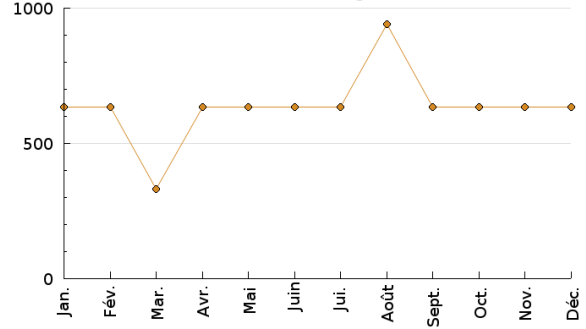
Pollution traitée



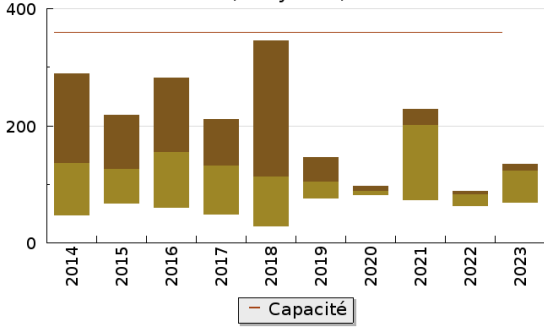
Concentration de l'effluent entrée sur 10 ans (DCO en mg/l)
 min, moyenne, max



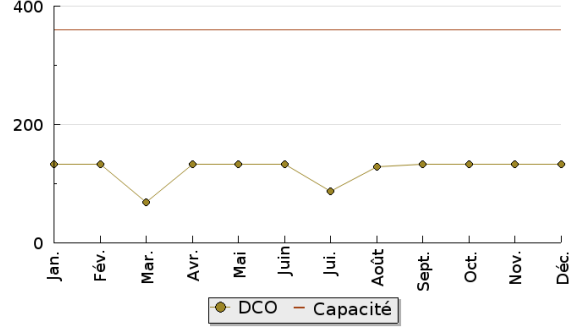
Concentration de l'effluent entrée en 2023
 (DCO en mg/l)



Pollution entrante en station sur 10 ans (DCO en Kg/j)
 min, moyenne, max

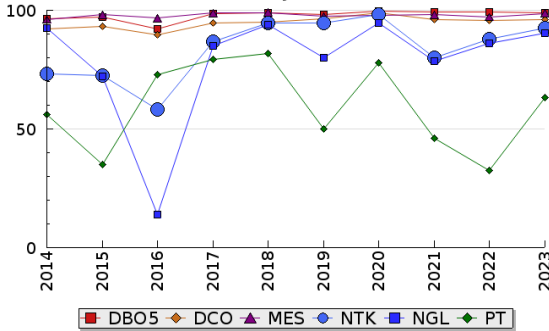


Pollution entrante en station en 2023
 (DCO en Kg/j)

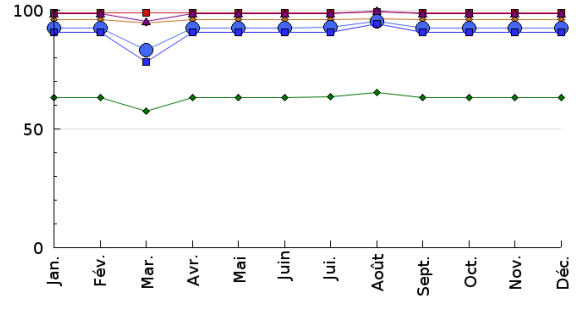


Pollution éliminée

Evolution des rendements sur 10 ans (%)
 moyenne

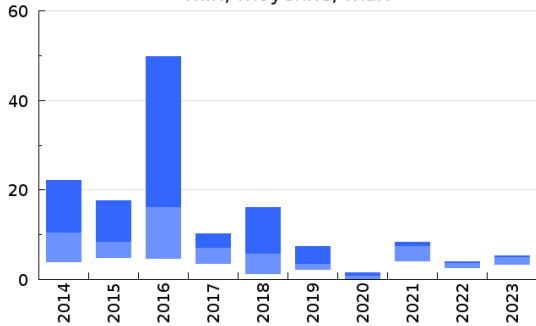


Evolution des rendements en 2023 (%)

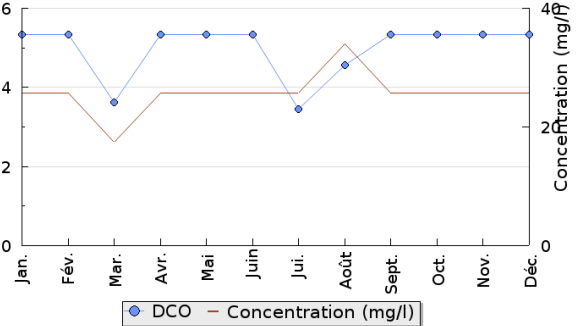


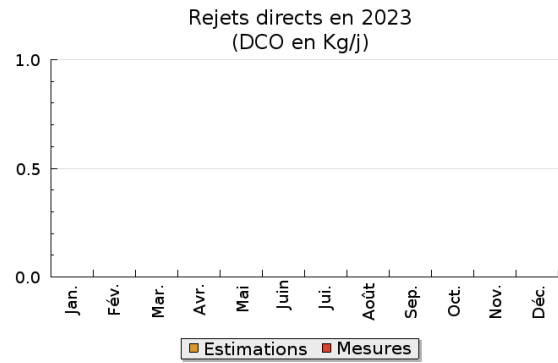
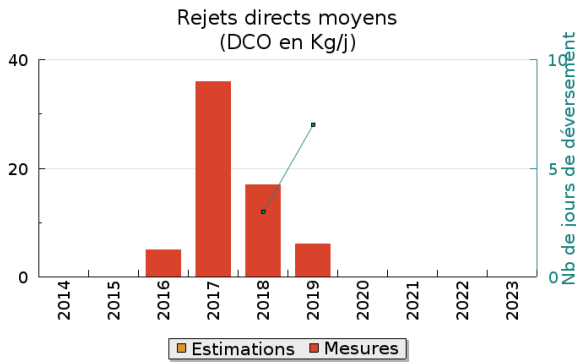
Pollution rejetée

Pollution en sortie station sur 10 ans (DCO en Kg/j)
 min, moyenne, max



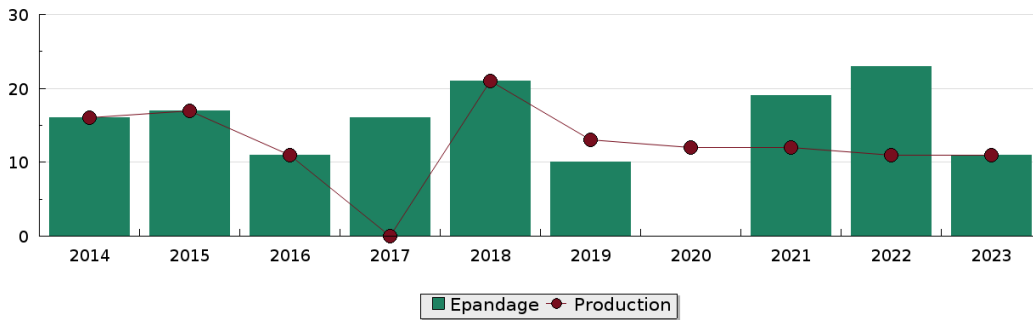
Pollution en sortie station en 2023
 (DCO en Kg/j)





Production et destination des boues

Destination des boues sur 10 ans (tonne de matière sèche)



Problèmes rencontrés en 2023

Problèmes liés...

... à la collecte des effluents	Non
...à l'atteinte des performances européennes	Non
...à l'autosurveillance	Non
...à l'exploitation des ouvrages	Non
...à la production des boues	Non
...à la vétusté	Non
...à la destination des sous-produits	Non

Accès aux données

Les données historiques sont disponibles en téléchargement depuis la thématique "Usages et pressions polluantes domestiques et urbaines" ou sous forme d'archive depuis le catalogue de données du SIE du Bassin Adour Garonne (<http://adour-garonne.eaufrance.fr>).

Accès à la fiche du Portail d'information sur l'assainissement collectif : <https://assainissement.developpement-durable.gouv.fr/pages/data/fiche-0512094V001>