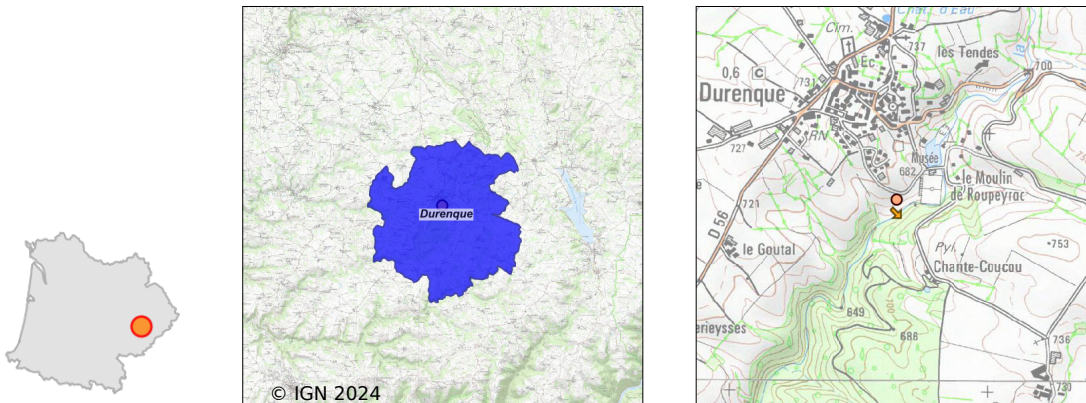


Système d'assainissement 2022

DURENQUE (Bourg)

Réseau de type Séparatif



Station : DURENQUE (Bourg)

Code Sandre	0512092V001
Nom du maître d'ouvrage	COMMUNE DE DURENQUE
Nom de l'exploitant	-
Date de mise en service	juillet 2006
Date de mise hors service	-
Niveau de traitement	Secondaire bio (Ntk)
Capacité	500 équivalent-habitant
Charge nominale DBO5	30 Kg/j
Charge nominale DCO	60 Kg/j
Charge nominale MES	45 Kg/j
Débit nominal temps sec	75 m3/j
Débit nominal temps pluie	107 m3/j
Filières EAU	File 1: Lit bactérien, Filtres plantés
Filières BOUE	
Filières ODEUR	
Coordonnées du point de rejet (Lambert 93)	669 534, 6 334 218 - Coordonnées établies (précision du décamètre)
Milieu récepteur	Rivière - La Durenque

Chronologie des raccordements au réseau

Raccordements communaux

100% de Durenque depuis 2006

Observations SDDE

Système de collecte

Réseau mixte perturbé par des eaux claires parasites : le réseau est mixte (43% en séparatif) et les effluents arrivent gravitairement à la station. Le réseau de collecte présente 5 DO. Il convient de les visiter régulièrement afin d'éviter tout by-pass accidentel.

Station d'épuration

La station de type lit bactérien a 16 ans (mise en service en décembre 2006).

Etat général des ouvrages corrects : les différentes pompes de relevage (vers lit bactérien et lits de séchages plantés de roseaux) fonctionnent correctement. Le dégrilleur automatique joue son rôle.

Entretien et suivi rigoureux : l'entretien de la station et de ses abords est très correct. Essayez de retirer la filasse des diffuseurs pour une meilleure aspersion des alvéoles du lit bactérien. Augmentez la fréquence d'alternance des pompes de relevage (vers le lit bactérien). La pompe N°1 vers le filtre planté de roseaux fonctionne plus longtemps que la N°2 (début de colmatage ?).

Charge hydraulique variable et organique faibles : le dernier bilan 24h réalisé en septembre 2022 (nappe basse, temps sec), fait état d'une charge hydraulique représentant 11% de la capacité nominale de la station (14% en 2021, nappe basse et temps sec). La charge organique (DBO5 pondérée par la DCO) représente 19.2% de la capacité de la station (14% en 2021).

Les relevés du débitmètre effectués lors des visites simples ont démontré que la station recevait jusqu'à 81% de charge hydraulique en 2022.

Rejet conforme à la réglementation : lors des 2 visites simples et de l'autosurveillance, les rejets de la station répondent aux exigences réglementaires avec notamment une bonne nitrification et peu d'azote ammoniacal résiduel.

Sous produits

Pas de curage à envisager à court terme : l'épaisseur de boues est d'environ 40 cm au niveau des points d'injections, et environ 20 cm du côté opposé (le tout dans le composté et sec). Il y a environ 80 cm entre le niveau des boues et le haut des cheminées d'aération. Il pourrait être pertinent d'engager une réflexion sur une évacuation à court ou moyen terme des boues (vers centre de compostage ou épandage).

Données chiffrées

Tableau de synthèse

Paramètre	Pollution entrante			Rendement	Pollution sortante	
	Charge	Capacité	Concentration		Charge	Concentration
VOL	11,9 m3/j	11 %			10,2 m3/j	
DBO5	5 Kg/j	17 %	420 mg/l	99 %	0,1 Kg/j	6,9 mg/l
DCO	13,1 Kg/j	22 %	1 100 mg/l	94 %	0,9 Kg/j	83 mg/l
MES	6,1 Kg/j		510 mg/l	99 %	0,1 Kg/j	8,8 mg/l
NGL	1,4 Kg/j		115 mg/l	58 %	0,6 Kg/j	56 mg/l
NTK	1,4 Kg/j		115 mg/l	92 %	0,1 Kg/j	10,8 mg/l
PT	0,2 Kg/j		14,3 mg/l	52 %	0,1 Kg/j	7,9 mg/l

Problèmes rencontrés en 2022

Problèmes liés...

... à la collecte des effluents	Non
...à l'atteinte des performances européennes	Non
...à l'autosurveillance	Non
...à l'exploitation des ouvrages	Non
...à la production des boues	Non
...à la vétusté	Non
...à la destination des sous-produits	Non

Accès aux données

Les données historiques sont disponibles en téléchargement depuis la thématique "Usages et pressions polluantes domestiques et urbaines" ou sous forme d'archive depuis le catalogue de données du SIE du Bassin Adour Garonne (<http://adour-garonne.eaufrance.fr>).

Accès à la fiche du Portail d'information sur l'assainissement communal : <http://assainissement.developpementdurable.gouv.fr/station.php?code=0512092V001>