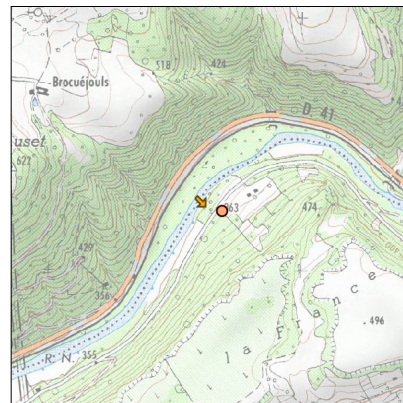
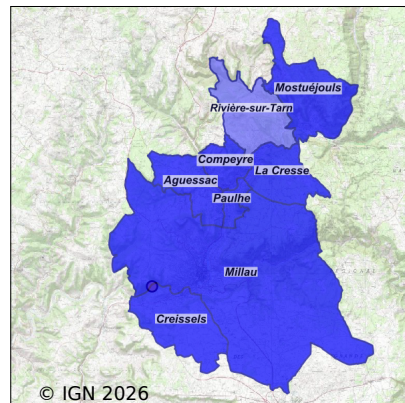


# Système d'assainissement 2024

## CREISSELS (MILLAU)

### Réseau de type Unitaire



## Station : CREISSELS (MILLAU)

<b>Code Sandre</b>	<b>0512084V001</b>
<b>Nom du maître d'ouvrage</b>	COMMUNE DE MILLAU
<b>Nom de l'exploitant</b>	MILLAU ASSAINISSEMENT
<b>Date de mise en service</b>	janvier 2003
<b>Date de mise hors service</b>	-
<b>Niveau de traitement</b>	Secondaire bio (Ntk, Ngl et Pt phy-chi)
<b>Capacité</b>	75 265 équivalent-habitant
<b>Charge nominale DBO5</b>	4 684 Kg/j
<b>Charge nominale DCO</b>	11 664 Kg/j
<b>Charge nominale MES</b>	9 039 Kg/j
<b>Débit nominal temps sec</b>	6 600 m3/j
<b>Débit nominal temps pluie</b>	10 900 m3/j
<b>Filières EAU</b>	File 1: Stockage avant traitement, Prétraitements, Boues activées faible charge, aération p
<b>Filières BOUE</b>	File 1: Flottation, Centrifugation, Séchage thermique
<b>Filières ODEUR</b>	
<b>Coordonnées du point de rejet (Lambert 93)</b>	702 567, 6 332 444 - Coordonnées établies (précision du décamètre)
<b>Milieu récepteur</b>	Rivière - Le Tarn

## Chronologie des raccordements au reseau

### Raccordements communaux

100% de Aguessac depuis 1964

100% de Compeyre depuis 1964

100% de Creissels depuis 1964

100% de La Cresse depuis 1964

100% de Millau depuis 1964

100% de Mostuéjous depuis 1964

100% de Paulhe depuis 1964

50% de Riviere-sur-Tarn depuis 1964

### Raccordements des etablisements industriels

GCS BLANCHISSERIE INTER HOSPITALIERE AVEYRON depuis 2013

HOPITAL HOSPICE DE MILLAU depuis 1995

MEGISSERIE LAURET depuis 1964

MEGISSERIE MARCEL ALRIC S.A. (CHEMIN DES ONDES) depuis 1964

MEGISSERIE MERCIER depuis 2002

MEGISSERIE RICHARD depuis 2008

MEGISSERIE RICHARD S.A.R.L. depuis 1964

PEAUSSERIE AVEYRONNAISE depuis 1995

SOCIETE NOUVELLE MEGISSERIE ALRIC depuis 1964

SOC INDUSTRIELLE BUSCARLET ET COMPAGNIE depuis 1964

SOC NOUVELLE DERUY DERMIL depuis 1994

TANNERIES PECHDO depuis 2003

## Observations SDDE

### Systeme de collecte

Aucune observation

### Station d'epuration

Aucune observation

### Sous produits

Aucune observation

## Données chiffrées

Les données présentées ci-dessous peuvent provenir des différentes STEP suivantes, liées au même système de collecte :

0512145V001      MILLAU

Année d'activité 2024 - Possibilité de déversement par temps de pluie

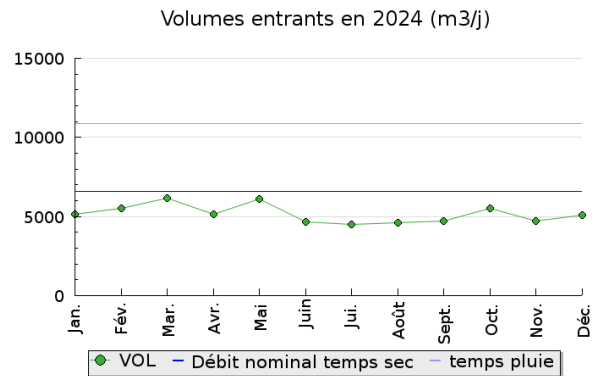
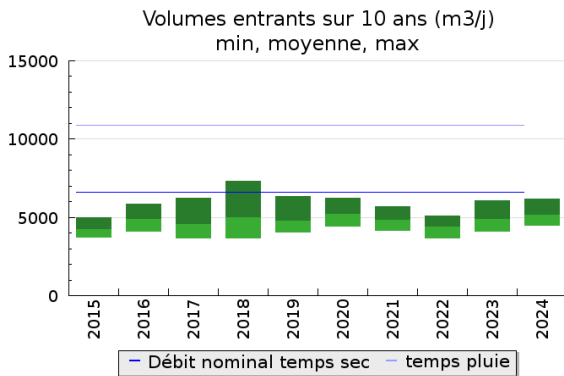
### Tableau de synthèse

Paramètre	Pollution entrante			Rendement	Pollution sortante	
	Charge	Capacité	Concentration		Charge	Concentration
VOL	5 200 m3/j	47 %			5 000 m3/j	
DBO5	980 Kg/j	21 %	192 mg/l	98 %	16,3 Kg/j	3,2 mg/l
DCO	2 770 Kg/j	24 %	540 mg/l	96 %	117 Kg/j	23,3 mg/l
MES	1 420 Kg/j		279 mg/l	98 %	21,3 Kg/j	4,2 mg/l
NGL	360 Kg/j		70 mg/l	94 %	21,4 Kg/j	4,2 mg/l
NTK	360 Kg/j		70 mg/l	96 %	14 Kg/j	2,7 mg/l
PT	31,2 Kg/j		6,2 mg/l	94 %	1,8 Kg/j	0,4 mg/l

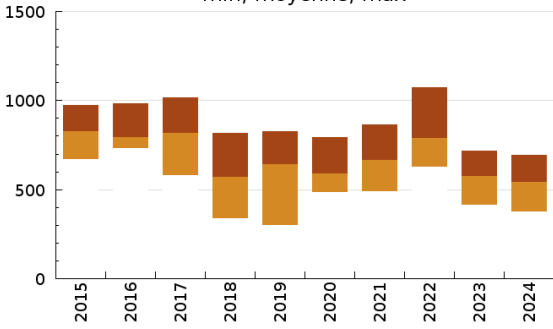
### Indice de confiance

2015	2016	2017	2018	2019	2020	2021	2022	2023	2024
5/5	5/5	4/5	4/5	5/5	4/5	5/5	5/5	4/5	5/5

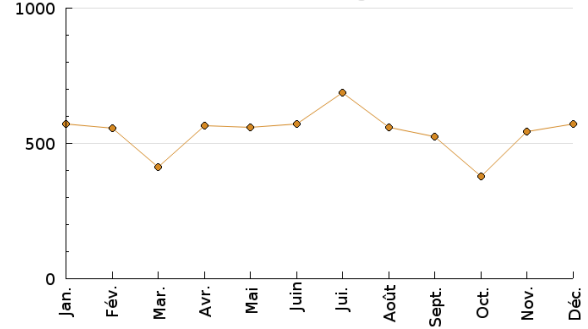
### Pollution traitée



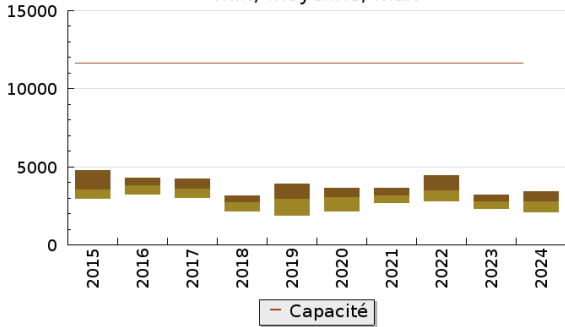
Concentration de l'effluent entrée sur 10 ans (DCO en mg/l)  
 min, moyenne, max



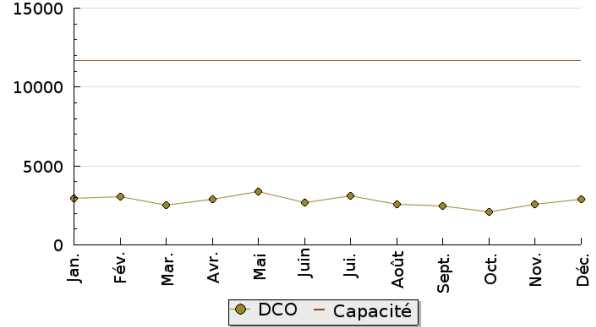
Concentration de l'effluent entrée en 2024  
 (DCO en mg/l)



Pollution entrante en station sur 10 ans (DCO en Kg/j)  
 min, moyenne, max

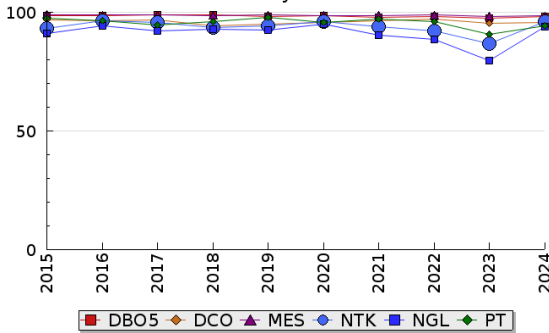


Pollution entrante en station en 2024  
 (DCO en Kg/j)

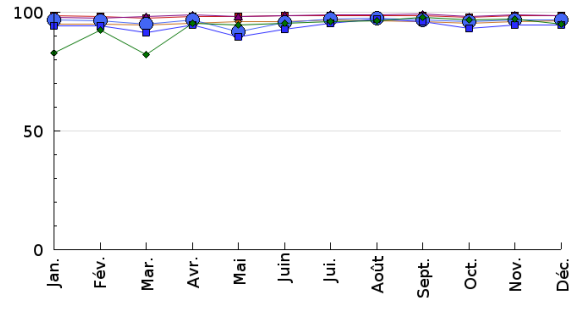


## Pollution éliminée

Evolution des rendements sur 10 ans (%)  
 moyenne

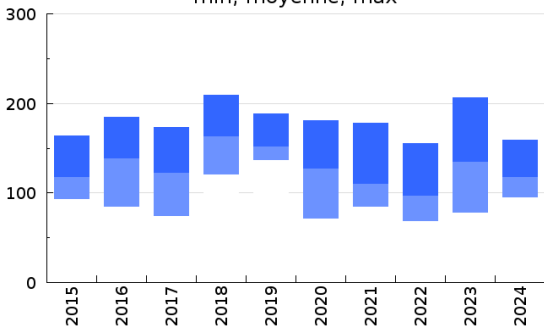


Evolution des rendements en 2024 (%)

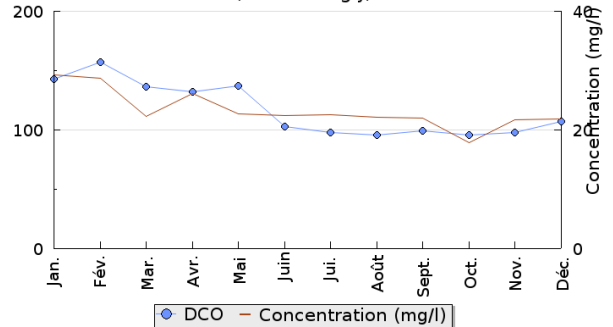


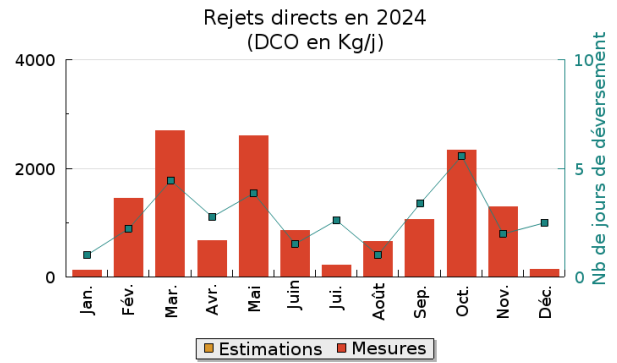
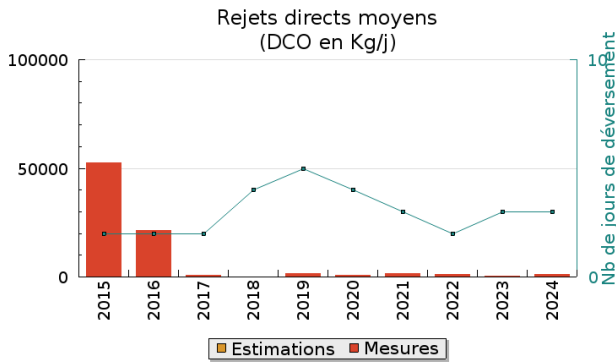
## Pollution rejetée

Pollution en sortie station sur 10 ans (DCO en Kg/j)  
 min, moyenne, max



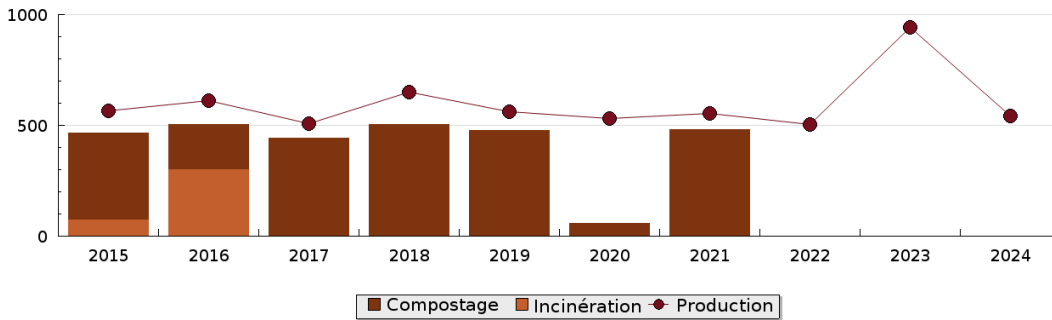
Pollution en sortie station en 2024  
 (DCO en Kg/j)





## Production et destination des boues

Destination des boues sur 10 ans (tonne de matière sèche)



## Problèmes rencontrés en 2024

### Problèmes liés...

... à la collecte des effluents	Non
...à l'atteinte des performances européennes	Non
...à l'autosurveillance	Non
...à l'exploitation des ouvrages	Non
...à la production des boues	Non
...à la vétusté	Non
...à la destination des sous-produits	Non

## Accès aux données

Les données historiques sont disponibles en téléchargement depuis la thématique "Usages et pressions polluantes domestiques et urbaines" ou sous forme d'archive depuis le catalogue de données du SIE du Bassin Adour Garonne (<http://adour-garonne.eaufrance.fr>).

Accès à la fiche du Portail d'information sur l'assainissement collectif : <https://assainissement.developpement-durable.gouv.fr/pages/data/fiche-0512084V001>