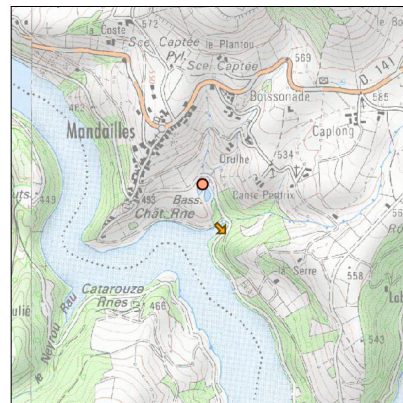
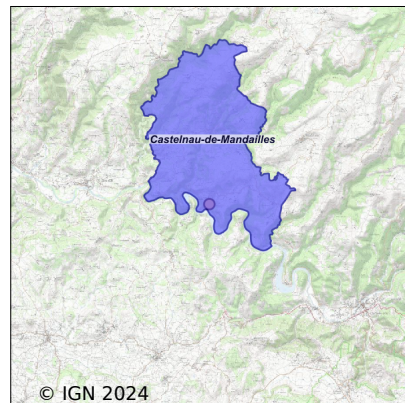


Système d'assainissement 2022

CASTELNAU DE MANDAILLES (MANDAILLES)



Station : CASTELNAU DE MANDAILLES (MANDAILLES)

Code Sandre	0512061V001
Nom du maître d'ouvrage	COMMUNE DE CASTELNAU DE MANDAILLES
Nom de l'exploitant	-
Date de mise en service	décembre 1996
Date de mise hors service	-
Niveau de traitement	Secondaire bio (Ntk)
Capacité	60 équivalent-habitant
Charge nominale DBO5	3,6 Kg/j
Charge nominale DCO	7,2 Kg/j
Charge nominale MES	5,4 Kg/j
Débit nominal temps sec	9 m3/j
Débit nominal temps pluie	-
Filières EAU	File 1: Prétraitements, Lagunage naturel
Filières BOUE	
Filières ODEUR	
Coordonnées du point de rejet (Lambert 93)	690 907, 6 378 644 - Coordonnées établies (précision du décamètre)
Milieu récepteur	Rivière - Le Lot

Observations SDDE

Système de collecte

Réseau mixte (80% en séparatif).

Le restaurant de Mandailles qui fait également chambre d'hôtes (4 chambres) fonctionne toute l'année et est équipé d'un bac à graisse (entretien à vérifier). Il y a en tout 3 gîtes (19 chambres) sur le village.

Station d'épuration

Bon entretien en régie de la station. Les plaques cloisonnantes du dégraisseur sont à refixer.

Bon état général et bon fonctionnement. Les accès des moines des lagunes nécessitent d'être sécurisés. L'échancrure du second moine pourrait être bouchée à l'aide d'une plaque pour donner plus de profondeur à la lagune.

Bonne qualité des rejets, conformes à la réglementation en vigueur.

Sous produits

Les boues de curage des lagunes ont été valorisées en agriculture en 2017, dans le cadre d'un plan d'épandage suivi par Alliance Environnement.

Données chiffrées

Tableau de synthèse

Paramètre	Pollution entrante			Rendement	Pollution sortante	
	Charge	Capacité	Concentration		Charge	Concentration
VOL	16,3 m3/j	181 %			16,3 m3/j	
DBO5	2,1 Kg/j	59 %	130 mg/l	86 %	0,3 Kg/j	17,8 mg/l
DCO	6,1 Kg/j	85 %	370 mg/l	71 %	1,8 Kg/j	110 mg/l
MES	2,5 Kg/j		150 mg/l	76 %	0,6 Kg/j	37 mg/l
NTK	0,6 Kg/j		40 mg/l	65 %	0,2 Kg/j	14,1 mg/l
PT	0,1 Kg/j		5,5 mg/l	33 %	0,1 Kg/j	3,7 mg/l

Accès aux données

Les données historiques sont disponibles en téléchargement depuis la thématique "Usages et pressions polluantes domestiques et urbaines" ou sous forme d'archive depuis le catalogue de données du SIE du Bassin Adour Garonne (<http://adour-garonne.eaufrance.fr>).

Accès à la fiche du Portail d'information sur l'assainissement communal : <http://assainissement.developpementdurable.gouv.fr/station.php?code=0512061V001>