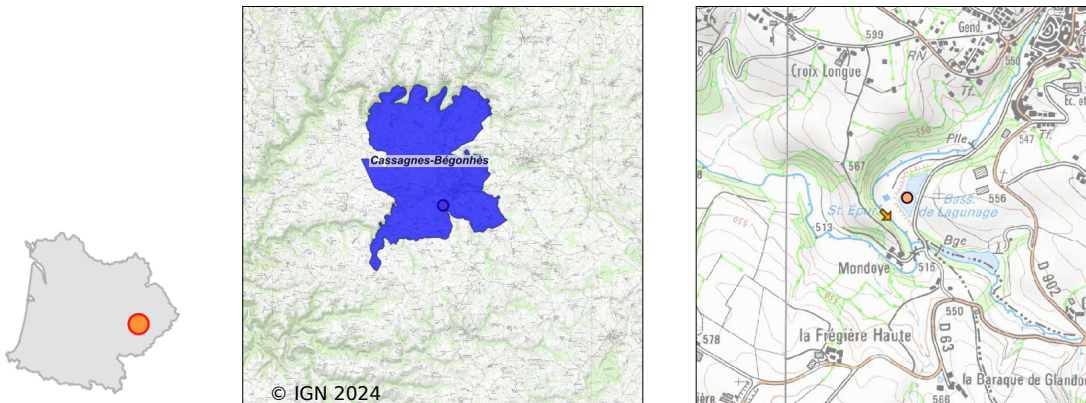


Système d'assainissement 2022

CASSAGNES BEGONHES (BOURG)

Réseau de type Séparatif



Station : CASSAGNES BEGONHES (BOURG)

Code Sandre	0512057V001
Nom du maître d'ouvrage	COMMUNE DE CASSAGNES BEGONHES
Nom de l'exploitant	-
Date de mise en service	juin 2004
Date de mise hors service	-
Niveau de traitement	Secondaire bio (Ntk)
Capacité	1 000 équivalent-habitant
Charge nominale DBO5	60 Kg/j
Charge nominale DCO	120 Kg/j
Charge nominale MES	90 Kg/j
Débit nominal temps sec	150 m3/j
Débit nominal temps pluie	-
Filières EAU	File 1: Prétraitements, Filtres à sables, Lagunage naturel
Filières BOUE	
Filières ODEUR	
Coordonnées du point de rejet (Lambert 93)	661 815, 6 340 520 - Coordonnées établies (précision du décamètre)
Milieu récepteur	Rivière - Le Céor

Chronologie des raccordements au réseau

Raccordements communaux

100% de Cassagnes-Bégonhès depuis 1964

Observations SDDE

Système de collecte

Nombreuses entrées deaux claires parasites et nécessité de réaliser un diagnostic réseau : Le réseau de collecte comporte un poste de relèvement pour collecter un secteur du village puis le collecteur principal suit le tracé du Céor. Les mesures d'autosurveillance montrent que ce réseau est très perturbé par des eaux pluviales. Les charges hydrauliques sont irrégulières et varient concomitamment aux épisodes pluvieux.

Une inspection du réseau et un contrôle des branchements des particuliers sont fortement préconisés pour localiser et éliminer ces eaux. Cette problématique de collecte serait à prendre en compte dans les meilleurs délais en vue de cibler les secteurs présentant les plus gros dysfonctionnements.

Réparation du poste de relevage du terrain de pétanque : Les pompes semblent fonctionner normalement. Les pieds d'assises ont été remplacés au printemps dernier. Nous n'observons plus de fuites de la canalisation de refoulement. Cependant, ce dernier se met régulièrement « en défaut » lors des épisodes orageux et by-pass très fréquemment dans le Céor, il conviendrait de contrôler l'installation électrique.

Une digitalisation des réseaux d'assainissement semble nécessaire : La commune a réalisé une digitalisation des plans de ses réseaux par le SMICA. Il conviendrait dorénavant de mettre à jour les couches SIG selon le format géostandard Réseaux d'adduction d'eau potable et d'assainissement (RAEPA). Cela permettra d'appréhender le transfert de la compétence à l'intercommunalité et de faciliter l'entretien du patrimoine de collecte.

Station d'épuration

Résultats analytiques des bilans d'autosurveillance : D'après les 2 bilans d'autosurveillance 24h (septembre et novembre 2022), la station reçoit en moyenne 76 % de sa charge nominale DBO5 pondérée avec la DCO (750 EH) et 75 % de son débit nominal hydraulique constructeur (193 m3/j).

Lors de ces 2 mesures, le volume des eaux claires parasites est estimé à 43% du volume total entrant.

L'installation d'un dégrilleur automatique a permis de limiter les de by-pass récurrents dans le Céor : Cet équipement Louvrage évite ainsi des mises en charge et des déversements dans le milieu naturel comme cela était fréquent avec l'ancien dégrilleur manuel. Les refus de dégrillage correspondent à environ 10 kg/semaine.

Relargage de matières organiques via les lagunes : Le lagunage permet de tamponner les variations des charges hydrauliques et organiques mais il n'est pas rare d'assister à un relargage d'algues en sortie des bassins qui se retrouvent aussi en sortie des filtres à sable, ce qui augmente les valeurs des paramètres MES et DCO et dégradent le rejet.

Hydrocurage des drains du filtre à sable à prévoir : Signes de colmatages de certains drains du filtre à sable. Il est nécessaire de les nettoyer régulièrement au risque que l'ensemble ne s'obstrue et nécessite une réhabilitation complète du filtre.

Résultats physico-chimiques corrects : Les rendements épuratoires sur la pollution traitée sont corrects lors des 2 bilans et respectent l'arrêté préfectoral du 15 mars 2003 (DBO5<25mg/L et DCO<125 mg/L et rendement de MES 50%)

Au vu du temps de séjour élevé dans les bassins de lagunage, ils ne sont ici qu'indicatifs.

Proposer une formation sur l'assainissement au personnel communal : La journée et visite d'assistance 2022 a permis de sensibiliser le nouvel employé communal à l'exploitation d'une telle station d'épuration. Notons que des formations au CNFPT seraient complémentaires et permettraient de donner du sens à l'activité.

Sous produits

Programmer une intervention de curage des lagunes épuratoires : Cette station est en fonctionnement depuis 2004 et présente un fonctionnement à 65% de sa charge organique en moyenne.

Ainsi, la collectivité a lancé une étude bathymétrique en 2022 afin de connaître la quantité de boues dans les différentes lagunes et ainsi, anticiper une éventuelle intervention de curage.

Labrogation de l'Arrêté obligeant les collectivités à hygiéniser les boues dépurées avant épandage (30/04/2020) étant abrogé depuis février 2023, la municipalité pourra réaliser le curage de la lagune suite à la réalisation du plan d'épandage et analyses en vigueur.

Données chiffrées

Tableau de synthèse

Paramètre	Pollution entrante			Rendement	Pollution sortante	
	Charge	Capacité	Concentration		Charge	Concentration
VOL	113 m3/j	75 %			67 m3/j	
DBO5	40 Kg/j	67 %	360 mg/l	99 %	0,3 Kg/j	4,3 mg/l
DCO	106 Kg/j	88 %	940 mg/l	96 %	4 Kg/j	60 mg/l
MES	54 Kg/j		480 mg/l	99 %	0,5 Kg/j	8,2 mg/l
NGL	10,3 Kg/j		92 mg/l	87 %	1,4 Kg/j	19,2 mg/l
NTK	10,3 Kg/j		92 mg/l	94 %	0,6 Kg/j	9,2 mg/l
PT	1,4 Kg/j		12,5 mg/l	76 %	0,3 Kg/j	4,8 mg/l

Problèmes rencontrés en 2022

Problèmes liés...

... à la collecte des effluents	Non
...à l'atteinte des performances européennes	Non
...à l'autosurveillance	Non
...à l'exploitation des ouvrages	Non
...à la production des boues	Non
...à la vétusté	Non
...à la destination des sous-produits	Non

Accès aux données

Les données historiques sont disponibles en téléchargement depuis la thématique "Usages et pressions polluantes domestiques et urbaines" ou sous forme d'archive depuis le catalogue de données du SIE du Bassin Adour Garonne (<http://adour-garonne.eaufrance.fr>).

Accès à la fiche du Portail d'information sur l'assainissement communal : <http://assainissement.developpementdurable.gouv.fr/station.php?code=0512057V001>