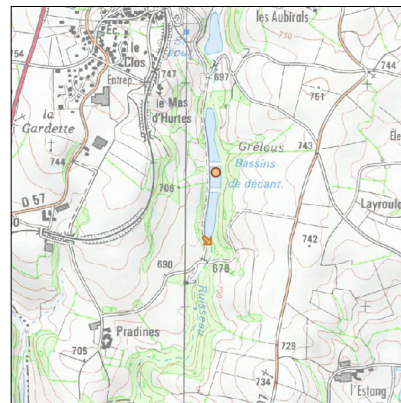
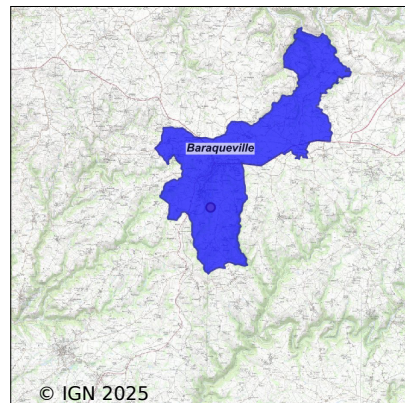


Système d'assainissement 2023

BARAQUEVILLE



Station : BARAQUEVILLE

Code Sandre	0512056V001
Nom du maître d'ouvrage	COMMUNE DE BARAQUEVILLE
Nom de l'exploitant	S.A.U.R. FRANCE
Date de mise en service	janvier 1981
Date de mise hors service	août 2008
Niveau de traitement	Secondaire bio (Ntk)
Capacité	1 700 équivalent-habitant
Charge nominale DBO5	102 Kg/j
Charge nominale DCO	200 Kg/j
Charge nominale MES	120 Kg/j
Débit nominal temps sec	300 m3/j
Débit nominal temps pluie	-
Filières EAU	File 1: Prétraitements, Lagunage naturel
Filières BOUE	
Filières ODEUR	
Coordonnées du point de rejet (Lambert 93)	654 353, 6 351 197 - Coordonnées établies (précision du décamètre)
Milieu récepteur	Rivière - Ruisseau de Congorbes

Chronologie des raccordements au réseau

Raccordements communaux

87% de Baraqueville depuis 2008

Raccordements des établissements industriels

BLANCHISSERIE DU SEGALA depuis 1995

COSTES SA SOCOPLAT depuis 1993

PROGRE S.A. depuis 1994

Observations SDDE

Système de collecte

Aucune observation

Station d'épuration

Aucune observation

Sous produits

Aucune observation

Données chiffrées

Attention, cette STEP a été mise hors service en August-2008

Les données présentées ci-dessous peuvent provenir des différentes STEP suivantes, liées au même système de collecte :

0512056V007 BARAQUEVILLE

Tableau de synthèse

Paramètre	Pollution entrante			Rendement	Pollution sortante	
	Charge	Capacité	Concentration		Charge	Concentration
VOL	360 m3/j	52 %			400 m3/j	
DBO5	144 Kg/j	51 %	400 mg/l	96 %	5,6 Kg/j	12,2 mg/l
DCO	410 Kg/j	69 %	1 130 mg/l	95 %	21,6 Kg/j	49 mg/l
MES	185 Kg/j		510 mg/l	96 %	6,6 Kg/j	14,4 mg/l
NGL	41 Kg/j		112 mg/l	91 %	3,6 Kg/j	8,5 mg/l
NTK	41 Kg/j		112 mg/l	94 %	2,6 Kg/j	6 mg/l
PT	4,5 Kg/j		12,3 mg/l	88 %	0,5 Kg/j	1,2 mg/l

Problèmes rencontrés en 2023

Problèmes liés...

... à la collecte des effluents	Non
...à l'atteinte des performances européennes	Non
...à l'autosurveillance	Non
...à l'exploitation des ouvrages	Non
...à la production des boues	Non
...à la vétusté	Non
...à la destination des sous-produits	Non

Accès aux données

Les données historiques sont disponibles en téléchargement depuis la thématique "Usages et pressions polluantes domestiques et urbaines" ou sous forme d'archive depuis le catalogue de données du SIE du Bassin Adour Garonne (<http://adour-garonne.eaufrance.fr>).

Accès à la fiche du Portail d'information sur l'assainissement collectif : <https://assainissement.developpement-durable.gouv.fr/pages/data/fiche-0512056V001>