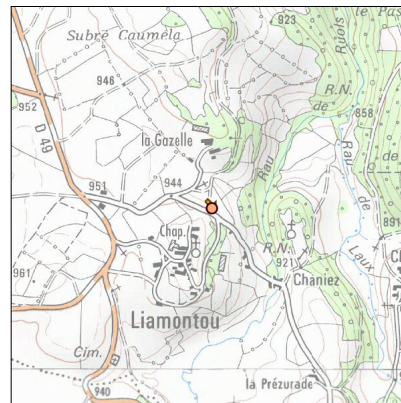
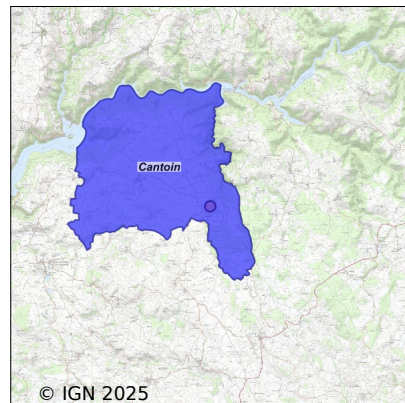


Système d'assainissement 2023

CANTOIN (LIAMANTOU)

Réseau de type Séparatif



Station : CANTOIN (LIAMANTOU)

Code Sandre	0512051V001
Nom du maître d'ouvrage	COMMUNE DE CANTOIN
Nom de l'exploitant	-
Date de mise en service	novembre 1991
Date de mise hors service	-
Niveau de traitement	Secondaire bio (Ntk)
Capacité	50 équivalent-habitant
Charge nominale DBO5	3 Kg/j
Charge nominale DCO	6 Kg/j
Charge nominale MES	4,5 Kg/j
Débit nominal temps sec	7 m3/j
Débit nominal temps pluie	-
Filières EAU	File 1: Boues activées faible charge, aération p
Filières BOUE	
Filières ODEUR	
Coordonnées du point de rejet (Lambert 93)	688 453, 6 414 040 - Coordonnées établies (précision du décamètre)
Milieu récepteur	Rivière - Ruisseau de Ruols

Observations SDDE

Système de collecte

Aucune observation

Station d'épuration

Aucune observation

Sous produits

Aucune observation

Données chiffrées

Tableau de synthèse

Paramètre	Pollution entrante			Rendement	Pollution sortante	
	Charge	Capacité	Concentration		Charge	Concentration
VOL	4,3 m3/j	61 %			4,3 m3/j	
DBO5	0,6 Kg/j	20 %	141 mg/l	95 %	0 Kg/j	7 mg/l
DCO	1,7 Kg/j	29 %	410 mg/l	87 %	0,2 Kg/j	54 mg/l
MES	0,4 Kg/j		101 mg/l	81 %	0,1 Kg/j	18,8 mg/l
NTK	0,2 Kg/j		42 mg/l	67 %	0,1 Kg/j	14,1 mg/l
PT	0 Kg/j		7 mg/l	33 %	0 Kg/j	4,7 mg/l

Accès aux données

Les données historiques sont disponibles en téléchargement depuis la thématique "Usages et pressions polluantes domestiques et urbaines" ou sous forme d'archive depuis le catalogue de données du SIE du Bassin Adour Garonne (<http://adour-garonne.eaufrance.fr>).

Accès à la fiche du Portail d'information sur l'assainissement collectif : <https://assainissement.developpement-durable.gouv.fr/pages/data/fiche-0512051V001>