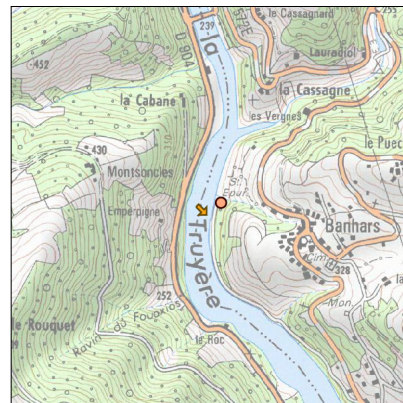
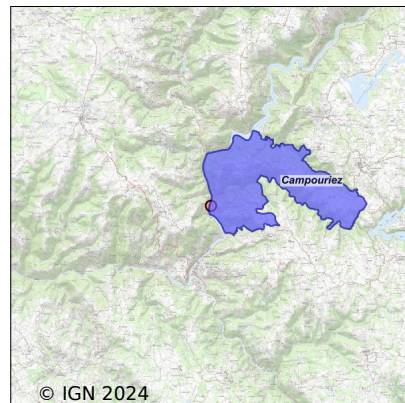


Système d'assainissement 2022

CAMPOURIEZ (Banhars)

Réseau de type Séparatif



Station : CAMPOURIEZ (Banhars)

Code Sandre	0512048V002
Nom du maître d'ouvrage	COMMUNE DE CAMPOURIEZ
Nom de l'exploitant	-
Date de mise en service	juillet 2005
Date de mise hors service	-
Niveau de traitement	Secondaire bio (Ntk)
Capacité	250 équivalent-habitant
Charge nominale DBO5	15 Kg/j
Charge nominale DCO	34 Kg/j
Charge nominale MES	22 Kg/j
Débit nominal temps sec	50 m3/j
Débit nominal temps pluie	-
Filières EAU	File 1: Prétraitements, Décantation physique, Lit bactérien
Filières BOUE	
Filières ODEUR	
Coordonnées du point de rejet (Lambert 93)	666 285, 6 397 087 - Coordonnées établies (précision du décamètre)
Milieu récepteur	Rivière - La Truyère

Chronologie des raccordements au réseau

Raccordements communaux

58% de Campouriez depuis 2014

Observations SDDE

Système de collecte

Réseau mixte drainant des eaux claires parasites : le réseau est mixte et les effluents arrivent gravitairement à la station. Une partie des effluents transite par un poste de relèvement. Les pompes du poste fonctionnent correctement.

Station d'épuration

La station de type lit bactérien faible charge a 17 ans (mise en service en juillet 2005).

Etat général des ouvrages corrects : les ouvrages semblent en bon état. La zoogène est bien développée sur le lit bactérien, le sprinkler fonctionne correctement.

Bon entretien général de la station : le cahier d'exploitation est bien renseigné. Le câblage du poste de recyclage a été refait en 2021. Les réparations et nettoyages nécessaires sont effectués. Le suivi de la station est sérieux.

Charges hydraulique et organique moyenne : le dernier bilan d'auto-surveillance réalisé en septembre 2022 fait état d'une charge hydraulique de 14.8 m³/j soit 74 EH, représentant 30% de la capacité nominale de la station (ici 1EH=0.2m³/j). La charge organique (DBO5 pondérée par la DCO) représente 123 EH soit 49% de la capacité de la station. Les rendements sur les paramètres carbonés, azotés et MES sont satisfaisants.

Résultats du rejet satisfaisants : le jour des 2 visites simples et de l'auto-surveillance, les rejets répondaient aux exigences réglementaires. Les rendements épuratoires peuvent cependant être améliorés.

Sous produits

Décanteur vidangé régulièrement : 8 m³ de boues ont été dépotés en septembre 2022 par la société Assainissement Environnement).

Données chiffrées

Tableau de synthèse

Paramètre	Pollution entrante			Rendement	Pollution sortante	
	Charge	Capacité	Concentration		Charge	Concentration
VOL	14,8 m ³ /j	30 %			14,8 m ³ /j	
DBO5	4,6 Kg/j	31 %	310 mg/l	98 %	0,1 Kg/j	5,4 mg/l
DCO	12,5 Kg/j	37 %	850 mg/l	82 %	2,3 Kg/j	155 mg/l
MES	5,6 Kg/j		380 mg/l	71 %	1,6 Kg/j	110 mg/l
NGL	1,5 Kg/j		102 mg/l	-2 %	1,5 Kg/j	104 mg/l
NTK	1,5 Kg/j		102 mg/l	80 %	0,3 Kg/j	20,3 mg/l
PT	0,2 Kg/j		13,5 mg/l	10 %	0,2 Kg/j	12,2 mg/l

Problèmes rencontrés en 2022

Problèmes liés...

... à la collecte des effluents	Non
...à l'atteinte des performances européennes	Non
...à l'autosurveillance	Non
...à l'exploitation des ouvrages	Non
...à la production des boues	Non
...à la vétusté	Non
...à la destination des sous-produits	Non

Accès aux données

Les données historiques sont disponibles en téléchargement depuis la thématique "Usages et pressions polluantes domestiques et urbaines" ou sous forme d'archive depuis le catalogue de données du SIE du Bassin Adour Garonne (<http://adour-garonne.eaufrance.fr>).

Accès à la fiche du Portail d'information sur l'assainissement communal : <http://assainissement.developpementdurable.gouv.fr/station.php?code=0512048V002>