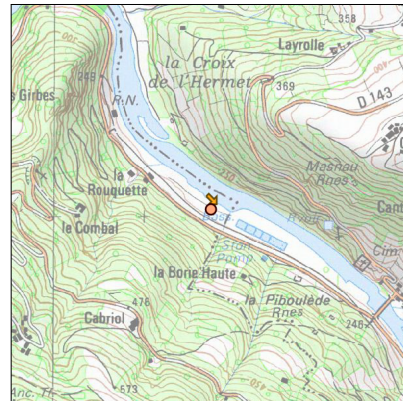
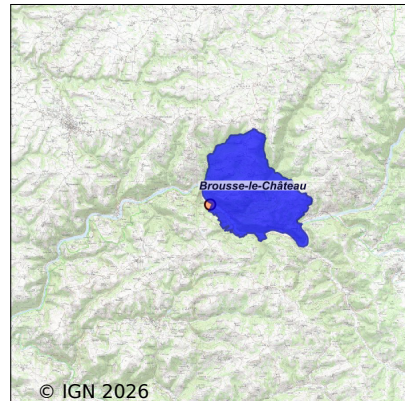


Système d'assainissement 2024

BROUSSE LE CHATEAU (BOURG)

Réseau de type Séparatif



Station : BROUSSE LE CHATEAU (BOURG)

Code Sandre	0512038V001
Nom du maître d'ouvrage	CC DE LA MUSE ET DES RASPES DU TARN
Nom de l'exploitant	-
Date de mise en service	juin 2024
Date de mise hors service	-
Niveau de traitement	Secondaire bio (Ntk)
Capacité	80 équivalent-habitant
Charge nominale DBO5	4,8 Kg/j
Charge nominale DCO	9,6 Kg/j
Charge nominale MES	7,2 Kg/j
Débit nominal temps sec	12 m3/j
Débit nominal temps pluie	-
Filières EAU	File 1: Prétraitements, Filtres plantés
Filières BOUE	
Filières ODEUR	
Coordonnées du point de rejet (Lambert 93)	669 049, 6 322 506 - Coordonnées établies (précision du décamètre)
Milieu récepteur	Rivière - Le Tarn

Observations SDDE

Système de collecte

Aucune observation

Station d'épuration

Aucune observation

Sous produits

Aucune observation

Données chiffrées

Tableau de synthèse

Paramètre	Pollution entrante			Rendement	Pollution sortante	
	Charge	Capacité	Concentration		Charge	Concentration
VOL	6 m3/j	50 %			6 m3/j	
DBO5	0,2 Kg/j	4 %	32 mg/l	89 %	0 Kg/j	3,3 mg/l
DCO	0,4 Kg/j	5 %	75 mg/l	89 %	0,1 Kg/j	8,3 mg/l
MES	0,2 Kg/j		32 mg/l	89 %	0 Kg/j	3,3 mg/l
NGL	0,5 Kg/j		80 mg/l	0 %	0,5 Kg/j	80 mg/l
NTK	0,2 Kg/j		28,3 mg/l	65 %	0,1 Kg/j	10 mg/l
PT	0 Kg/j		6,7 mg/l	25 %	0 Kg/j	5 mg/l

Accès aux données

Les données historiques sont disponibles en téléchargement depuis la thématique "Usages et pressions polluantes domestiques et urbaines" ou sous forme d'archive depuis le catalogue de données du SIE du Bassin Adour Garonne (<http://adour-garonne.eaufrance.fr>).

Accès à la fiche du Portail d'information sur l'assainissement collectif : <https://assainissement.developpement-durable.gouv.fr/pages/data/fiche-0512038V001>