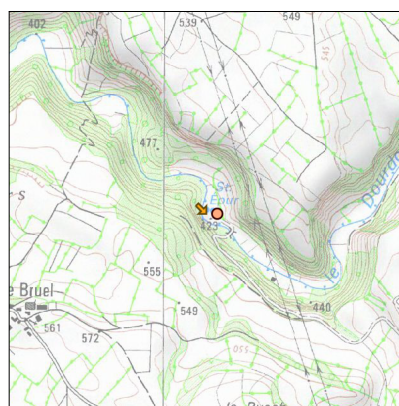
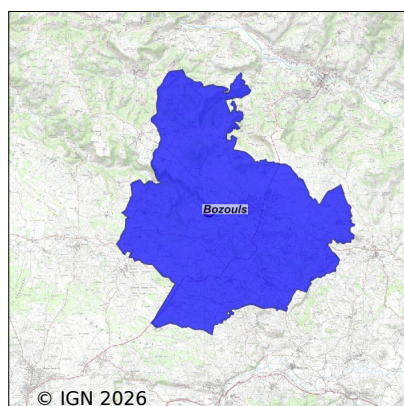


Système d'assainissement 2023

BOZOULS



Station : BOZOULS

| | |
|--|---|
| Code Sandre | 0512033V004 |
| Nom du maître d'ouvrage | COMMUNAUTE DE COMMUNES COMTAL LOT ET TRUYERE |
| Nom de l'exploitant | COMMUNAUTE DE COMMUNES COMTAL LOT ET TRUYERE |
| Date de mise en service | décembre 1997 |
| Date de mise hors service | - |
| Niveau de traitement | Secondaire bio (Ntk, Ngl et Pt phy-chi) |
| Capacité | 3 500 équivalent-habitant |
| Charge nominale DBO5 | 210 Kg/j |
| Charge nominale DCO | 420 Kg/j |
| Charge nominale MES | 245 Kg/j |
| Débit nominal temps sec | 700 m3/j |
| Débit nominal temps pluie | - |
| Filières EAU | File 1: Prétraitements, Boues activées faible charge, aération p, Traitement physico-chimique en aération |
| Filières BOUE | File 1: Table d'égouttage |
| Filières ODEUR | |
| Coordonnées du point de rejet (Lambert 93) | 676 073, 6 374 457 - Coordonnées établies (précision du décamètre) |
| Milieu récepteur | Rivière - Le Dourdou de Conques |

Chronologie des raccordements au réseau

Raccordements communaux

90% de Bozouls depuis 1964

Raccordements des établissements industriels

ROZIERE depuis 2004

S.A. ESPALUX EXPANSION depuis 1964

Observations SDDE

Système de collecte

Aucune observation

Station d'épuration

Aucune observation

Sous produits

Aucune observation

Données chiffrées

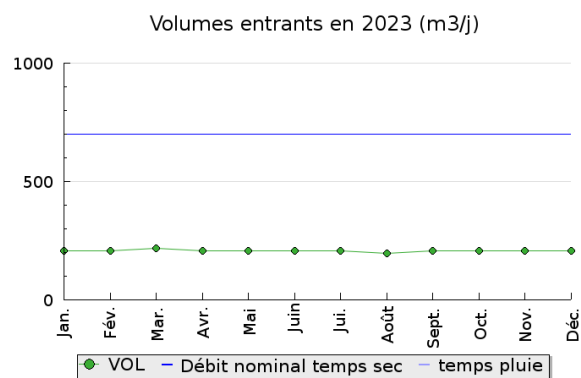
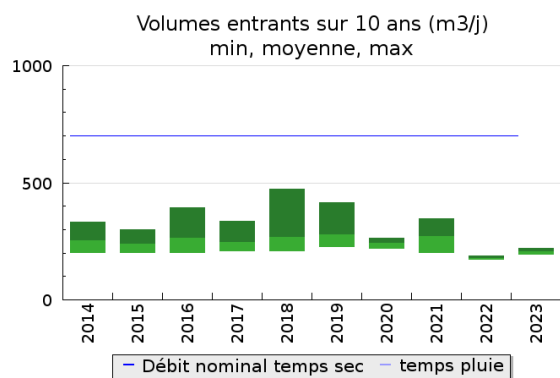
Tableau de synthèse

| Paramètre | Pollution entrante | | | Rendement | Pollution sortante | |
|-----------|--------------------|----------|---------------|-----------|--------------------|---------------|
| | Charge | Capacité | Concentration | | Charge | Concentration |
| VOL | 207 m3/j | 30 % | | | 186 m3/j | |
| DBO5 | 74 Kg/j | 35 % | 350 mg/l | 99 % | 0,7 Kg/j | 4 mg/l |
| DCO | 330 Kg/j | 78 % | 1 580 mg/l | 98 % | 8,1 Kg/j | 44 mg/l |
| MES | 131 Kg/j | | 630 mg/l | 99 % | 0,9 Kg/j | 5 mg/l |
| NGL | 26,3 Kg/j | | 127 mg/l | 92 % | 2,2 Kg/j | 11,6 mg/l |
| NTK | 26,3 Kg/j | | 127 mg/l | 93 % | 1,8 Kg/j | 9,4 mg/l |
| PT | 3,4 Kg/j | | 16,6 mg/l | 91 % | 0,3 Kg/j | 1,7 mg/l |

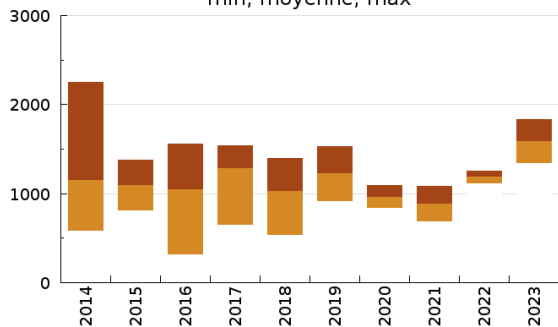
Indice de confiance

| 2014 | 2015 | 2016 | 2017 | 2018 | 2019 | 2020 | 2021 | 2022 | 2023 |
|------|------|------|------|------|------|------|------|------|------|
| 3/5 | 3/5 | 3/5 | 3/5 | 3/5 | 3/5 | 2/5 | 2/5 | 2/5 | 2/5 |

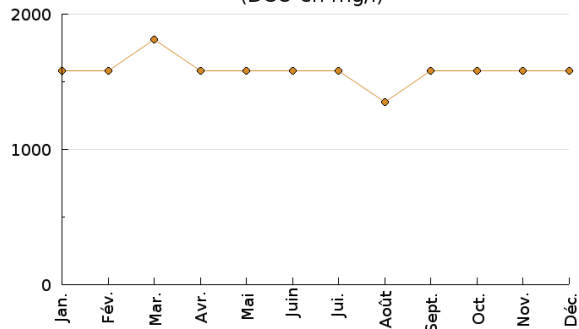
Pollution traitée



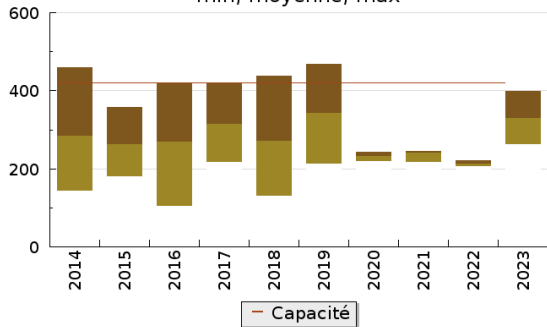
Concentration de l'effluent entrée sur 10 ans (DCO en mg/l)
min, moyenne, max



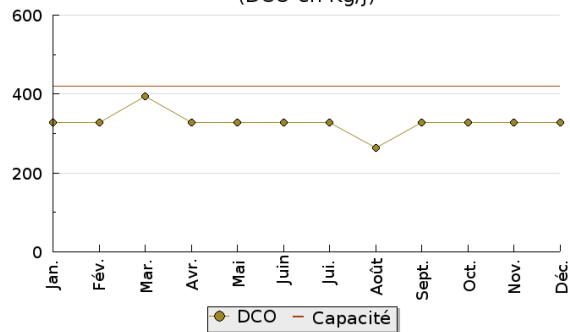
Concentration de l'effluent entrée en 2023
(DCO en mg/l)



Pollution entrante en station sur 10 ans (DCO en Kg/j)
min, moyenne, max

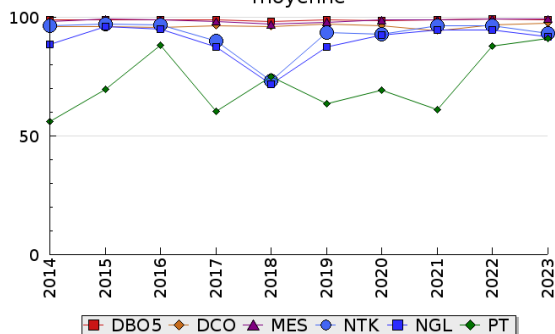


Pollution entrante en station en 2023
(DCO en Kg/j)

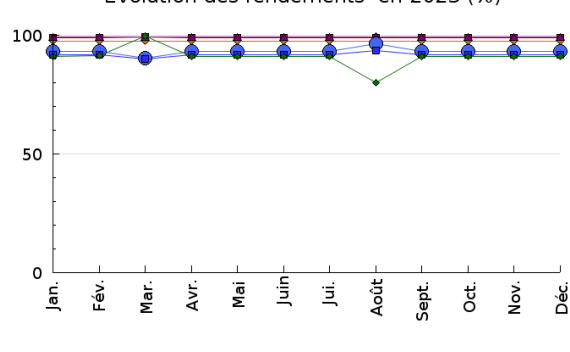


Pollution éliminée

Evolution des rendements sur 10 ans (%)
moyenne

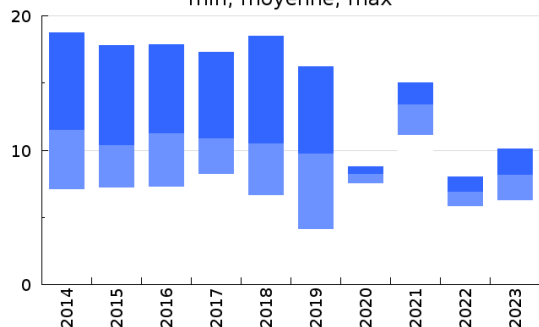


Evolution des rendements en 2023 (%)

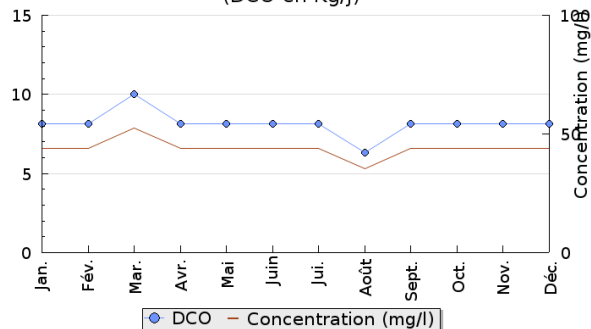


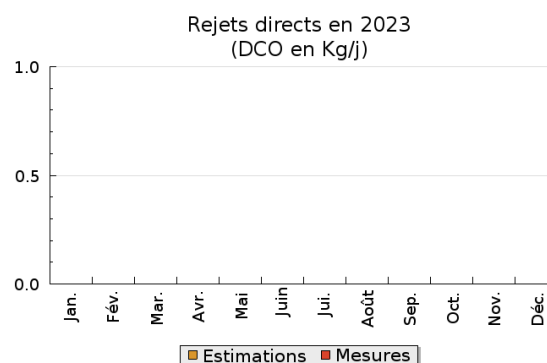
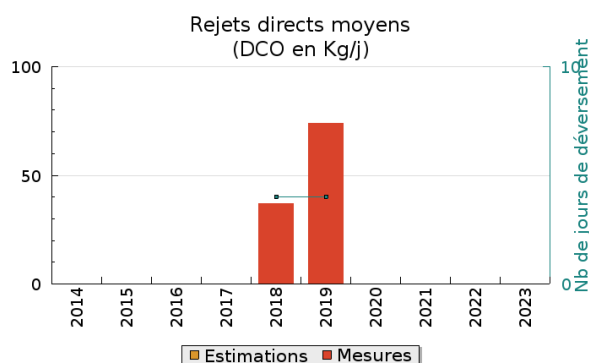
Pollution rejetée

Pollution en sortie station sur 10 ans (DCO en Kg/j)
min, moyenne, max



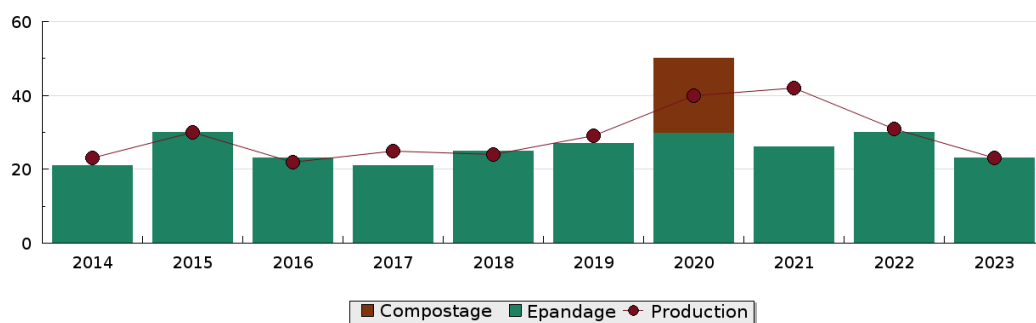
Pollution en sortie station en 2023
(DCO en Kg/j)





Production et destination des boues

Destination des boues sur 10 ans (tonne de matière sèche)



Problèmes rencontrés en 2023

Problèmes liés...

| | |
|--|-----|
| ... à la collecte des effluents | Non |
| ...à l'atteinte des performances européennes | Non |
| ...à l'autosurveillance | Non |
| ...à l'exploitation des ouvrages | Non |
| ...à la production des boues | Non |
| ...à la vétusté | Non |
| ...à la destination des sous-produits | Non |

Accès aux données

Les données historiques sont disponibles en téléchargement depuis la thématique "Usages et pressions polluantes domestiques et urbaines" ou sous forme d'archive depuis le catalogue de données du SIE du Bassin Adour Garonne (<http://adour-garonne.eaufrance.fr>).

Accès à la fiche du Portail d'information sur l'assainissement collectif : <https://assainissement.developpement-durable.gouv.fr/pages/data/fiche-0512033V004>