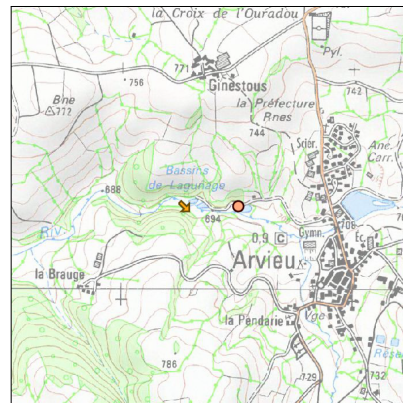
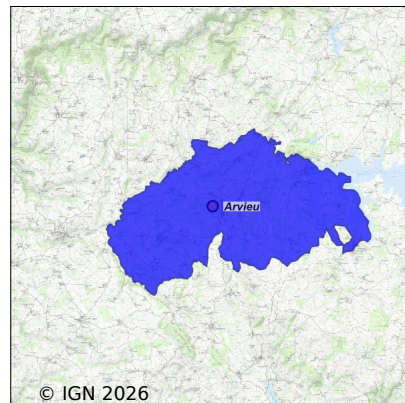


Système d'assainissement 2023

ARVIEU



Station : ARVIEU

Code Sandre	0512011V001
Nom du maître d'ouvrage	COMMUNE D'ARVIEU
Nom de l'exploitant	-
Date de mise en service	juin 1992
Date de mise hors service	-
Niveau de traitement	Secondaire bio (Ntk)
Capacité	600 équivalent-habitant
Charge nominale DBO5	36 Kg/j
Charge nominale DCO	72 Kg/j
Charge nominale MES	42 Kg/j
Débit nominal temps sec	90 m3/j
Débit nominal temps pluie	-
Filières EAU	File 1: Prétraitements, Lagunage naturel
Filières BOUE	
Filières ODEUR	
Coordonnées du point de rejet (Lambert 93)	672 474, 6 343 856 - Coordonnées établies (précision du décamètre)
Milieu récepteur	Rivière - Le Céor

Chronologie des raccordements au réseau

Raccordements communaux

100% de Arvieu depuis 1964

Observations SDDE

Système de collecte

Aucune observation

Station d'épuration

Aucune observation

Sous produits

Aucune observation

Données chiffrées

Tableau de synthèse

Paramètre	Pollution entrante			Rendement	Pollution sortante	
	Charge	Capacité	Concentration		Charge	Concentration
VOL	34 m3/j	38 %			43 m3/j	
DBO5	13,3 Kg/j	37 %	390 mg/l	97 %	0,3 Kg/j	8,1 mg/l
DCO	44 Kg/j	61 %	1 280 mg/l	93 %	3 Kg/j	69 mg/l
MES	18,5 Kg/j		540 mg/l	98 %	0,4 Kg/j	8,3 mg/l
NGL	2,4 Kg/j		69 mg/l	88 %	0,3 Kg/j	6,3 mg/l
NTK	2,4 Kg/j		69 mg/l	89 %	0,3 Kg/j	6,2 mg/l
PT	0,3 Kg/j		10,2 mg/l	89 %	0 Kg/j	0,9 mg/l

Problèmes rencontrés en 2023

Problèmes liés...

... à la collecte des effluents	Non
...à l'atteinte des performances européennes	Non
...à l'autosurveillance	Non
...à l'exploitation des ouvrages	Non
...à la production des boues	Non
...à la vétusté	Non
...à la destination des sous-produits	Non

Accès aux données

Les données historiques sont disponibles en téléchargement depuis la thématique "Usages et pressions polluantes domestiques et urbaines" ou sous forme d'archive depuis le catalogue de données du SIE du Bassin Adour Garonne (<http://adour-garonne.eaufrance.fr>).

Accès à la fiche du Portail d'information sur l'assainissement collectif : <https://assainissement.developpement-durable.gouv.fr/pages/data/fiche-0512011V001>