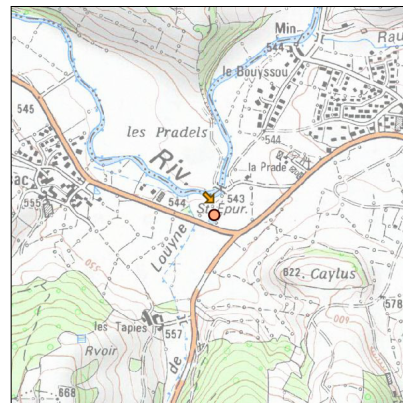
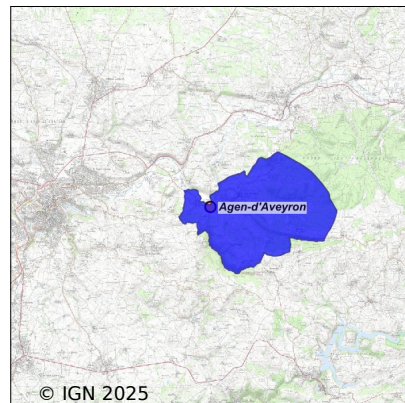


# Système d'assainissement 2023

## AGEN D'AVEYRON



### Station : AGEN D'AVEYRON

<b>Code Sandre</b>	<b>0512001V001</b>
<b>Nom du maître d'ouvrage</b>	COMMUNE D'AGEN D'AVEYRON
<b>Nom de l'exploitant</b>	COMMUNE D'AGEN D'AVEYRON
<b>Date de mise en service</b>	octobre 1987
<b>Date de mise hors service</b>	-
<b>Niveau de traitement</b>	Secondaire bio (Ntk)
<b>Capacité</b>	850 équivalent-habitant
<b>Charge nominale DBO5</b>	51 Kg/j
<b>Charge nominale DCO</b>	102 Kg/j
<b>Charge nominale MES</b>	59,5 Kg/j
<b>Débit nominal temps sec</b>	127 m3/j
<b>Débit nominal temps pluie</b>	-
<b>Filières EAU</b>	File 1: Prétraitements, Décantation physique, Lit bactérien
<b>Filières BOUE</b>	File 1: Lits de séchage, Digestion anaérobie mésophile
<b>Filières ODEUR</b>	
<b>Coordonnées du point de rejet (Lambert 93)</b>	673 272, 6 361 635 - Coordonnées établies (précision du décamètre)
<b>Milieu récepteur</b>	Rivière - L'Aveyron

## Chronologie des raccordements au réseau

### Raccordements communaux

100% de Agen-d'Aveyron depuis 1964

### Observations SDDE

#### Système de collecte

Aucune observation

#### Station d'épuration

Aucune observation

#### Sous produits

Aucune observation

## Données chiffrées

### Tableau de synthèse

Paramètre	Pollution entrante			Rendement	Pollution sortante	
	Charge	Capacité	Concentration		Charge	Concentration
VOL	86 m3/j	68 %			86 m3/j	
DBO5	27,7 Kg/j	54 %	320 mg/l	93 %	1,8 Kg/j	21 mg/l
DCO	67 Kg/j	66 %	780 mg/l	81 %	13 Kg/j	150 mg/l
MES	39 Kg/j		450 mg/l	94 %	2,4 Kg/j	28 mg/l
NGL	8,8 Kg/j		101 mg/l	55 %	4 Kg/j	46 mg/l
NTK	8,7 Kg/j		101 mg/l	61 %	3,4 Kg/j	39 mg/l
PT	1,1 Kg/j		12,3 mg/l	12,3 %	0,9 Kg/j	10,8 mg/l

## Problèmes rencontrés en 2023

### Problèmes liés...

... à la collecte des effluents	Non
...à l'atteinte des performances européennes	Non
...à l'autosurveillance	Non
...à l'exploitation des ouvrages	Non
...à la production des boues	Non
...à la vétusté	Non
...à la destination des sous-produits	Non

## Accès aux données

Les données historiques sont disponibles en téléchargement depuis la thématique "Usages et pressions polluantes domestiques et urbaines" ou sous forme d'archive depuis le catalogue de données du SIE du Bassin Adour Garonne (<http://adour-garonne.eaufrance.fr>).

Accès à la fiche du Portail d'information sur l'assainissement collectif : <https://assainissement.developpement-durable.gouv.fr/pages/data/fiche-0512001V001>