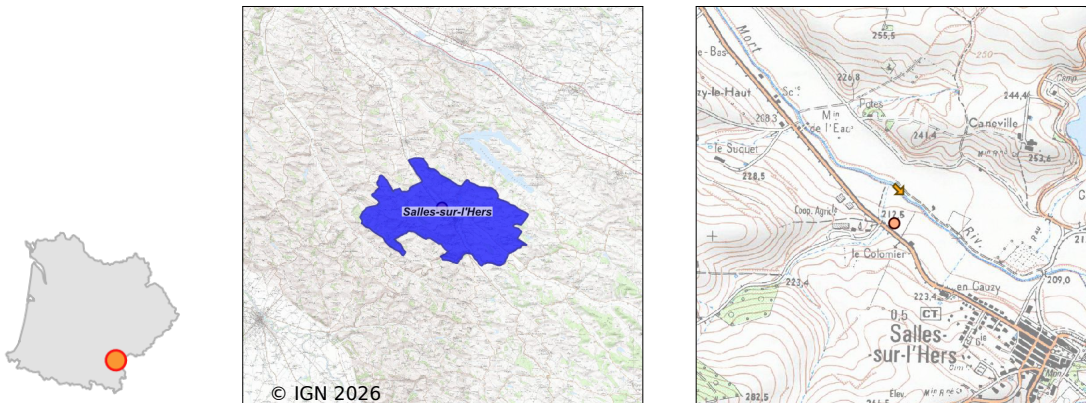


# Système d'assainissement 2024

## SALLES SUR L'HERS (COMMUNALE)



### Station : SALLES SUR L'HERS (COMMUNALE)

<b>Code Sandre</b>	<b>0511371V003</b>
<b>Nom du maître d'ouvrage</b>	CC CASTELNAUDARY LAURAGAIS AUDOIS ASSAINISSEMENT
<b>Nom de l'exploitant</b>	CC CASTELNAUDARY LAURAGAIS AUDOIS ASSAINISSEMENT
<b>Date de mise en service</b>	juillet 2007
<b>Date de mise hors service</b>	-
<b>Niveau de traitement</b>	Secondaire bio (Ntk)
<b>Capacité</b>	700 équivalent-habitant
<b>Charge nominale DBO5</b>	42 Kg/j
<b>Charge nominale DCO</b>	84 Kg/j
<b>Charge nominale MES</b>	63 Kg/j
<b>Débit nominal temps sec</b>	105 m3/j
<b>Débit nominal temps pluie</b>	-
<b>Filières EAU</b>	File 1: Prétraitements, Filtres plantés
<b>Filières BOUE</b>	
<b>Filières ODEUR</b>	
<b>Coordonnées du point de rejet (Lambert 93)</b>	600 858, 6 245 081 - Coordonnées établies (précision du décamètre)
<b>Milieu récepteur</b>	Rivière - L'Hers Mort

# Chronologie des raccordements au réseau

## Raccordements communaux

100% de Salles-sur-l'Hers depuis 1964

## Observations SDDE

### Système de collecte

Aucune observation

### Station d'épuration

Aucune observation

### Sous produits

Aucune observation

## Données chiffrées

Les données présentées ci-dessous peuvent provenir des différentes STEP suivantes, liées au même système de collecte :

0511371V002      SALLES SUR L HERS (COMMUNALE)

### Tableau de synthèse

Paramètre	Pollution entrante			Rendement	Pollution sortante	
	Charge	Capacité	Concentration		Charge	Concentration
VOL	54 m3/j	51 %			54 m3/j	
DBO5	29,2 Kg/j	69 %	540 mg/l	99 %	0,3 Kg/j	5 mg/l
DCO	75 Kg/j	89 %	1 380 mg/l	96 %	3,2 Kg/j	60 mg/l
MES	27,5 Kg/j		510 mg/l	99 %	0,3 Kg/j	5,7 mg/l
NGL	6 Kg/j		111 mg/l	66 %	2 Kg/j	37 mg/l
NTK	6 Kg/j		111 mg/l	90 %	0,6 Kg/j	11,5 mg/l
PT	0,6 Kg/j		10,2 mg/l	27,3 %	0,4 Kg/j	7,4 mg/l

## Problèmes rencontrés en 2024

### Problèmes liés...

... à la collecte des effluents	Non
...à l'atteinte des performances européennes	Non
...à l'autosurveillance	Non
...à l'exploitation des ouvrages	Non
...à la production des boues	Non
...à la vétusté	Non
...à la destination des sous-produits	Non

## Accès aux données

Les données historiques sont disponibles en téléchargement depuis la thématique "Usages et pressions polluantes domestiques et urbaines" ou sous forme d'archive depuis le catalogue de données du SIE du Bassin Adour Garonne (<http://adour-garonne.eaufrance.fr>).

Accès à la fiche du Portail d'information sur l'assainissement collectif : <https://assainissement.developpement-durable.gouv.fr/pages/data/fiche-0511371V003>