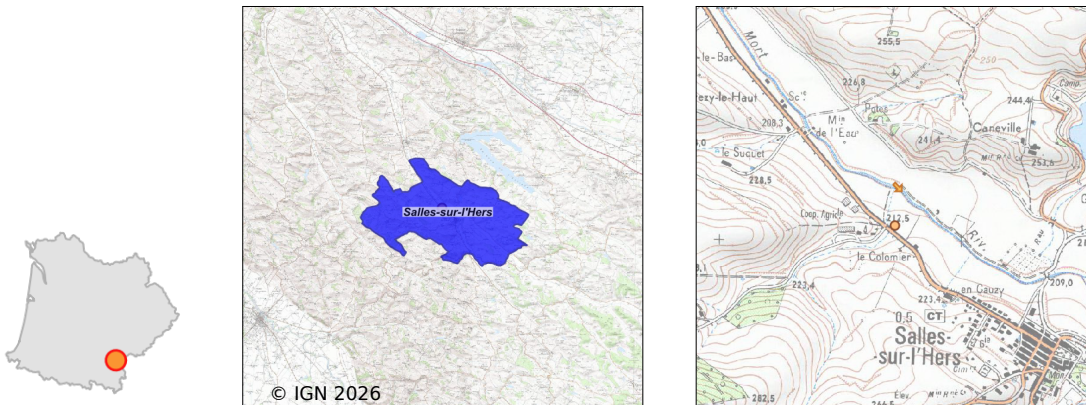


Systeme d'assainissement 2024

SALLES SUR L HERS (COMMUNALE)



Station : SALLES SUR L HERS (COMMUNALE)

Code Sandre	0511371V002
Nom du maître d'ouvrage	COMMUNE DE SALLES SUR L'HERS
Nom de l'exploitant	-
Date de mise en service	octobre 1990
Date de mise hors service	juillet 2007
Niveau de traitement	Secondaire bio (Ntk)
Capacité	500 équivalent-habitant
Charge nominale DBO5	30 Kg/j
Charge nominale DCO	60 Kg/j
Charge nominale MES	35 Kg/j
Débit nominal temps sec	100 m3/j
Débit nominal temps pluie	-
Filières EAU	File 1: Prétraitements, Boues activées faible charge, aération p
Filières BOUE	File 1: Lits de séchage
Filières ODEUR	
Coordonnées du point de rejet (Lambert 93)	600 840, 6 245 084 - Coordonnées établies (précision du décamètre)
Milieu récepteur	Rivière - L'Hers Mort

Chronologie des raccordements au réseau

Raccordements communaux

100% de Salles-sur-l'Hers depuis 1964

Observations SDDE

Système de collecte

Aucune observation

Station d'épuration

Aucune observation

Sous produits

Aucune observation

Données chiffrées

Attention, cette STEP a été mise hors service en July-2007

Les données présentées ci-dessous peuvent provenir des différentes STEP suivantes, liées au même système de collecte :

0511371V003 SALLES SUR L'HERS (COMMUNALE)

Tableau de synthèse

Paramètre	Pollution entrante			Rendement	Pollution sortante	
	Charge	Capacité	Concentration		Charge	Concentration
VOL	54 m3/j	51 %			54 m3/j	
DBO5	29,2 Kg/j	69 %	540 mg/l	99 %	0,3 Kg/j	5 mg/l
DCO	75 Kg/j	89 %	1 380 mg/l	96 %	3,2 Kg/j	60 mg/l
MES	27,5 Kg/j		510 mg/l	99 %	0,3 Kg/j	5,7 mg/l
NGL	6 Kg/j		111 mg/l	66 %	2 Kg/j	37 mg/l
NTK	6 Kg/j		111 mg/l	90 %	0,6 Kg/j	11,5 mg/l
PT	0,6 Kg/j		10,2 mg/l	27,3 %	0,4 Kg/j	7,4 mg/l

Problèmes rencontrés en 2024

Problèmes liés...

... à la collecte des effluents	Non
...à l'atteinte des performances européennes	Non
...à l'autosurveillance	Non
...à l'exploitation des ouvrages	Non
...à la production des boues	Non
...à la vétusté	Non
...à la destination des sous-produits	Non

Accès aux données

Les données historiques sont disponibles en téléchargement depuis la thématique "Usages et pressions polluantes domestiques et urbaines" ou sous forme d'archive depuis le catalogue de données du SIE du Bassin Adour Garonne (<http://adour-garonne.eaufrance.fr>).

Accès à la fiche du Portail d'information sur l'assainissement collectif : <https://assainissement.developpement-durable.gouv.fr/pages/data/fiche-0511371V002>