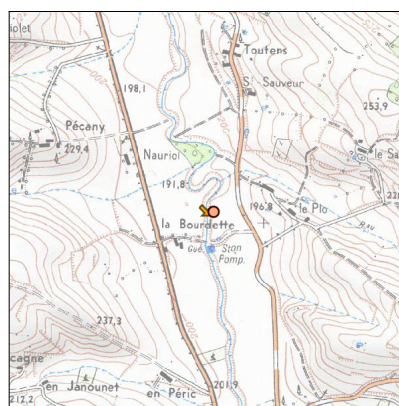
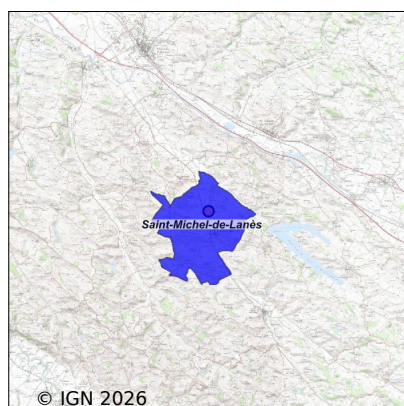


# Système d'assainissement 2023

## ST MICHEL DE LANES



### Station : ST MICHEL DE LANES

Code Sandre	0511359V001
Nom du maître d'ouvrage	CC CASTELNAUDARY LAURAGAIS AUDOIS ASSAINISSEMENT
Nom de l'exploitant	SUEZ EAU FRANCE
Date de mise en service	novembre 1978
Date de mise hors service	-
Niveau de traitement	Primaire bio simple (Décanteur Digesteur)
Capacité	300 équivalent-habitant
Charge nominale DBO5	18 Kg/j
Charge nominale DCO	36 Kg/j
Charge nominale MES	21 Kg/j
Débit nominal temps sec	45 m3/j
Débit nominal temps pluie	-
Filières EAU	File 1: Prétraitements, Décantation physique, Lit bactérien
Filières BOUE	File 1: Lits de séchage, Digestion anaérobie mésophile
Filières ODEUR	
Coordonnées du point de rejet (Lambert 93)	598 957, 6 249 085 - Coordonnées établies (précision du décamètre)
Milieu récepteur	Rivière - L'Hers Mort

## Chronologie des raccordements au réseau

### Raccordements communaux

100% de Saint-Michel-de-Lanès depuis 1964

### Observations SDDE

#### Système de collecte

Aucune observation

#### Station d'épuration

Aucune observation

#### Sous produits

Aucune observation

## Données chiffrées

### Tableau de synthèse

Paramètre	Pollution entrante			Rendement	Pollution sortante	
	Charge	Capacité	Concentration		Charge	Concentration
VOL	51 m3/j	113 %			51 m3/j	
DBO5	8,7 Kg/j	48 %	170 mg/l	5,9 %	8,2 Kg/j	160 mg/l
DCO	29,4 Kg/j	82 %	580 mg/l	29,4 %	20,7 Kg/j	410 mg/l
MES	6,6 Kg/j		130 mg/l	32 %	4,5 Kg/j	88 mg/l
NGL	3,3 Kg/j		65 mg/l	0 %	3,3 Kg/j	65 mg/l
NTK	3,3 Kg/j		64 mg/l	0 %	3,3 Kg/j	64 mg/l
PT	0,3 Kg/j		6,7 mg/l	0,2 %	0,3 Kg/j	6,6 mg/l

## Problèmes rencontrés en 2023

### Problèmes liés...

... à la collecte des effluents	Non
...à l'atteinte des performances européennes	Non
...à l'autosurveillance	Non
...à l'exploitation des ouvrages	Non
...à la production des boues	Non
...à la vétusté	Non
...à la destination des sous-produits	Non

## Accès aux données

Les données historiques sont disponibles en téléchargement depuis la thématique "Usages et pressions polluantes domestiques et urbaines" ou sous forme d'archive depuis le catalogue de données du SIE du Bassin Adour Garonne (<http://adour-garonne.eaufrance.fr>).

Accès à la fiche du Portail d'information sur l'assainissement collectif : <https://assainissement.developpement-durable.gouv.fr/pages/data/fiche-0511359V001>