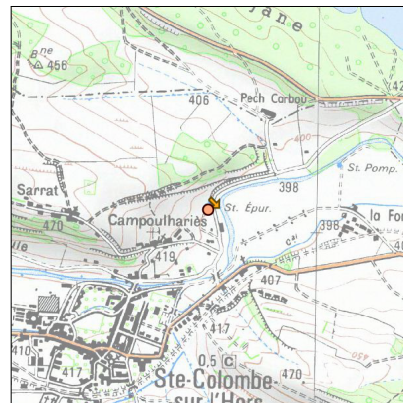
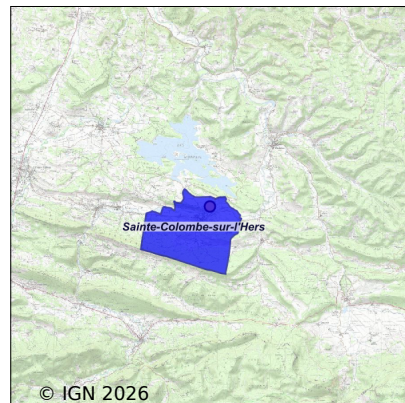


# Système d'assainissement 2024

## STE COLOMBE SUR L'HERS



### Station : STE COLOMBE SUR L'HERS

Code Sandre	0511336V001
Nom du maître d'ouvrage	COMMUNE DE SAINTE COLOMBE SUR L'HERS
Nom de l'exploitant	COMPAGNIE GENERALE DES EXPLOITATIONS D'OCCITANIE
Date de mise en service	novembre 1980
Date de mise hors service	-
Niveau de traitement	Secondaire bio (Ntk)
Capacité	550 équivalent-habitant
Charge nominale DBO5	33 Kg/j
Charge nominale DCO	66 Kg/j
Charge nominale MES	38,5 Kg/j
Débit nominal temps sec	82,5 m3/j
Débit nominal temps pluie	-
Filières EAU	File 1: Prétraitements, Décantation physique, Lit bactérien
Filières BOUE	File 1: Lits de séchage, Digestion anaérobie mésophile
Filières ODEUR	
Coordonnées du point de rejet (Lambert 93)	616 005, 6 206 951 - Coordonnées établies (précision du décimètre)
Milieu récepteur	Rivière - Le Grand Hers

## Chronologie des raccordements au réseau

### Raccordements communaux

90% de Sainte-Colombe-sur-l'Hers depuis 2009

### Raccordements des établissements industriels

FILATURE D'ANGORA LA BOULE DE NEIGE depuis 2001

## Observations SDDE

### Système de collecte

Aucune observation

### Station d'épuration

Aucune observation

### Sous produits

Aucune observation

## Données chiffrées

### Tableau de synthèse

Paramètre	Pollution entrante			Rendement	Pollution sortante	
	Charge	Capacité	Concentration		Charge	Concentration
VOL	97 m3/j	118 %			97 m3/j	
DBO5	15,8 Kg/j	48 %	160 mg/l	88 %	1,9 Kg/j	19,5 mg/l
DCO	42 Kg/j	64 %	430 mg/l	80 %	8,5 Kg/j	88 mg/l
MES	20,1 Kg/j		205 mg/l	89 %	2,3 Kg/j	23,5 mg/l
NGL	6,2 Kg/j		63 mg/l	45 %	3,4 Kg/j	35 mg/l
NTK	6,1 Kg/j		62 mg/l	49 %	3,1 Kg/j	32 mg/l
PT	0,5 Kg/j		5,6 mg/l	8,6 %	0,5 Kg/j	5,2 mg/l

## Problèmes rencontrés en 2024

### Problèmes liés...

... à la collecte des effluents	Non
...à l'atteinte des performances européennes	Non
...à l'autosurveillance	Non
...à l'exploitation des ouvrages	Non
...à la production des boues	Non
...à la vétusté	Non
...à la destination des sous-produits	Non

## Accès aux données

Les données historiques sont disponibles en téléchargement depuis la thématique "Usages et pressions polluantes domestiques et urbaines" ou sous forme d'archive depuis le catalogue de données du SIE du Bassin Adour Garonne (<http://adour-garonne.eaufrance.fr>).

Accès à la fiche du Portail d'information sur l'assainissement collectif : <https://assainissement.developpement-durable.gouv.fr/pages/data/fiche-0511336V001>