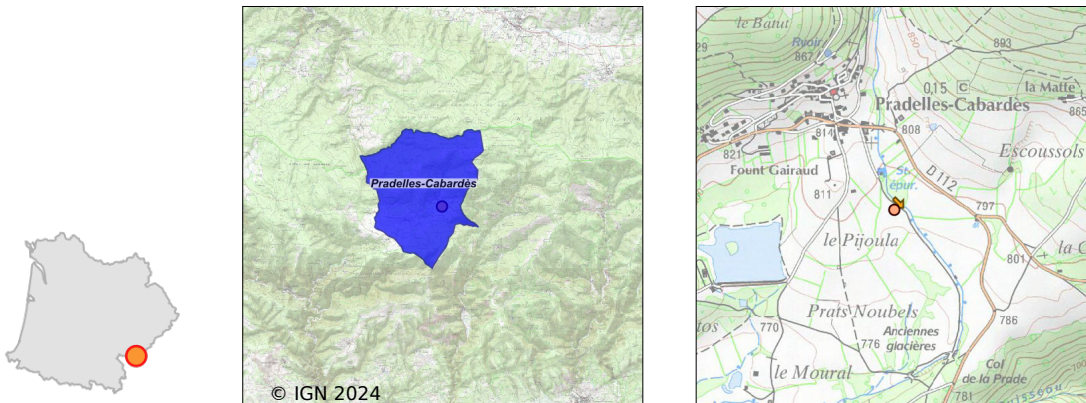


Système d'assainissement 2022

PRADELLES CABARDES (COMMUNAL)

Réseau de type Séparatif



Station : PRADELLES CABARDES (COMMUNAL)

Code Sandre	0511297V002
Nom du maître d'ouvrage	COMMUNE DE PRADELLES CABARDES
Nom de l'exploitant	-
Date de mise en service	juillet 2010
Date de mise hors service	-
Niveau de traitement	Secondaire bio (Ntk)
Capacité	300 équivalent-habitant
Charge nominale DBO5	18 Kg/j
Charge nominale DCO	40,5 Kg/j
Charge nominale MES	27 Kg/j
Débit nominal temps sec	45 m3/j
Débit nominal temps pluie	101 m3/j
Filières EAU	File 1: Prétraitements, Filtres plantés
Filières BOUE	
Filières ODEUR	
Coordonnées du point de rejet (Lambert 93)	655 330, 6 256 315 - Coordonnées établies (précision du décamètre)
Milieu récepteur	Rivière - L'Arnette

Chronologie des raccordements au réseau

Raccordements communaux

100% de Pradelles-Cabardès depuis 1965

Observations SDDE

Système de collecte

Aucune observation

Station d'épuration

Aucune observation

Sous produits

Aucune observation

Données chiffrées

Les données présentées ci-dessous peuvent provenir des différentes STEP suivantes, liées au même système de collecte :

0511297V001 PRADELLES CABARDES (Ancienne)

Tableau de synthèse

Paramètre	Pollution entrante			Rendement	Pollution sortante	
	Charge	Capacité	Concentration		Charge	Concentration
VOL	30 m3/j	30 %			30 m3/j	
DBO5	3,9 Kg/j	22 %	130 mg/l	98 %	0,1 Kg/j	3 mg/l
DCO	15 Kg/j	37 %	500 mg/l	94 %	0,9 Kg/j	30 mg/l
MES	4,6 Kg/j		153 mg/l	97 %	0,1 Kg/j	4 mg/l
NGL	1,2 Kg/j		40 mg/l	48 %	0,6 Kg/j	20,7 mg/l
NTK	1,2 Kg/j		39 mg/l	97 %	0 Kg/j	1 mg/l
PT	0,1 Kg/j		3,7 mg/l	27,3 %	0,1 Kg/j	2,7 mg/l

Problèmes rencontrés en 2022

Problèmes liés...

... à la collecte des effluents	Non
...à l'atteinte des performances européennes	Non
...à l'autosurveillance	Non
...à l'exploitation des ouvrages	Non
...à la production des boues	Non
...à la vétusté	Non
...à la destination des sous-produits	Non

Accès aux données

Les données historiques sont disponibles en téléchargement depuis la thématique "Usages et pressions polluantes domestiques et urbaines" ou sous forme d'archive depuis le catalogue de données du SIE du Bassin Adour Garonne (<http://adour-garonne.eaufrance.fr>).

Accès à la fiche du Portail d'information sur l'assainissement communal : <http://assainissement.developpementdurable.gouv.fr/station.php?code=0511297V002>