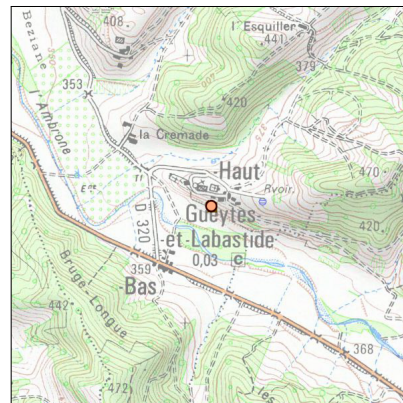
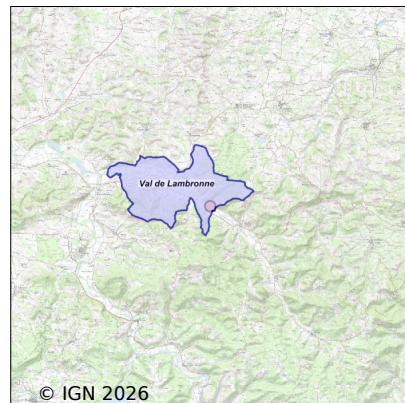


# Système d'assainissement 2024

## GUEYTES ET LABASTIDE (Village)



### Station : GUEYTES ET LABASTIDE (Village)

Code Sandre	0511171V001
Nom du maître d'ouvrage	COMMUNE DE VAL DE LAMBRONNE
Nom de l'exploitant	-
Date de mise en service	janvier 1995
Date de mise hors service	-
Niveau de traitement	Secondaire bio (Ntk)
Capacité	20 équivalent-habitant
Charge nominale DBO5	1,2 Kg/j
Charge nominale DCO	2,4 Kg/j
Charge nominale MES	1,4 Kg/j
Débit nominal temps sec	3 m3/j
Débit nominal temps pluie	-
Filières EAU	File 1: Filtres à sables, Zone intermédiaire avant rejet
Filières BOUE	
Filières ODEUR	
Coordonnées du point de rejet (Lambert 93)	619 001, 6 219 290 - Coordonnées établies (précision du décamètre)
Milieu récepteur	Rivière - L'Ambrone

## Observations SDDE

### Système de collecte

Aucune observation

### Station d'épuration

Aucune observation

### Sous produits

Aucune observation

## Données chiffrées

### Tableau de synthèse

Paramètre	Pollution entrante			Rendement	Pollution sortante	
	Charge	Capacité	Concentration		Charge	Concentration
VOL	1,5 m3/j	50 %			1,5 m3/j	
DBO5	0,5 Kg/j	38 %	307 mg/l	89 %	0,1 Kg/j	33 mg/l
DCO	1,1 Kg/j	47 %	750 mg/l	90 %	0,1 Kg/j	73 mg/l
MES	0,5 Kg/j		313 mg/l	89 %	0,1 Kg/j	33 mg/l
NGL	0,1 Kg/j		80 mg/l	0 %	0,1 Kg/j	80 mg/l
NTK	0,1 Kg/j		80 mg/l	67 %	0 Kg/j	26,7 mg/l
PT	0 Kg/j		13,3 mg/l	50 %	0 Kg/j	6,7 mg/l

## Accès aux données

Les données historiques sont disponibles en téléchargement depuis la thématique "Usages et pressions polluantes domestiques et urbaines" ou sous forme d'archive depuis le catalogue de données du SIE du Bassin Adour Garonne (<http://adour-garonne.eaufrance.fr>).

Accès à la fiche du Portail d'information sur l'assainissement collectif : <https://assainissement.developpement-durable.gouv.fr/pages/data/fiche-0511171V001>