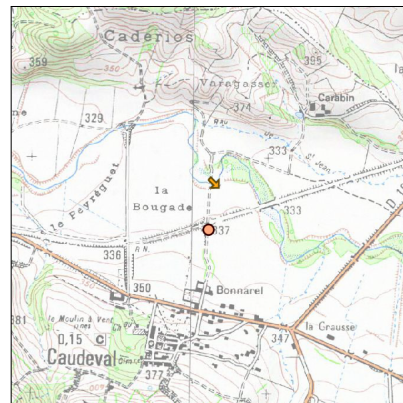
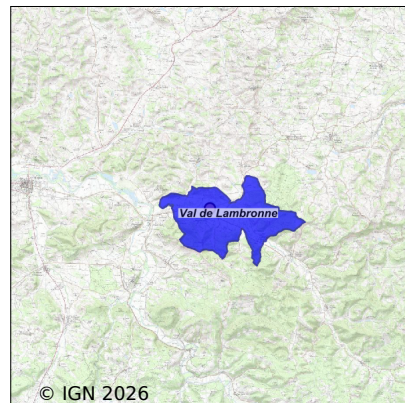


Système d'assainissement 2024 CAUDEVAL (COMMUNALE) Réseau de type Séparatif



Station : CAUDEVAL (COMMUNALE)

Code Sandre	0511080V001
Nom du maître d'ouvrage	COMMUNE DE VAL DE LAMBRONNE
Nom de l'exploitant	COMMUNE DE VAL DE LAMBRONNE
Date de mise en service	janvier 2008
Date de mise hors service	-
Niveau de traitement	Secondaire bio (Ntk)
Capacité	220 équivalent-habitant
Charge nominale DBO5	13,2 Kg/j
Charge nominale DCO	26,4 Kg/j
Charge nominale MES	19,8 Kg/j
Débit nominal temps sec	33 m3/j
Débit nominal temps pluie	-
Filières EAU	File 1: Prétraitements, Filtres plantés
Filières BOUE	
Filières ODEUR	
Coordonnées du point de rejet (Lambert 93)	616 665, 6 220 568 - Coordonnées établies (précision du décamètre)
Milieu récepteur	Rivière - L'Ambrone

Chronologie des raccordements au réseau

Raccordements communaux

92% de Val de Lambronne depuis 2016

Observations SDDE

Système de collecte

Aucune observation

Station d'épuration

Aucune observation

Sous produits

Aucune observation

Données chiffrées

Tableau de synthèse

Paramètre	Pollution entrante			Rendement	Pollution sortante	
	Charge	Capacité	Concentration		Charge	Concentration
VOL	55 m3/j	165 %			55 m3/j	
DBO5	8,2 Kg/j	62 %	150 mg/l	96 %	0,3 Kg/j	6,1 mg/l
DCO	21,4 Kg/j	81 %	390 mg/l	83 %	3,6 Kg/j	66 mg/l
MES	10,9 Kg/j		200 mg/l	97 %	0,4 Kg/j	7 mg/l
NGL	3 Kg/j		54 mg/l	48 %	1,5 Kg/j	28 mg/l
NTK	3 Kg/j		54 mg/l	92 %	0,2 Kg/j	4,5 mg/l
PT	0,3 Kg/j		4,8 mg/l	-3,8 %	0,3 Kg/j	5 mg/l

Problèmes rencontrés en 2024

Problèmes liés...

... à la collecte des effluents	Non
...à l'atteinte des performances européennes	Non
...à l'autosurveillance	Non
...à l'exploitation des ouvrages	Non
...à la production des boues	Non
...à la vétusté	Non
...à la destination des sous-produits	Non

Accès aux données

Les données historiques sont disponibles en téléchargement depuis la thématique "Usages et pressions polluantes domestiques et urbaines" ou sous forme d'archive depuis le catalogue de données du SIE du Bassin Adour Garonne (<http://adour-garonne.eaufrance.fr>).

Accès à la fiche du Portail d'information sur l'assainissement collectif : <https://assainissement.developpement-durable.gouv.fr/pages/data/fiche-0511080V001>