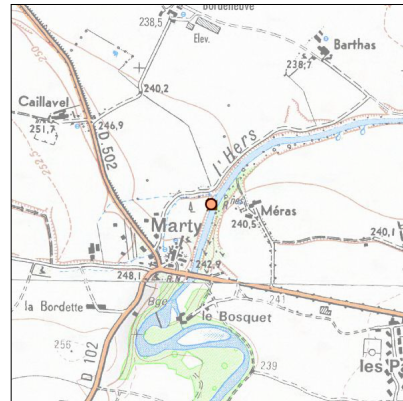
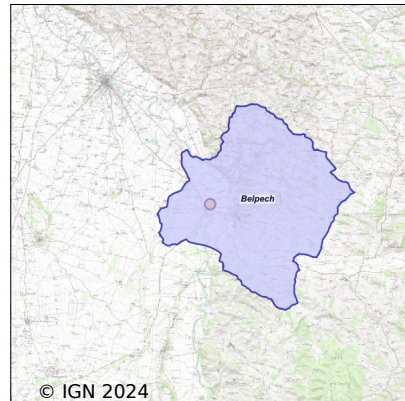


Système d'assainissement 2022

BELPECH (HAMEAU DE MARTY)



Station : BELPECH (HAMEAU DE MARTY)

Code Sandre	0511033V003
Nom du maître d'ouvrage	COMMUNAUTE DE COMMUNES PIEGE-LAURAGAIS MALEPERE
Nom de l'exploitant	-
Date de mise en service	septembre 2002
Date de mise hors service	-
Niveau de traitement	Secondaire bio (Ntk)
Capacité	30 équivalent-habitant
Charge nominale DBO5	1,8 Kg/j
Charge nominale DCO	3,6 Kg/j
Charge nominale MES	2,1 Kg/j
Débit nominal temps sec	5 m3/j
Débit nominal temps pluie	-
Filières EAU	File 1: Prétraitements, Filtres à sables
Filières BOUE	
Filières ODEUR	
Coordonnées du point de rejet (Lambert 93)	597 291, 6 234 537 - Coordonnées établies (précision du décamètre)
Milieu récepteur	Rivière - Le Grand Hers

Observations SDDE

Système de collecte

Aucune observation

Station d'épuration

Aucune observation

Sous produits

Aucune observation

Données chiffrées

Tableau de synthèse

Paramètre	Pollution entrante			Rendement	Pollution sortante	
	Charge	Capacité	Concentration		Charge	Concentration
VOL	2,2 m3/j	45 %			2,2 m3/j	
DBO5	0,7 Kg/j	39 %	311 mg/l	90 %	0,1 Kg/j	31,1 mg/l
DCO	1,7 Kg/j	47 %	750 mg/l	90 %	0,2 Kg/j	76 mg/l
MES	0,7 Kg/j		311 mg/l	90 %	0,1 Kg/j	31,1 mg/l
NGL	0,2 Kg/j		80 mg/l	0 %	0,2 Kg/j	80 mg/l
NTK	0,2 Kg/j		80 mg/l	67 %	0,1 Kg/j	26,7 mg/l
PT	0 Kg/j		8,9 mg/l	0 %	0 Kg/j	8,9 mg/l

Accès aux données

Les données historiques sont disponibles en téléchargement depuis la thématique "Usages et pressions polluantes domestiques et urbaines" ou sous forme d'archive depuis le catalogue de données du SIE du Bassin Adour Garonne (<http://adour-garonne.eaufrance.fr>).

Accès à la fiche du Portail d'information sur l'assainissement communal : <http://assainissement.developpementdurable.gouv.fr/station.php?code=0511033V003>