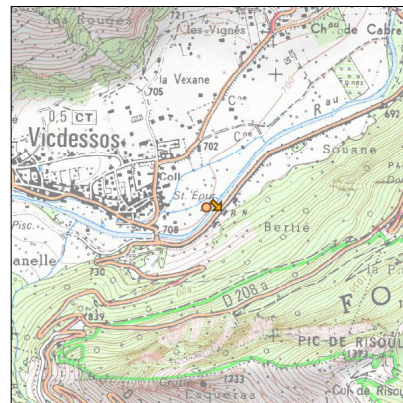
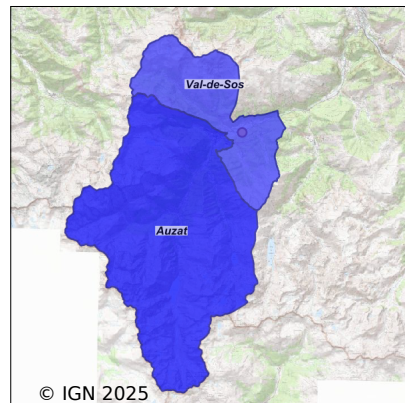


# Systeme d'assainissement 2023

## VICDESSOS



### Station : VICDESSOS

<b>Code Sandre</b>	<b>0509334V001</b>
<b>Nom du maître d'ouvrage</b>	SYND MIXTE DEP EAU ASSAINIS DE L'ARIEGE
<b>Nom de l'exploitant</b>	-
<b>Date de mise en service</b>	janvier 1979
<b>Date de mise hors service</b>	juillet 2018
<b>Niveau de traitement</b>	Secondaire bio (Ntk)
<b>Capacité</b>	1 000 équivalent-habitant
<b>Charge nominale DBO5</b>	54 Kg/j
<b>Charge nominale DCO</b>	108 Kg/j
<b>Charge nominale MES</b>	70 Kg/j
<b>Débit nominal temps sec</b>	150 m3/j
<b>Débit nominal temps pluie</b>	-
<b>Filières EAU</b>	File 1: Prétraitements, Boues activées faible charge, aération p
<b>Filières BOUE</b>	File 1: Lits de séchage
<b>Filières ODEUR</b>	
<b>Coordonnées du point de rejet (Lambert 93)</b>	577 320, 6 186 668 - Coordonnées établies (précision du décamètre)
<b>Milieu récepteur</b>	Rivière - Bras du Vicdessos

# Chronologie des raccordements au réseau

## Raccordements communaux

98% de Auzat depuis 1964

77% de Val-de-Sos depuis 1964

## Observations SDDE

### Système de collecte

Aucune observation

### Station d'épuration

Aucune observation

### Sous produits

Aucune observation

## Données chiffrées

Attention, cette STEP a été mise hors service en July-2018

Les données présentées ci-dessous peuvent provenir des différentes STEP suivantes, liées au même système de collecte :

0509030V003      AUZAT-VICDESSOS N°2

## Tableau de synthèse

Paramètre	Pollution entrante			Rendement	Pollution sortante	
	Charge	Capacité	Concentration		Charge	Concentration
VOL	241 m3/j	39 %			275 m3/j	
DBO5	37 Kg/j	15 %	170 mg/l	98 %	0,8 Kg/j	2,8 mg/l
DCO	99 Kg/j	20 %	450 mg/l	95 %	4,6 Kg/j	17 mg/l
MES	44 Kg/j		204 mg/l	96 %	1,9 Kg/j	7 mg/l
NGL	12,7 Kg/j		58 mg/l	96 %	0,5 Kg/j	1,8 mg/l
NTK	11,9 Kg/j		55 mg/l	97 %	0,3 Kg/j	1,3 mg/l
PT	1,6 Kg/j		7 mg/l	72 %	0,4 Kg/j	1,8 mg/l

## Problèmes rencontrés en 2023

### Problèmes liés...

... à la collecte des effluents	Non
...à l'atteinte des performances européennes	Non
...à l'autosurveillance	Non
...à l'exploitation des ouvrages	Non
...à la production des boues	Non
...à la vétusté	Non
...à la destination des sous-produits	Non

## Accès aux données

Les données historiques sont disponibles en téléchargement depuis la thématique "Usages et pressions polluantes domestiques et urbaines" ou sous forme d'archive depuis le catalogue de données du SIE du Bassin Adour Garonne (<http://adour-garonne.eaufrance.fr>).

Accès à la fiche du Portail d'information sur l'assainissement collectif : <https://assainissement.developpement-durable.gouv.fr/pages/data/fiche-0509334V001>