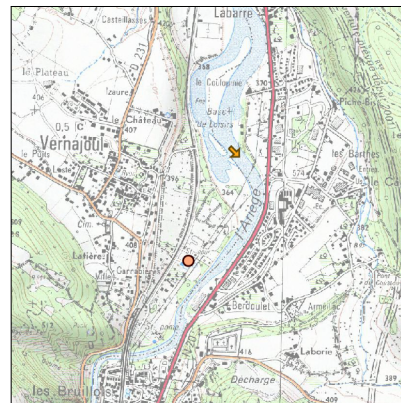
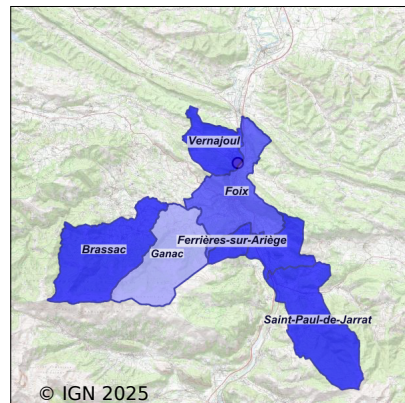


Système d'assainissement 2023

FOIX N°2 (VERNAJOUL)

Réseau de type Mixte



Station : FOIX N°2 (VERNAJOUL)

Code Sandre	0509329V001
Nom du maître d'ouvrage	SYND MIXTE DEP EAU ASSAINIS DE L'ARIEGE
Nom de l'exploitant	SYND MIXTE DEP EAU ASSAINIS DE L'ARIEGE
Date de mise en service	juillet 2014
Date de mise hors service	-
Niveau de traitement	Secondaire bio (Ntk, Ngl et Pt bio)
Capacité	25 000 équivalent-habitant
Charge nominale DBO5	1 500 Kg/j
Charge nominale DCO	3 732 Kg/j
Charge nominale MES	2 916 Kg/j
Débit nominal temps sec	4 050 m ³ /j
Débit nominal temps pluie	6 500 m ³ /j
Filières EAU	File 1: Stockage avant traitement, Prétraitements, Boues activées faible charge, aération p
Filières BOUE	File 1: Epaissement statique gravitaire, Centrifugation, Stockage boues liquides
Filières ODEUR	File 1: Désodorisation chimique
Coordonnées du point de rejet (Lambert 93)	586 595, 6 210 346 - Coordonnées établies (précision du décamètre)
Milieu récepteur	Rivière - L'Ariège

Chronologie des raccordements au réseau

Raccordements communaux

100% de Brassac depuis 2023

100% de Ferrières-sur-Ariège depuis 1964

76% de Foix depuis 1964

20% de Ganac depuis 1964

100% de Montgailhard depuis 1964

100% de Saint-Paul-de-Jarrat depuis 1964

100% de Vernajoul depuis 1964

Raccordements des établissements industriels

CENTRE HOSPITALIER INTERCOMMUNAL DU VAL D'ARIEGE depuis 1964

Observations SDDE

Système de collecte

Arrivée d'eaux claires parasites.

Les effluents représentent 40% de la charge nominale de la station.

Des bypass sont enregistrés.

Station d'épuration

Le site est entretenu.

Les prétraitements fonctionnent correctement.

La station fonctionne sur un seul bassin d'aération.

Il y a 40 cm de boues dans le fond d'un clarificateur. Des bulles de dénitrification sont présentes sur le clarificateur, une intervention sur le logiciel de commande Inflex a déjà été réalisée pour optimiser l'aération, mais les problèmes de dénitrification ne sont toujours pas réglés.

Le rejet est clair et avec une présence de nitrate.

Sous produits

La centrifugeuse fonctionne 5 jours par semaine.

Les boues externes représentent 15 à 20% de la charge de la station.

Données chiffrées

Les données présentées ci-dessous peuvent provenir des différentes STEP suivantes, liées au même système de collecte :

0509122V002 FOIX (VERNAJOUL)

Année d'activité 2023 - Possibilité de déversement par temps de pluie

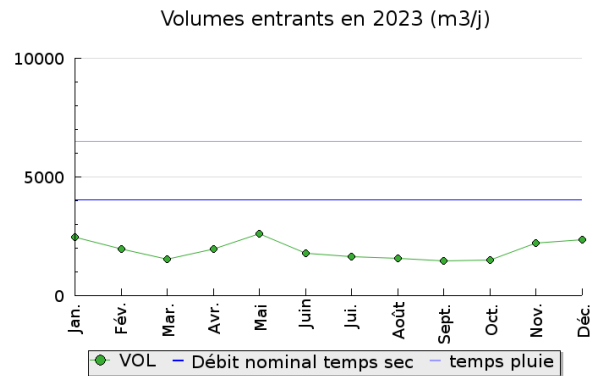
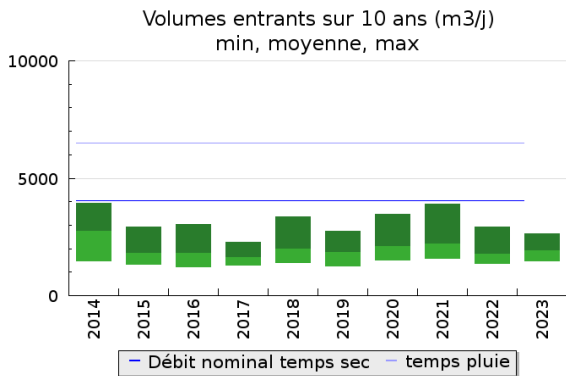
Tableau de synthèse

Paramètre	Pollution entrante			Rendement	Pollution sortante	
	Charge	Capacité	Concentration		Charge	Concentration
VOL	1 920 m3/j	30 %			2 050 m3/j	
DBO5	560 Kg/j	37 %	289 mg/l	99 %	7,6 Kg/j	3,7 mg/l
DCO	1 270 Kg/j	34 %	670 mg/l	95 %	64 Kg/j	31,4 mg/l
MES	640 Kg/j		340 mg/l	98 %	10,2 Kg/j	4,9 mg/l
NGL	153 Kg/j		80 mg/l	95 %	7,9 Kg/j	3,9 mg/l
NTK	152 Kg/j		80 mg/l	96 %	5,7 Kg/j	2,8 mg/l
PT	16,4 Kg/j		8,6 mg/l	66 %	5,6 Kg/j	2,8 mg/l

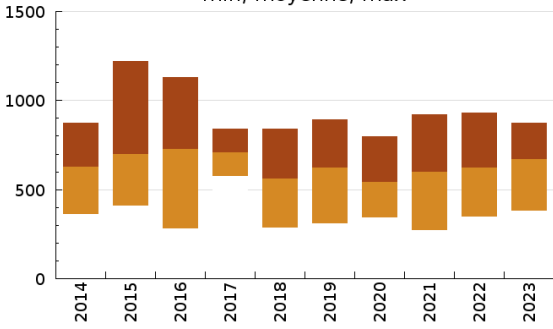
Indice de confiance

2014	2015	2016	2017	2018	2019	2020	2021	2022	2023
3/5	4/5	4/5	4/5	4/5	3/5	4/5	4/5	4/5	4/5

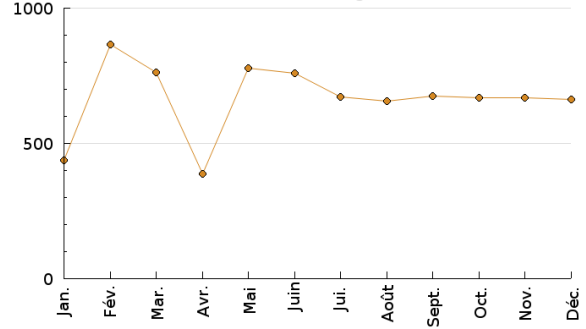
Pollution traitée



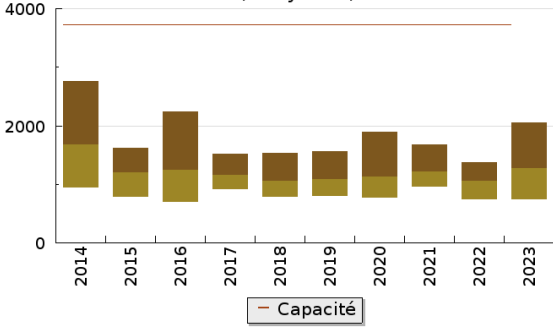
Concentration de l'effluent entrée sur 10 ans (DCO en mg/l)
 min, moyenne, max



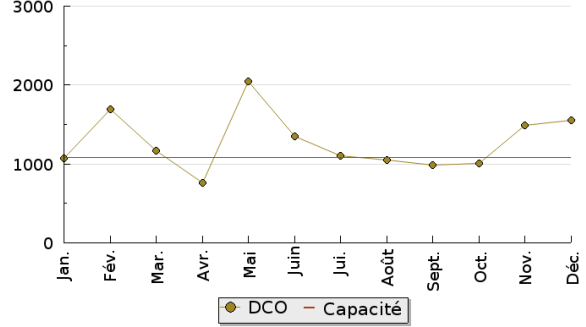
Concentration de l'effluent entrée en 2023
 (DCO en mg/l)



Pollution entrante en station sur 10 ans (DCO en Kg/j)
 min, moyenne, max

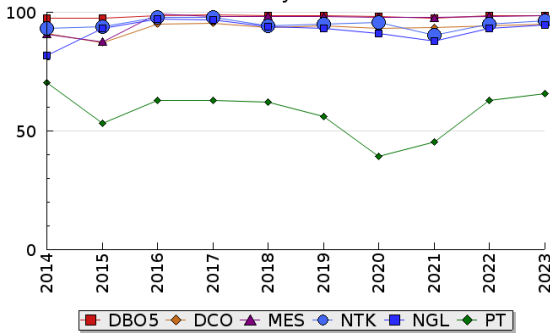


Pollution entrante en station en 2023
 (DCO en Kg/j)

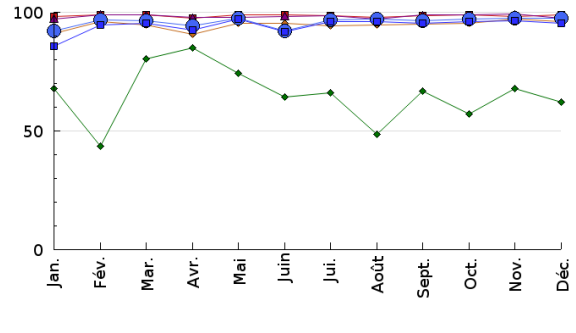


Pollution éliminée

Evolution des rendements sur 10 ans (%)
 moyenne

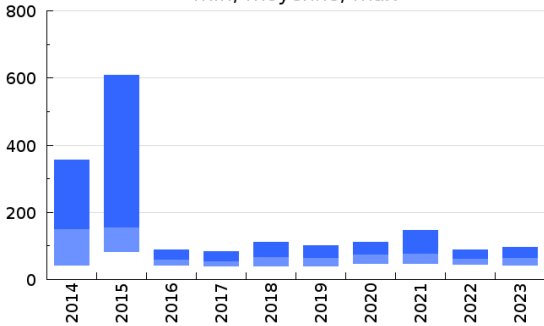


Evolution des rendements en 2023 (%)

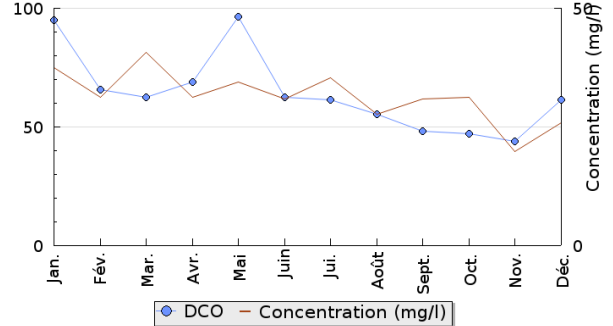


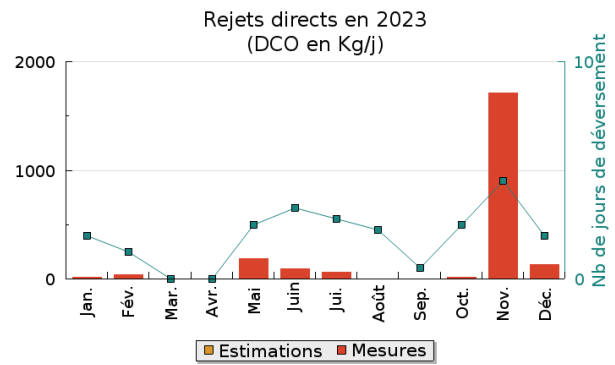
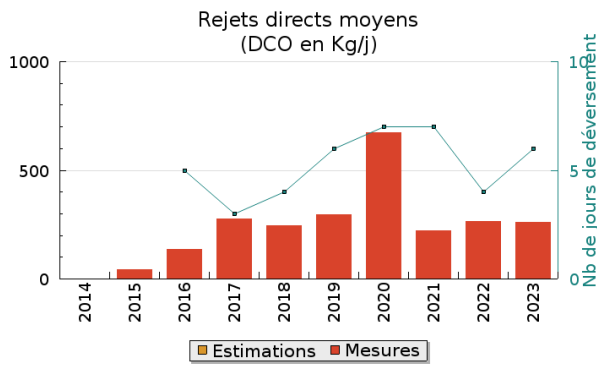
Pollution rejetée

Pollution en sortie station sur 10 ans (DCO en Kg/j)
 min, moyenne, max



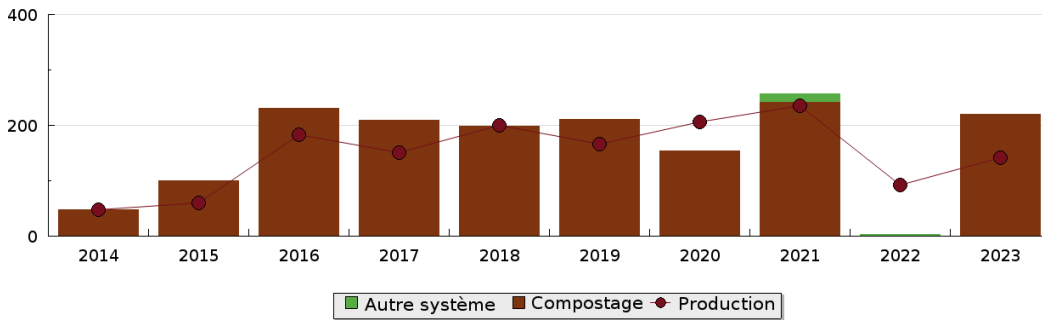
Pollution en sortie station en 2023
 (DCO en Kg/j)





Production et destination des boues

Destination des boues sur 10 ans (tonne de matière sèche)



Problèmes rencontrés en 2023

Problèmes liés...

... à la collecte des effluents	Non
...à l'atteinte des performances européennes	Non
...à l'autosurveillance	Non
...à l'exploitation des ouvrages	Non
...à la production des boues	Non
...à la vétusté	Non
...à la destination des sous-produits	Non

Accès aux données

Les données historiques sont disponibles en téléchargement depuis la thématique "Usages et pressions polluantes domestiques et urbaines" ou sous forme d'archive depuis le catalogue de données du SIE du Bassin Adour Garonne (<http://adour-garonne.eaufrance.fr>).

Accès à la fiche du Portail d'information sur l'assainissement collectif : <https://assainissement.developpement-durable.gouv.fr/pages/data/fiche-0509329V001>