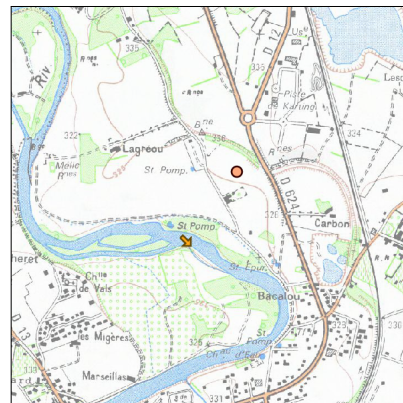
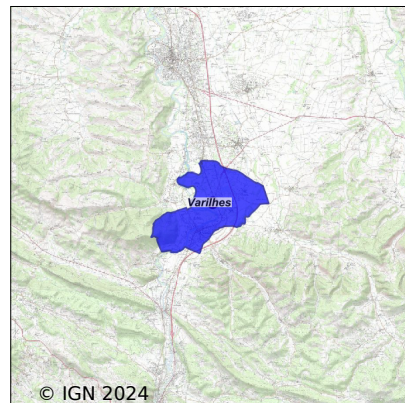


# Système d'assainissement 2022

## VARILHES N°2

### Réseau de type Mixte



## Station : VARILHES N°2

<b>Code Sandre</b>	<b>0509324V002</b>
<b>Nom du maître d'ouvrage</b>	SYNDICAT MIXTE DEPARTEMENTAL EAU ASSAINISSEMENT DE
<b>Nom de l'exploitant</b>	COMMUNE DE VARILHES
<b>Date de mise en service</b>	juin 2012
<b>Date de mise hors service</b>	-
<b>Niveau de traitement</b>	Secondaire bio (Ntk et Ngl)
<b>Capacité</b>	3 800 équivalent-habitant
<b>Charge nominale DBO5</b>	220 Kg/j
<b>Charge nominale DCO</b>	510 Kg/j
<b>Charge nominale MES</b>	250 Kg/j
<b>Débit nominal temps sec</b>	604 m3/j
<b>Débit nominal temps pluie</b>	1 667 m3/j
<b>Filières EAU</b>	File 1: Stockage avant traitement, Prétraitements, Boues activées faible charge, aération p
<b>Filières BOUE</b>	File 1: Épaississement statique gravitaire, Centrifugation, Stockage boues
<b>Filières ODEUR</b>	
<b>Coordonnées du point de rejet (Lambert 93)</b>	588 773, 6 218 491 - Coordonnées établies (précision du décamètre)
<b>Milieu récepteur</b>	Rivière - L'Ariège

# Chronologie des raccordements au réseau

## Raccordements communaux

100% de Varilhes depuis 1964

## Observations SDDE

### Système de collecte

Aucune observation

### Station d'épuration

Aucune observation

### Sous produits

Aucune observation

## Données chiffrées

Les données présentées ci-dessous peuvent provenir des différentes STEP suivantes, liées au même système de collecte :

0509324V001 VARILHES

Année d'activité 2022 - Possibilité de déversement par temps de pluie

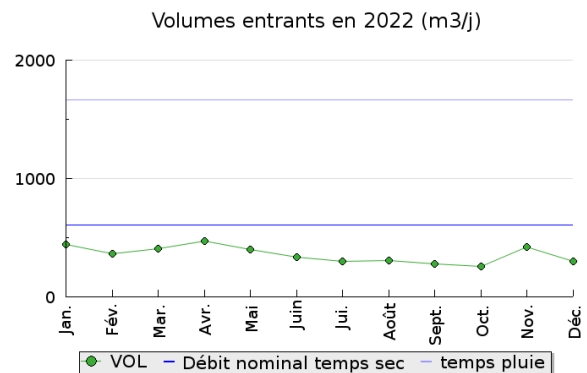
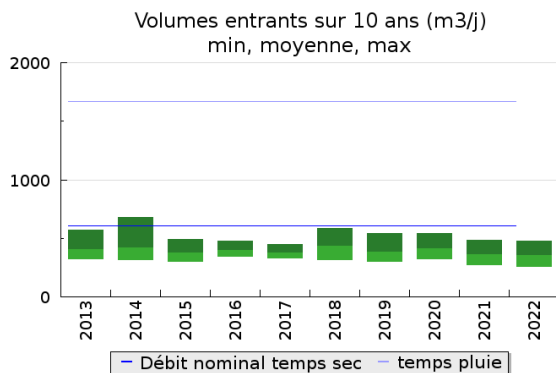
## Tableau de synthèse

Paramètre	Pollution entrante			Rendement	Pollution sortante	
	Charge	Capacité	Concentration		Charge	Concentration
VOL	360 m3/j	21 %			370 m3/j	
DBO5	116 Kg/j	53 %	320 mg/l	99 %	1,6 Kg/j	4,3 mg/l
DCO	254 Kg/j	50 %	710 mg/l	95 %	12,4 Kg/j	33 mg/l
MES	105 Kg/j		295 mg/l	98 %	1,6 Kg/j	4,2 mg/l
NGL	33 Kg/j		92 mg/l	90 %	3,1 Kg/j	7,7 mg/l
NTK	33 Kg/j		92 mg/l	91 %	2,9 Kg/j	7,2 mg/l
PT	3,6 Kg/j		10,2 mg/l	44 %	2 Kg/j	5,4 mg/l

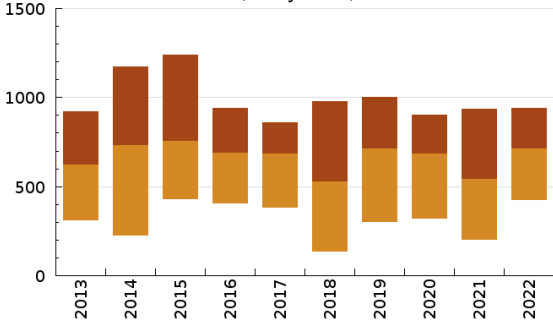
## Indice de confiance

2013	2014	2015	2016	2017	2018	2019	2020	2021	2022
3/5	3/5	3/5	3/5	3/5	3/5	3/5	3/5	3/5	3/5

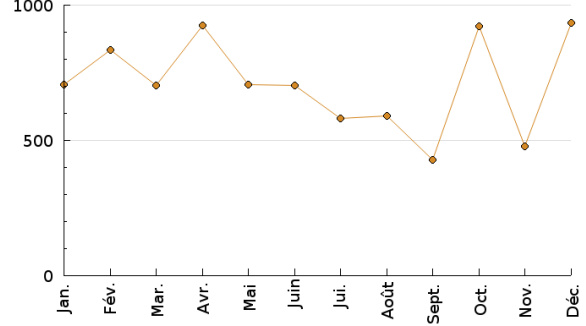
## Pollution traitée



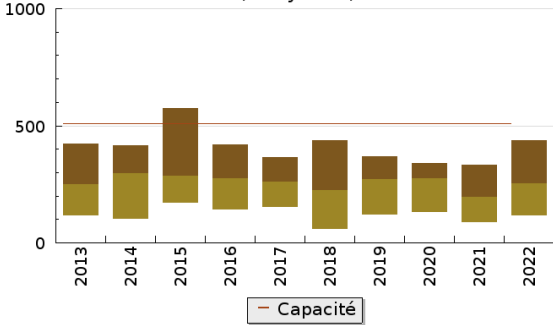
Concentration de l'effluent entrée sur 10 ans (DCO en mg/l)  
 min, moyenne, max



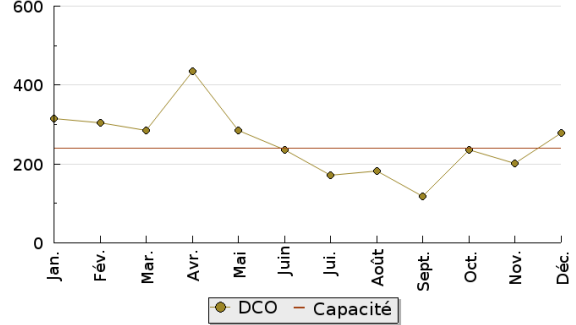
Concentration de l'effluent entrée en 2022  
 (DCO en mg/l)



Pollution entrante en station sur 10 ans (DCO en Kg/j)  
 min, moyenne, max



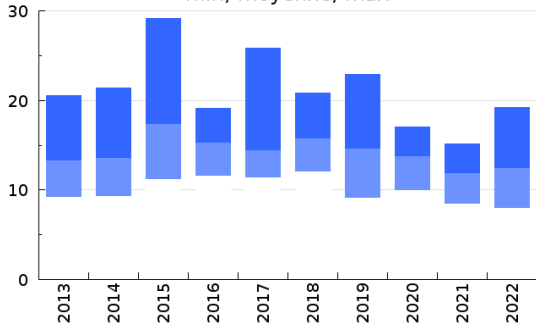
Pollution entrante en station en 2022  
 (DCO en Kg/j)



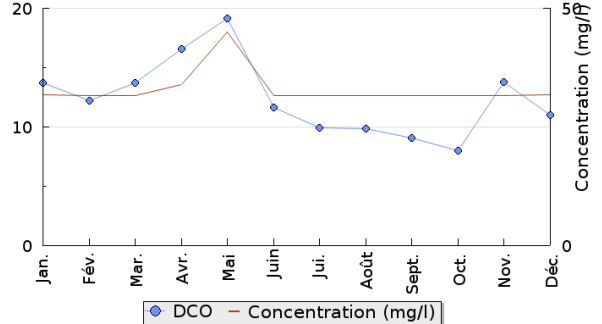
## Pollution éliminée

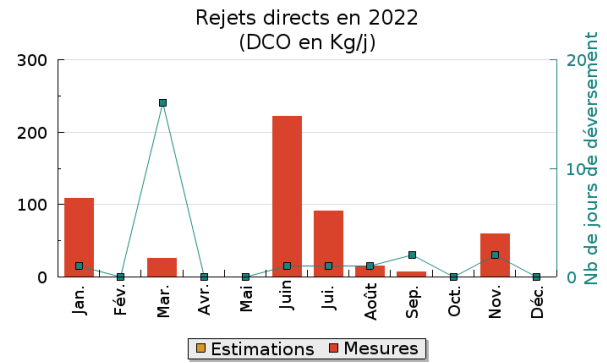
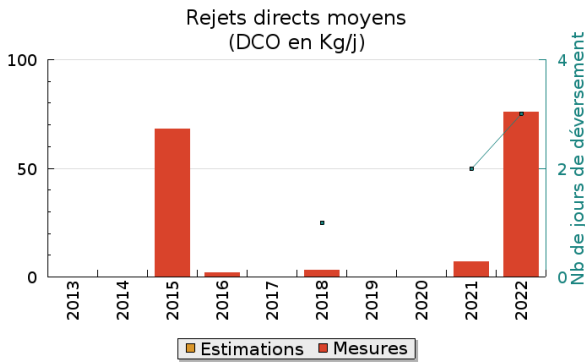
## Pollution rejetée

Pollution en sortie station sur 10 ans (DCO en Kg/j)  
 min, moyenne, max



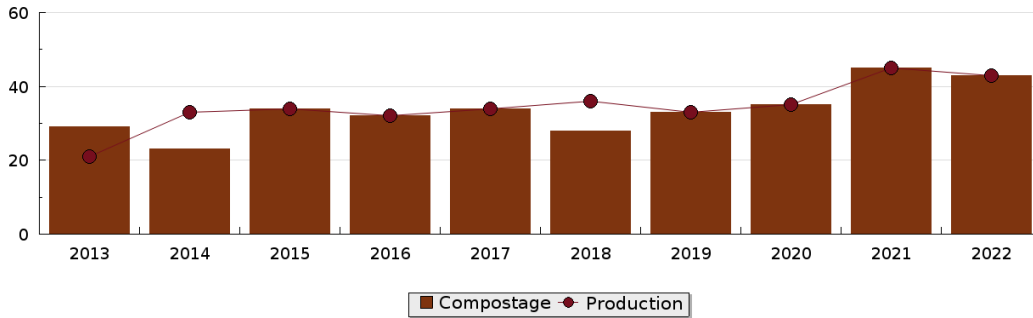
Pollution en sortie station en 2022  
 (DCO en Kg/j)





## Production et destination des boues

Destination des boues sur 10 ans (tonne de matière sèche)



## Problèmes rencontrés en 2022

### Problèmes liés...

... à la collecte des effluents	Non
...à l'atteinte des performances européennes	Non
...à l'autosurveillance	Non
...à l'exploitation des ouvrages	Non
...à la production des boues	Non
...à la vétusté	Non
...à la destination des sous-produits	Non

## Accès aux données

Les données historiques sont disponibles en téléchargement depuis la thématique "Usages et pressions polluantes domestiques et urbaines" ou sous forme d'archive depuis le catalogue de données du SIE du Bassin Adour Garonne (<http://adour-garonne.eaufrance.fr>).

Accès à la fiche du Portail d'information sur l'assainissement communal : <http://assainissement.developpementdurable.gouv.fr/station.php?code=0509324V002>