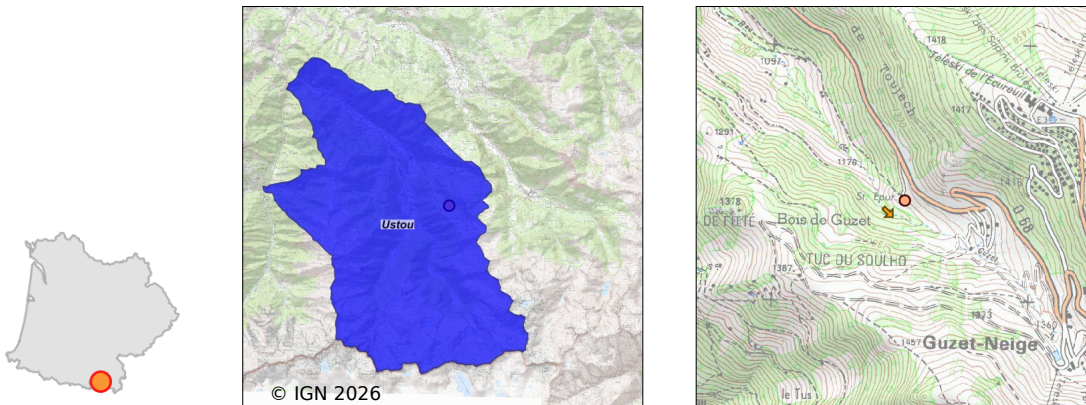


# Système d'assainissement 2024

## USTOU Guzet Neige

### Réseau de type Séparatif



## Station : USTOU Guzet Neige

<b>Code Sandre</b>	<b>0509322V002</b>
<b>Nom du maître d'ouvrage</b>	EPIC EAUX DU COUSERANS
<b>Nom de l'exploitant</b>	-
<b>Date de mise en service</b>	décembre 2006
<b>Date de mise hors service</b>	-
<b>Niveau de traitement</b>	Secondaire bio (Ntk)
<b>Capacité</b>	3 500 équivalent-habitant
<b>Charge nominale DBO5</b>	210 Kg/j
<b>Charge nominale DCO</b>	420 Kg/j
<b>Charge nominale MES</b>	245 Kg/j
<b>Débit nominal temps sec</b>	525 m3/j
<b>Débit nominal temps pluie</b>	-
<b>Filières EAU</b>	File 1: Stockage avant traitement, Prétraitements, Biofiltre, Boues activées faible charge, aération p
<b>Filières BOUE</b>	File 1: Table d'égouttage, Stockage boues liquides
<b>Filières ODEUR</b>	
<b>Coordonnées du point de rejet (Lambert 93)</b>	560 099, 6 188 728 - Coordonnées établies (précision du décamètre)
<b>Milieu récepteur</b>	Rivière - Ruisseau de Guzet

# Chronologie des raccordements au reseau

## Raccordements communaux

100% de Ustou depuis 1973

## Observations SDDE

### Systeme de collecte

Présence d'eaux claires parasites. La station subit les fortes variations de charges organiques et hydrauliques liées à l'activité de la station et aux conditions climatiques.

Les arrivées d'eaux claires impactent fortement le fonctionnement de la station.

### Station d'épuration

Le site est entretenu. Le dégrilleur fonctionne correctement.

Une nouvelle méthode de fonctionnement est mise en place, en supprimant la recirculation qui avait tendance à faire chuter le pH et à tuer la biomasse expliquant les départs de MeS régulièrement observés. Des interventions pendant les deux dernières années ont eues lieu sur le programme et la supervision de la station, notamment pour pouvoir modifier les paramètres de fonctionnement de la station pendant l'exploitation, ainsi que pour la transmission des données de débitmétrie.

Les premiers résultats montrent une nette amélioration du fonctionnement de la station, notamment sur les départs de matières en suspension.

Des problèmes persistent dans la mesure et la transmission des données de débits (moyennés), de bypass (non mesurés et non transmis).

L'asservissement des préleveurs aux débitmètres a été amélioré pour la réalisation de l'autosurveillance. La télésurveillance est défaillante, les alarmes n'arrivent pas jusqu'aux astreintes.

La qualité du rejet est encore variable, mais commence à s'améliorer notamment sur le paramètre MeS.

Un variateur de pompe de relèvement est hors service et un compresseur n'est pas connecté. La pompe pour le chlorure ferrique est en cours de montage.

Un variateur de pompe du biofiltre a été changé.

### Sous produits

24 m3 ont été évacués le 17/09/2024 et il reste encore environ 10 m3 à 110g/L dans le silo.

## Données chiffrées

Les données présentées ci-dessous peuvent provenir des différentes STEP suivantes, liées au même système de collecte :

0509322V001 USTOU (STATION SKI GUZET NEIGE)

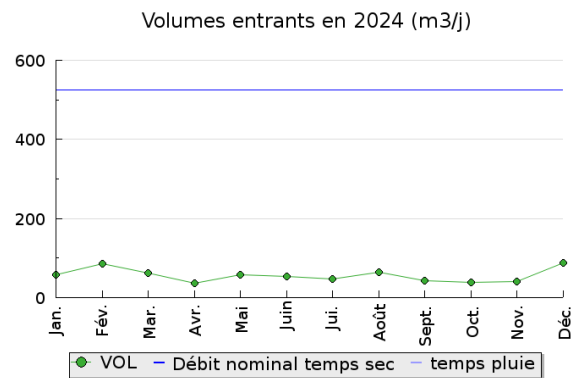
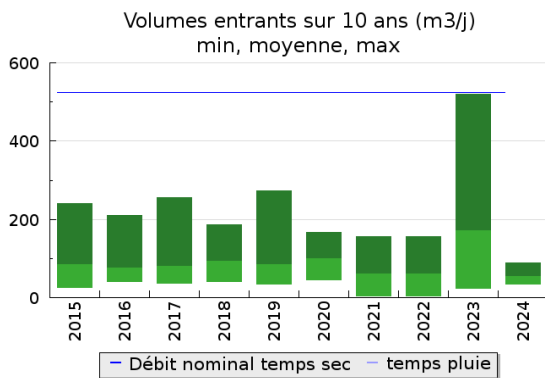
### Tableau de synthèse

Paramètre	Pollution entrante			Rendement	Pollution sortante	
	Charge	Capacité	Concentration		Charge	Concentration
VOL	56 m3/j	11 %			56 m3/j	
DBO5	10,2 Kg/j	5 %	160 mg/l	91 %	0,9 Kg/j	14,6 mg/l
DCO	27 Kg/j	6 %	430 mg/l	88 %	3,2 Kg/j	55 mg/l
MES	14,8 Kg/j		232 mg/l	90 %	1,5 Kg/j	27,2 mg/l
NGL	3,3 Kg/j		54 mg/l	53 %	1,6 Kg/j	26,3 mg/l
NTK	3,3 Kg/j		53 mg/l	76 %	0,8 Kg/j	12,1 mg/l
PT	0,3 Kg/j		5,7 mg/l	48 %	0,2 Kg/j	3,3 mg/l

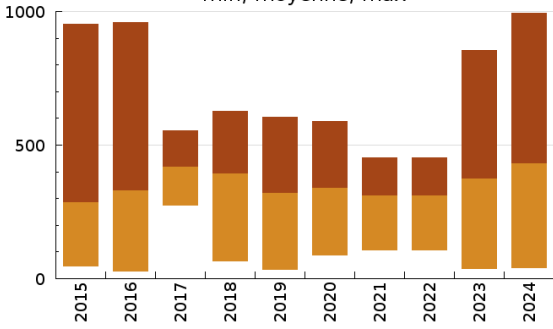
### Indice de confiance

2015	2016	2017	2018	2019	2020	2021	2022	2023	2024
3/5	3/5	3/5	3/5	3/5	3/5	3/5	2/5	3/5	3/5

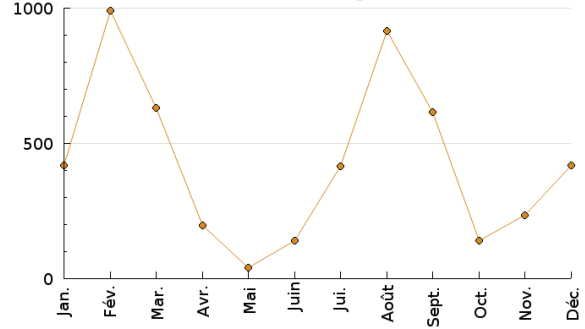
### Pollution traitée



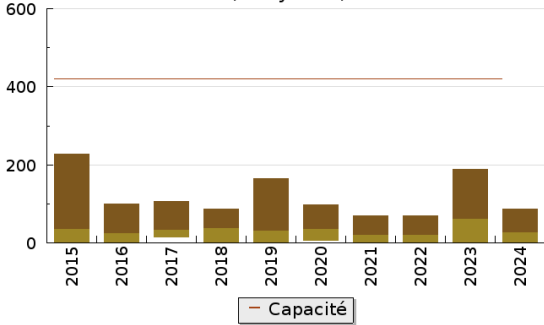
Concentration de l'effluent entrée sur 10 ans (DCO en mg/l)  
 min, moyenne, max



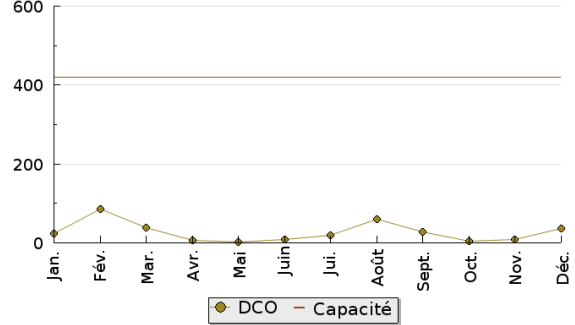
Concentration de l'effluent entrée en 2024  
 (DCO en mg/l)



Pollution entrante en station sur 10 ans (DCO en Kg/j)  
 min, moyenne, max

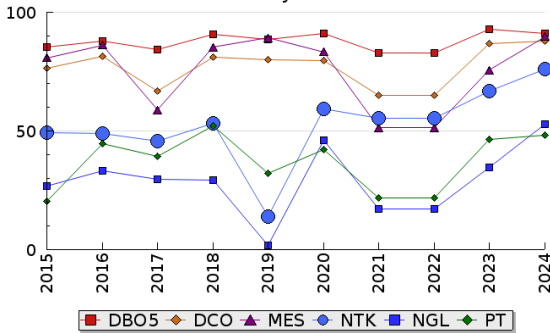


Pollution entrante en station en 2024  
 (DCO en Kg/j)

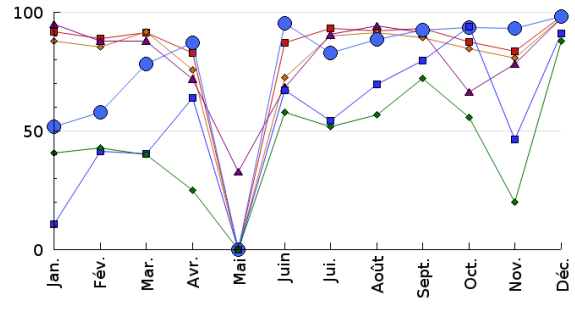


## Pollution éliminée

Evolution des rendements sur 10 ans (%)  
 moyenne

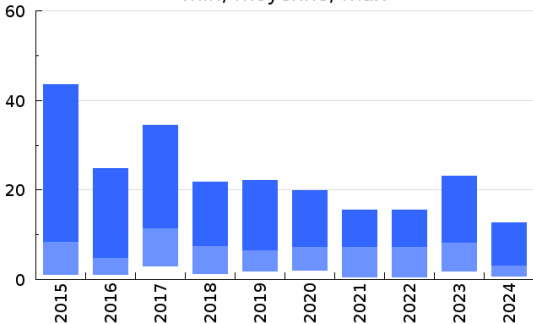


Evolution des rendements en 2024 (%)

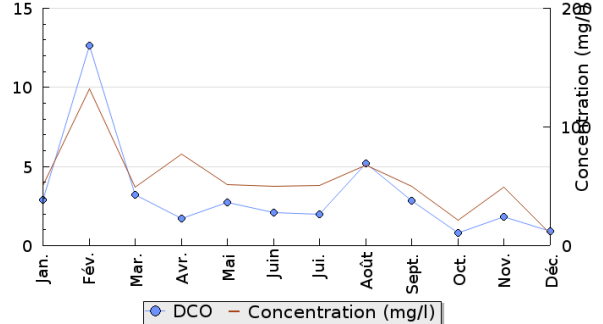


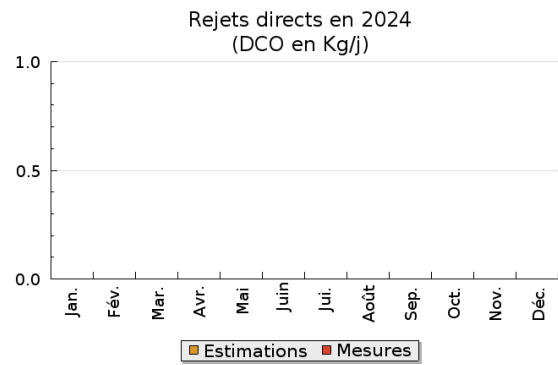
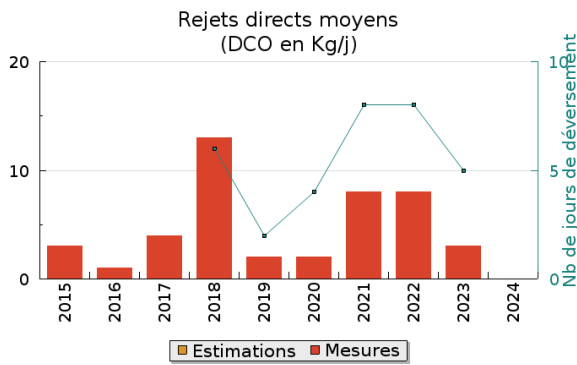
## Pollution rejetée

Pollution en sortie station sur 10 ans (DCO en Kg/j)  
 min, moyenne, max



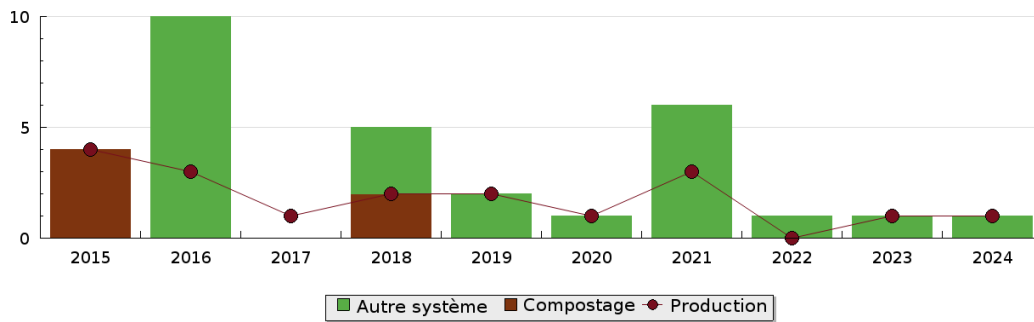
Pollution en sortie station en 2024  
 (DCO en Kg/j)





## Production et destination des boues

Destination des boues sur 10 ans (tonne de matière sèche)



## Problèmes rencontrés en 2024

### Problèmes liés...

... à la collecte des effluents	Non
...à l'atteinte des performances européennes	Non
...à l'autosurveillance	Non
...à l'exploitation des ouvrages	Non
...à la production des boues	Non
...à la vétusté	Non
...à la destination des sous-produits	Non

## Accès aux données

Les données historiques sont disponibles en téléchargement depuis la thématique "Usages et pressions polluantes domestiques et urbaines" ou sous forme d'archive depuis le catalogue de données du SIE du Bassin Adour Garonne (<http://adour-garonne.eaufrance.fr>).

Accès à la fiche du Portail d'information sur l'assainissement collectif : <https://assainissement.developpement-durable.gouv.fr/pages/data/fiche-0509322V002>