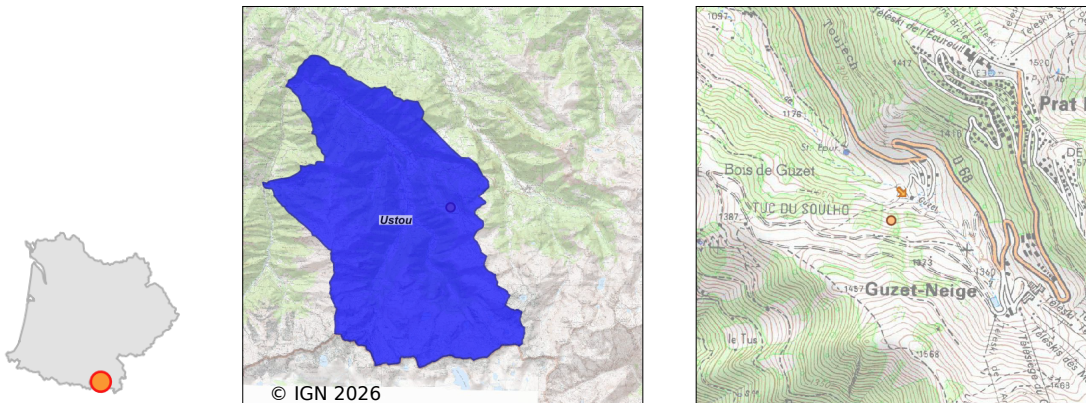


Système d'assainissement 2024

USTOU (STATION SKI GUZET NEIGE)



Station : USTOU (STATION SKI GUZET NEIGE)

Code Sandre	0509322V001
Nom du maître d'ouvrage	SYND MIXTE DEP EAU ASSAINIS DE L'ARIEGE
Nom de l'exploitant	-
Date de mise en service	janvier 1973
Date de mise hors service	novembre 2006
Niveau de traitement	Secondaire bio (Ntk)
Capacité	3 500 équivalent-habitant
Charge nominale DBO5	210 Kg/j
Charge nominale DCO	420 Kg/j
Charge nominale MES	245 Kg/j
Débit nominal temps sec	525 m3/j
Débit nominal temps pluie	-
Filières EAU	File 1: Prétraitements, Boues activées faible charge, aération p, Boues activées moy. charge/forte charge
Filières BOUE	File 1: Lits de séchage, Stabilisation aérobie
Filières ODEUR	
Coordonnées du point de rejet (Lambert 93)	560 273, 6 188 448 - Coordonnées établies (précision du décamètre)
Milieu récepteur	Rivière - Ruisseau de Guzet

Chronologie des raccordements au réseau

Raccordements communaux

100% de Ustou depuis 1973

Observations SDDE

Système de collecte

Aucune observation

Station d'épuration

Aucune observation

Sous produits

Aucune observation

Données chiffrées

Attention, cette STEP a été mise hors service en November-2006

Les données présentées ci-dessous peuvent provenir des différentes STEP suivantes, liées au même système de collecte :

0509322V002 USTOU Guzet Neige

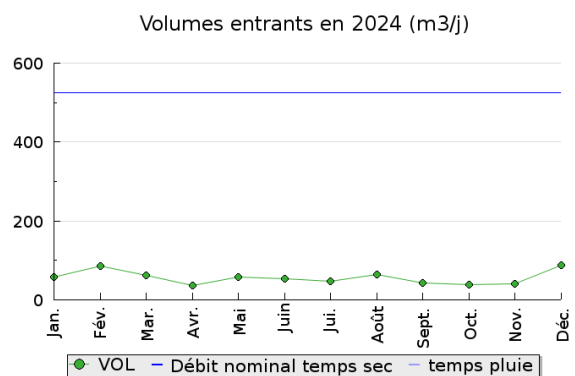
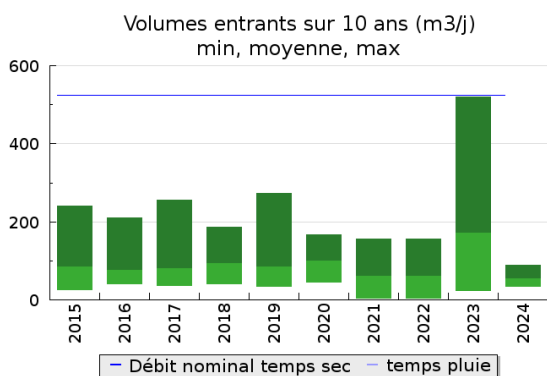
Tableau de synthèse

Paramètre	Pollution entrante			Rendement	Pollution sortante	
	Charge	Capacité	Concentration		Charge	Concentration
VOL	56 m3/j	11 %			56 m3/j	
DBO5	10,2 Kg/j	5 %	160 mg/l	91 %	0,9 Kg/j	14,6 mg/l
DCO	27 Kg/j	6 %	430 mg/l	88 %	3,2 Kg/j	55 mg/l
MES	14,8 Kg/j		232 mg/l	90 %	1,5 Kg/j	27,2 mg/l
NGL	3,3 Kg/j		54 mg/l	53 %	1,6 Kg/j	26,3 mg/l
NTK	3,3 Kg/j		53 mg/l	76 %	0,8 Kg/j	12,1 mg/l
PT	0,3 Kg/j		5,7 mg/l	48 %	0,2 Kg/j	3,3 mg/l

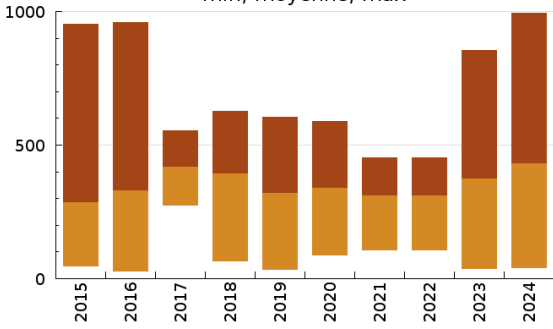
Indice de confiance

2015	2016	2017	2018	2019	2020	2021	2022	2023	2024
3/5	3/5	3/5	3/5	3/5	3/5	3/5	2/5	3/5	3/5

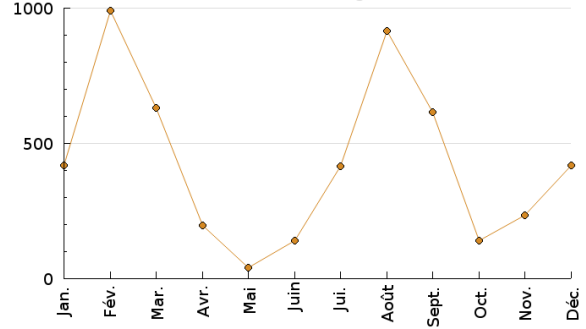
Pollution traitée



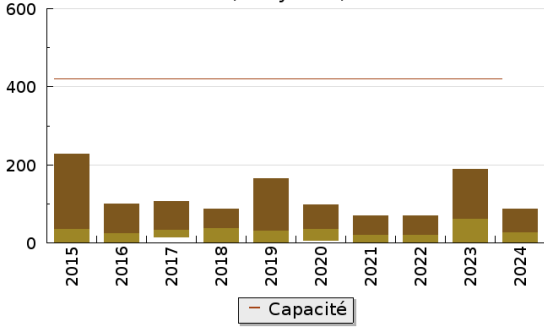
Concentration de l'effluent entrée sur 10 ans (DCO en mg/l)
 min, moyenne, max



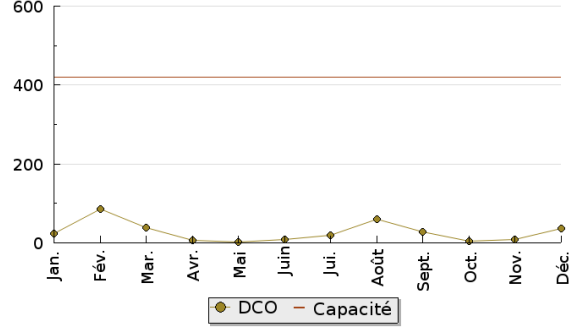
Concentration de l'effluent entrée en 2024 (DCO en mg/l)



Pollution entrante en station sur 10 ans (DCO en Kg/j)
 min, moyenne, max

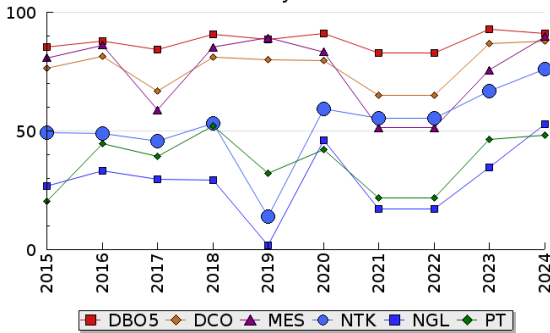


Pollution entrante en station en 2024 (DCO en Kg/j)

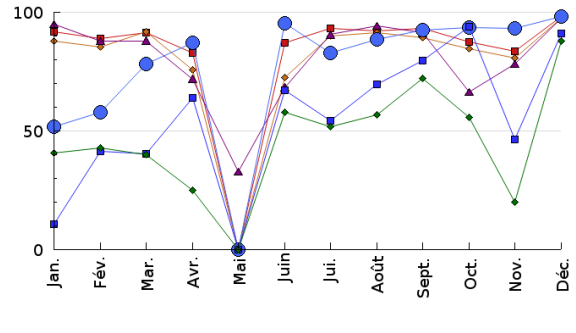


Pollution éliminée

Evolution des rendements sur 10 ans (%)
 moyenne

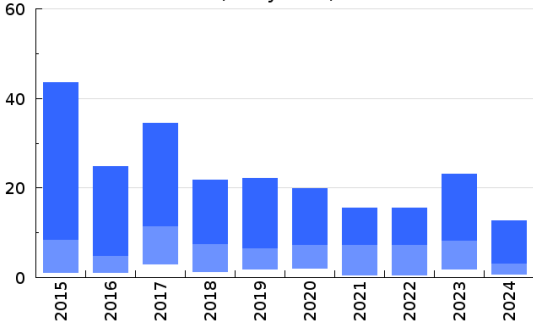


Evolution des rendements en 2024 (%)

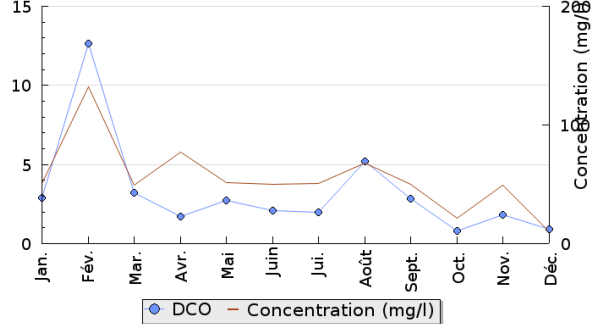


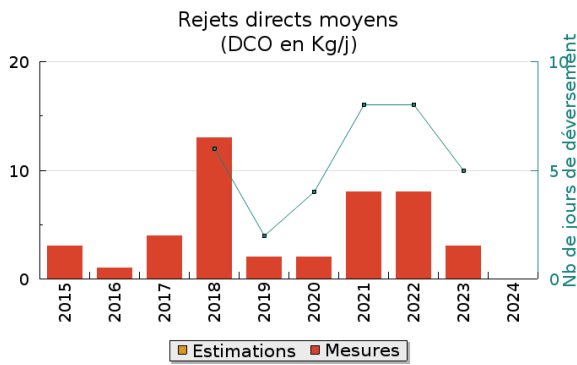
Pollution rejetée

Pollution en sortie station sur 10 ans (DCO en Kg/j)
 min, moyenne, max



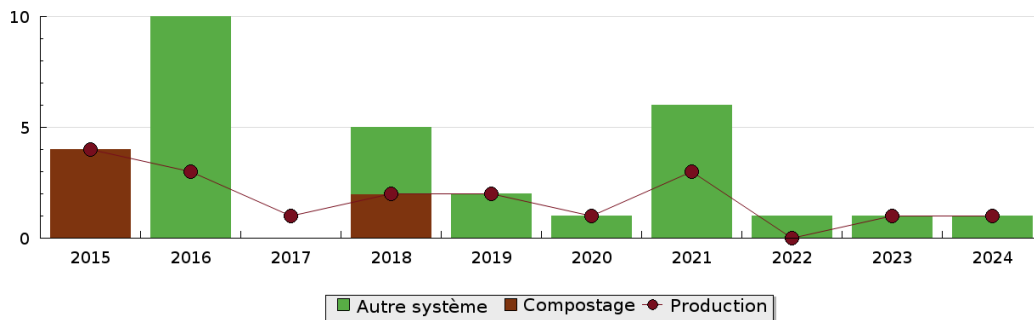
Pollution en sortie station en 2024 (DCO en Kg/j)





Production et destination des boues

Destination des boues sur 10 ans (tonne de matière sèche)



Problèmes rencontrés en 2024

Problèmes liés...

... à la collecte des effluents	Non
...à l'atteinte des performances européennes	Non
...à l'autosurveillance	Non
...à l'exploitation des ouvrages	Non
...à la production des boues	Non
...à la vétusté	Non
...à la destination des sous-produits	Non

Accès aux données

Les données historiques sont disponibles en téléchargement depuis la thématique "Usages et pressions polluantes domestiques et urbaines" ou sous forme d'archive depuis le catalogue de données du SIE du Bassin Adour Garonne (<http://adour-garonne.eaufrance.fr>).

Accès à la fiche du Portail d'information sur l'assainissement collectif : <https://assainissement.developpement-durable.gouv.fr/pages/data/fiche-0509322V001>