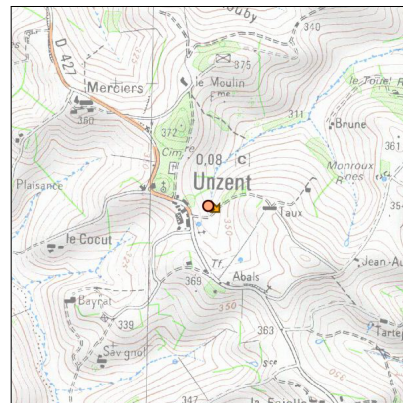
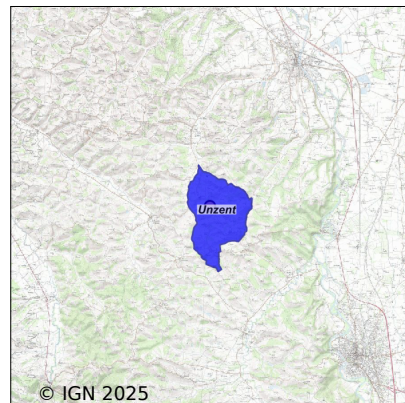


Système d'assainissement 2023

UNZENT



Station : UNZENT

Code Sandre	0509319V001
Nom du maître d'ouvrage	SYND MIXTE DEP EAU ASSAINIS DE L'ARIEGE
Nom de l'exploitant	SYND MIXTE DEP EAU ASSAINIS DE L'ARIEGE
Date de mise en service	juin 2009
Date de mise hors service	-
Niveau de traitement	Secondaire bio (Ntk)
Capacité	50 équivalent-habitant
Charge nominale DBO5	3 Kg/j
Charge nominale DCO	6 Kg/j
Charge nominale MES	4,5 Kg/j
Débit nominal temps sec	7 m3/j
Débit nominal temps pluie	-
Filières EAU	File 1: Prétraitements, Filtres plantés
Filières BOUE	
Filières ODEUR	
Coordonnées du point de rejet (Lambert 93)	580 337, 6 231 736 - Coordonnées établies (précision du décamètre)
Milieu récepteur	Rivière - Ruisseau de Lansonne

Observations SDDE

Système de collecte

Réseau gravitaire qui collecte peu d'effluents.
Pas d'eaux claires parasites constatées.

Station d'épuration

Le site est propre et entretenu.
Le dégrilleur est propre.
Les deux chasses fonctionnent correctement. L'alimentation des filtres est très faible
Le premier étage est totalement recouvert de graminées. Sur le deuxième étage, quelques roseaux ont résisté au manque d'eau.
Un essai de replantation de roseaux a été réalisé sur le deuxième étage mais a échoué à cause du manque d'alimentation du filtre.
Le regard de sortie et le fossé de rejet sont en bon état.
Le rejet ne coule pas au moment de la visite.

Sous produits

Cette station ne nécessite pas d'évacuation de boues pour le moment.

Données chiffrées

Tableau de synthèse

Paramètre	Pollution entrante			Rendement	Pollution sortante	
	Charge	Capacité	Concentration		Charge	Concentration
VOL	3,8 m3/j	54 %			3,8 m3/j	
DBO5	1,2 Kg/j	39 %	309 mg/l	90 %	0,1 Kg/j	32 mg/l
DCO	2,8 Kg/j	47 %	750 mg/l	90 %	0,3 Kg/j	75 mg/l
MES	1,2 Kg/j		312 mg/l	90 %	0,1 Kg/j	32 mg/l
NGL	0,3 Kg/j		80 mg/l	0 %	0,3 Kg/j	80 mg/l
NTK	0,3 Kg/j		80 mg/l	63 %	0,1 Kg/j	29,3 mg/l
PT	0 Kg/j		10,7 mg/l	25 %	0 Kg/j	8 mg/l

Accès aux données

Les données historiques sont disponibles en téléchargement depuis la thématique "Usages et pressions polluantes domestiques et urbaines" ou sous forme d'archive depuis le catalogue de données du SIE du Bassin Adour Garonne (<http://adour-garonne.eaufrance.fr>).

Accès à la fiche du Portail d'information sur l'assainissement collectif : <https://assainissement.developpement-durable.gouv.fr/pages/data/fiche-0509319V001>