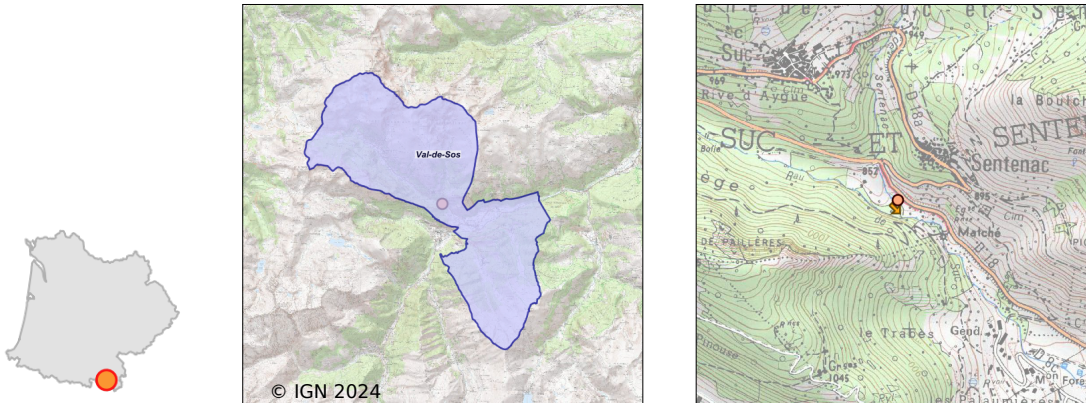


Système d'assainissement 2022

SUC ET SENTENAC (COMMUNALE)

Réseau de type Mixte



Station : SUC ET SENTENAC (COMMUNALE)

Code Sandre	0509302V001
Nom du maître d'ouvrage	SYNDICAT MIXTE DEPARTEMENTAL EAU ASSAINISSEMENT DE
Nom de l'exploitant	-
Date de mise en service	juin 1995
Date de mise hors service	-
Niveau de traitement	Secondaire bio (Ntk)
Capacité	500 équivalent-habitant
Charge nominale DBO5	30 Kg/j
Charge nominale DCO	60 Kg/j
Charge nominale MES	45 Kg/j
Débit nominal temps sec	75 m3/j
Débit nominal temps pluie	-
Filières EAU	File 1: Prétraitements, Décantation physique, Lit bactérien
Filières BOUE	
Filières ODEUR	
Coordonnées du point de rejet (Lambert 93)	575 542, 6 187 685 - Coordonnées établies (précision du décimètre)
Milieu récepteur	Rivière - ruisseau de suc

Chronologie des raccordements au réseau

Raccordements communaux

10% de Val-de-Sos depuis 1964

Observations SDDE

Système de collecte

Arrivée d'eaux claires parasites.

Station d'épuration

Le site est fauché.

Le dégrilleur et le dégraisseur sont nettoyés.

Dans le décanteur-digesteur, la voile de boues est à 2 m de profondeur. Une vidange est à prévoir.

La chasse est bloquée et l'écoulement se fait en continu.

Dans le lit bactérien, la pouzzolane est sèche et la zooglye absente. Le sprinkler ne peut pas fonctionner.

Le rejet est trouble, septique et de mauvaise qualité.

Sous produits

Les évacuations ne sont pas connues.

Données chiffrées

Tableau de synthèse

Paramètre	Pollution entrante			Rendement	Pollution sortante	
	Charge	Capacité	Concentration		Charge	Concentration
VOL	26 m3/j	35 %			26 m3/j	
DBO5	1,1 Kg/j	4 %	43 mg/l	63 %	0,4 Kg/j	16,1 mg/l
DCO	2,7 Kg/j	4 %	103 mg/l	4,1 %	2,6 Kg/j	99 mg/l
MES	1,2 Kg/j		46 mg/l	42 %	0,7 Kg/j	26,9 mg/l
NGL	0,6 Kg/j		23,5 mg/l	-45,9 %	0,9 Kg/j	34 mg/l
NTK	0,6 Kg/j		23,1 mg/l	-33,3 %	0,8 Kg/j	30,8 mg/l
PT	0,1 Kg/j		2,1 mg/l	-81,8 %	0,1 Kg/j	3,8 mg/l

Problèmes rencontrés en 2022

Problèmes liés...

... à la collecte des effluents	Non
...à l'atteinte des performances européennes	Non
...à l'autosurveillance	Non
...à l'exploitation des ouvrages	Non
...à la production des boues	Non
...à la vétusté	Non
...à la destination des sous-produits	Non

Accès aux données

Les données historiques sont disponibles en téléchargement depuis la thématique "Usages et pressions polluantes domestiques et urbaines" ou sous forme d'archive depuis le catalogue de données du SIE du Bassin Adour Garonne (<http://adour-garonne.eaufrance.fr>).

Accès à la fiche du Portail d'information sur l'assainissement communal : <http://assainissement.developpementdurable.gouv.fr/station.php?code=0509302V001>